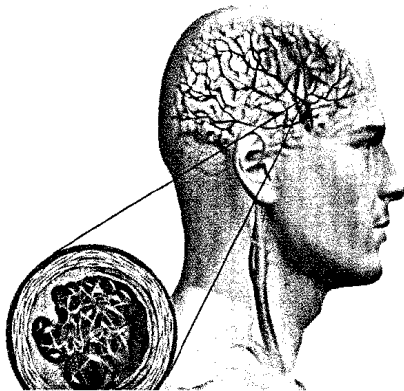




10

Ataxie

Physiotherapeutische Maßnahmen bei Ataxie-Patienten sind umstritten, doch eine neue Studie zeigt signifikant positive Effekte.



18

Schlaganfall

Die klassische Differenzierung zwischen TIA und vollendetem Hirninfarkt gilt zunehmend als überholt.



48

Management

Obwohl Migräne eine Krankheit ist, sind auch bei dieser chronischen Kopfschmerzform IGeL-Leistungen möglich.

Forum Medizin

- 6 Opiode sind nichts für chronische Schmerzen
- 7 Langzeitstudie: Schokolade senkt Schlaganfallrisiko
- 8 Die Macht der Placebos
- 10 Ataxie-Patienten profitieren von Physiotherapie
- 13 Karotisstenose: Stent oder Operation?
- 14 Liquordiagnostik (2): Der Weg zum Befund
- 16 Nervenzellverlust – gar nicht so einfach
- 17 Verlosung: Buch des Monats
- 18 Schlaganfall, Silent Stroke, TIA
- 21 Neues aus Industrie und Forschung

Forum Management

- 46 Soziale Netzwerke: Leitfaden für Chefs
- 47 Kassen bezahlen künstliches Heroin
- 48 IGeL bei Migräne
- 50 Fragen und Antworten zu EBM und GOÄ

→ Titelthemen

→ **Fokus: Morbus Parkinson**

- 22 **Parkinson in den Genen – wertvolle Minderheit**
Die Erforschung der familiären Parkinson-Syndrome ermöglicht auch einen Einblick in die Entstehung des idiopathischen Morbus Parkinson.
- 28 **Mit kontinuierlicher Stimulation aus dem OFF**
Die Behandlung mit Apomorphin-Infusionen oder einer Duodopa-Pumpe kann Wirkungsfluktuationen und Dyskinesien bei Parkinson-Patienten verhindern.
- 35 **Einsatz von Botulinumtoxin bei Parkinson**
Derzeit noch nicht für den Einsatz bei Morbus Parkinson zugelassen, stellen Injektionen mit Botulinumtoxin dennoch eine vielversprechende Therapiemöglichkeit dar.
- 38 **Schmerzen zu wenig beachtet**
Für viele Parkinson-Patienten gehören Schmerzen zum Alltag. Dennoch wird diesen Beschwerden in der Therapie wenig Beachtung geschenkt.
- 42 **CME-Fragebogen**
- 44 **Medien: Fachbücher, Ratgeber und Internetseiten zum Morbus Parkinson**

Seitenblick

- 52 **Mit „Zauberkegeln“ gegen Syphilis**

Termine

- 53 **Kongresse und Tagungen im April und Mai**
- 53 **Impressum**



28

Kontinuierliche Therapie

Eine dauerhafte Stimulation kann die ON-Zeit verlängern, wenn im Laufe der L-Dopa-Behandlung Komplikationen auftreten.



35

Botox-Behandlung

Die psychosozial oft sehr belastende Sialorrhoe kann erfolgreich mit Botulinumtoxin-Injektionen in die Speicheldrüsen gelindert werden.



52

Seitenblick

Mit Paul Ehrlich und seinem Syphilistherapeutikum Salvarsan kam vor 100 Jahren die Wende im Kampf gegen die gefürchte Lustseuche.