

Mit Strategie an Morbus Bechterew

| S 37

Der Morbus Bechterew wird auch heute noch meist viel zu spät diagnostiziert. Typisches Leitsymptom im Frühstadium ist der tief sitzende Rückenschmerz. Im Spätstadium kann es unbehandelt zu Verknöcherungen der gesamten Wirbelsäule kommen, die dann radiologisch die „Bambusstabform“ annimmt. Konservative Behandlungen umfassen Physio- und Trainingstherapie sowie v. a. die medikamentösen Therapien einschließlich der modernen Basistherapie mit TNF- α -Inhibitoren. Operativ stehen die Endoprothetik und die Eingriffe an der Wirbelsäule im Vordergrund. Mehr zum Thema lesen Sie in diesem CME-Beitrag!



knacknuss



Benigner Tumor führte zu groteskem Befund

| S 30

Achsenfehlstellung, eingesteiftes Knie und Spitzfuß bei einem 12-jährigen Mädchen: Was steckte hinter der massiven Pathologie?

praxis & geld

Umsatzsteuer: Hier lauert die Falle

| S 32

Praxis- und Apparategemeinschaften müssen mit höheren Abgaben rechnen.

Besser geht's nicht: Marketing durch Patienten

| S 34

Was zur Weiterempfehlung der Praxis führt.

Behandlungsfehler im Visier der Krankenkassen

| S 36

Wen verklagen die Kassen besonders häufig auf Schadenersatz?

journal club

Klumpfüße dynamisch in Form bringen

| S 26

Verbessert die dynamische Orthese Compliance und Rezidivraten?

Hüft-TEP: Ohne Zement und trotzdem lange stabil?

| S 27

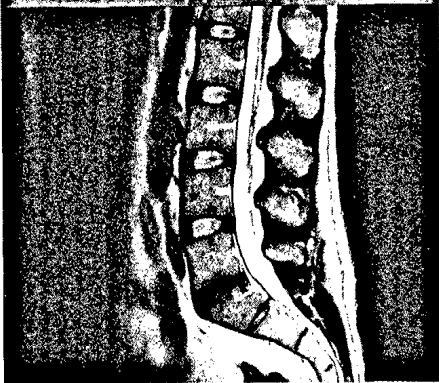
Einem Standard auf den Zahn geföhlt.

Bandscheibenvorfall schonend behandeln

| S 27

Konventionelle Mikrodiskektomie vs. tubuläre Diskektomie: Ein aktueller Vergleich.

kurz & knapp



© GUSTOIMAGES / SPL / Agentur Focus

Die Schattenseite der Diskographie | S 04

Wie die Bandscheiben unter dem Verfahren leiden können, zeigt eine Studie.

Patienten gehen auf Nummer sicher | S 05

Die Qual der Wahl bei der Therapie.

Kombi für saubere Füße | S 06

Gewußt, wie: Effektive Infektionsprophylaxe vorm orthopädischen Eingriff.

interview

» 3 Fragen an | die Beirätin Prof. Dr. Andrea Meurer | S 48



Unsere Expertin in Sachen Kinderorthopädie stellt sich den EXTRACTA-Fragen.

Beirat | S 48

Impressum | S 49

» kongrässlich | cartoon | S 49

Erfahrungen eines Kongressgängers.



Wir freuen uns auf Ihr Feedback. Schreiben Sie uns!

sonja.kempnask@springer.com

aktuell

Achillessehne: Gerissen beim Aufstehen | S 07

Die Ursache für das Ungemach lag 50 Jahre in der Vergangenheit.

» tophema | Einlegesohlen unter der Lupe | S 08



Ob und wie sich „haltungsverbessernde“ Einlagen tatsächlich auf die Körperstatik auswirken, weiß Dr. Daniela M. Ohlendorf.

Prothese von morgen: smart und informativ | S 13

Werden Implantate künftig Prothesenlockerungen oder Infektionen „melden“?

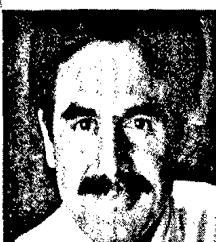
Chondromatose oder Chondrosarkom? | S 16

Entscheidende Frage beim Fußtumor.

Acht Zehen, ein Fuß | S 17

Wie sich eine seltene Anomalie erfolgreich operieren lässt.

» interview | Mit Prothese auf den Tennisplatz? | S 19

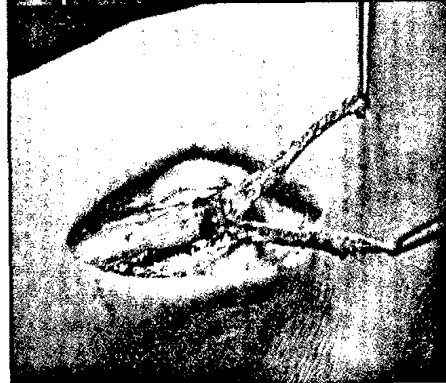


Dass eine Endoprothese für den Träger nicht das sportliche Aus bedeuten muss, betont Prof. Dr. Klaus-Peter Günther.

Gebrochene Kahnbeine dingfest machen | S 29

Diagnostik und Therapie der häufig übersehenen Skaphoidfraktur.

sportmedizin



Gequälten Bändern auf die Sprünge helfen | S 22

Konservativ und operativ an Bandverletzungen des oberen Sprunggelenks.

Sport ohne Beinbruch | S 23

Verletzungen vorbeugen: Entscheidend ist das richtige Training.

Nordic Walking, Vibrations- oder Krafttraining? | S 23

So lassen sich Rücken am besten vom chronischen Schmerz befreien.

Kinderorthopädie

Radiale Klumphand: Operieren oder nicht? | S 20

Hier gilt es sorgfältig abzuwägen!

Manuelle Medizin geht auch bei Kindern! | S 21

Dr. Wilfrid Coenen über Grundlagen und Möglichkeiten, die sich hierbei bieten.

reports / therapie aktuell

Mit Strontiumranelat an Osteoporose | S 11

Antikonvulsiva gegen neuropathischen Rückenschmerz | S 15

Stabile Schulterendoprothetik | S 45

Direkter Trombinhemmer | S 46

Neue Osteoporosetherapie | S 47

promi-patient

Händels lahme Hand | S 24

Was hielt den Star vom Komponieren ab?