

NASH & Co. NASH & Co.

Redaktion: H.E. Blum · W.E. Schmidt

101 Neue Aspekte zur Pathogenese der NASH

New aspects in the pathogenesis of NASH

W. Stremmel · A. Pathil-Warth · W. Chamulitrat

108 Diagnostik der nichtalkoholischen Steatohepatitis. Histologie – Labor – Bildgebung

Diagnostics of nonalcoholic steatohepatitis. Histology, laboratory findings, imaging

E. Roeb

116 NASH und Hepatitis C

NASH and hepatitis C

B. Kronenberger · S. Zeuzem · J. Bojunga

123 NASH – eine ungelöste therapeutische Herausforderung. Aktuelle Therapiekonzepte

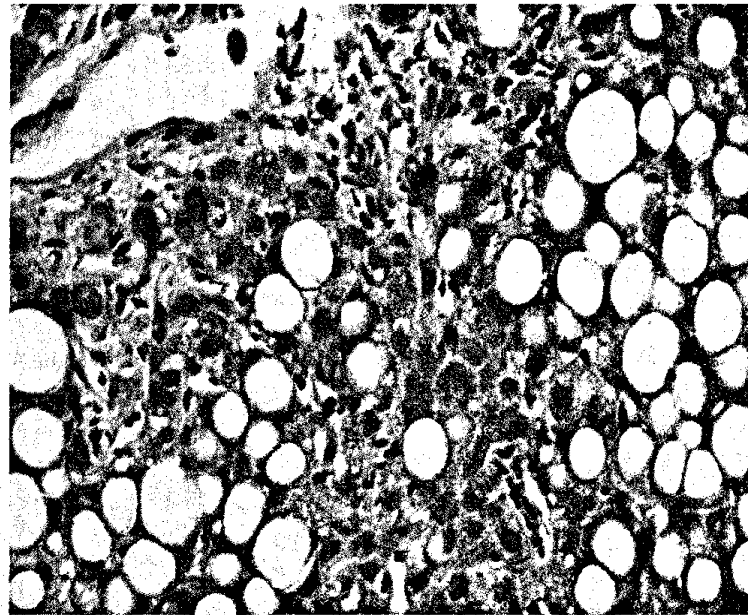
NASH – an unresolved therapeutic challenge. Current therapy concepts

U. Schempf · U.M. Lauer · M. Gregor · M. Bitzer

129 Prognoseabschätzung der nichtalkoholischen Fettlebererkrankung

Prognosis of non-alcoholic fatty liver disease

H.H. Lutz · C. Trautwein · F. Tacke



Typischer Befund einer NASH. Zentrolobuläre Fibrose mit geringer entzündlicher Aktivität. ▶ Seite 108

■ **Bild und Fall** Photo essay

134 Unklare Gewichtsabnahme, Übelkeit und eine abdominelle Raumforderung

Unclear weight loss, nausea and an abdominal space-occupying lesion

M. Gemeinhardt · H. Seidl · J. Türck · T. Helmberger · W. Schepp

■ **Für Sie gelesen** Journal Club

138 Mortalitätsrisiko bei Patienten mit peptischer Ulkusblutung. Ergebnisse einer Kohortenstudie mit über 10.000 Patienten

Mortality risk in patients with peptic ulcer bleeding. Results of a cohort study with more than 10.000 patients

A. Eickhoff

141 Gibt es einen Langzeiterfolg nach endoskopischer Therapie des symptomatischen Pancreas divisum?

Is there long-term success after endoscopic therapy of symptomatic pancreas divisum?

T. Rabenstein

■ CME Weiterbildung · Zertifizierte Fortbildung Review article

143 **Sedierung in der gastrointestinalen Endoskopie**

Sedation in gastro-intestinal endoscopy

A. Riphaus · T. Wehrmann

155 **CME-Fragebogen**

Questionnaire

■ Gastroenterologie-Forum Gastroenterology forum

156 **UEGW-Update. Wichtige neue Erkenntnisse im Überblick**

UEGW update. An overview of important new findings

R. Kiesslich · J. Labenz

■ Mitteilungen Notifications

159 **Mitteilungen der Mitteldeutschen Gesellschaft für Gastroenterologie (MGG)**

Notifications of the Central German Society for Gastroenterology

175 **Mitteilungen der Gesellschaft für Gastroenterologie in Nordrhein-Westfalen**

Notifications of the Society for Gastroenterology in Nordrhein-Westfalia

187 **Mitteilungen der Gastroenterologischen Arbeitsgemeinschaft Rheinland-Pfalz/Saarland (GARPS)**

Notifications of Gastroenterology Task Force Rhineland-Palatinate/Saarland

190 **Mitteilungen des Berufsverbandes Deutscher Internisten e.V. (BDI)**

Notifications of the Professional Association of German Internists Inc.

193 **Mitteilungen „Netzwerk gegen Darmkrebs“**

Notifications "Netzwerk gegen Darmkrebs"

■ Verschiedenes Miscellaneous

200 **Impressum** Imprints