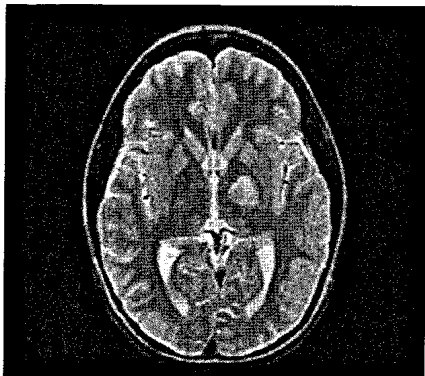


6

**Diagnostik**

Deutsche Wissenschaftler wollen einen auf Laserlicht basierenden Augenscanner entwickeln, der Alzheimer schon im Frühstadium erkennt.



8

**Gliome**

Die funktionelle Bildgebung spielt in der Primärdiagnostik von Gliomen eine wichtige Rolle, kann aber auch bei der Beurteilung der Response helfen.



44

**Management**

Angsterkrankungen können auf GKV-Kosten behandelt werden. Die Therapie „normaler“ Ängste muss als IGeL abgerechnet werden.

**Forum Medizin**

- 6 Schiefelage im Bett deutet Demenz an
- 7 Migräne verdoppelt Herzinfarktrisiko
- 8 Gliome besser beurteilen
- 11 Liquordiagnostik (1): Alles im Fluss
- 14 Psychopathologische Befunde bei Stalking
- 16 Onkologie: Die Psyche nicht vernachlässigen
- 18 Wie im Wahn
- 21 Schizophrenie: Späte Symptomatik aufgeklärt
- 23 Neues aus Industrie und Forschung

**Forum Management**

- 42 Vorratsdatenspeicherung gekippt
- 43 Off-Label-Use nur bei Aussicht auf Heilung
- 44 Leserservice: Fragen und Antworten zu IGeL
- 45 Neue Gebührensätze für Basistarifversicherte
- 46 Epilepsie - im EBM unterrepräsentiert

→ **Titelthemen**

→ **Fokus: Epilepsie**

- 26 Nicht nur ein kleiner Unterschied  
In der medikamentösen Behandlung der Epilepsie spielt das Geschlecht des Patienten eine große Rolle. Lesen sie, worauf bei männlichen und weiblichen Patienten zu achten ist.
- 32 Das richtige Mittel - gleich zu Beginn  
Wenn eine Epilepsie neu auftritt, gilt es, die Anfälle möglichst rasch unter Kontrolle zu bekommen. Welche Monotherapie ist hierfür der Goldstandard?
- 35 Optimale Initialtherapie: neue Evidenz  
Bei der Behandlung von Absence-Epilepsien des Kindesalters ist die Auswahl der richtigen Medikation entscheidend. Ein älteres Antiepileptikum könnte dabei modernere Medikamente übertrumpfen.
- 36 CME-Fragebogen
- 38 Medien: Fachbücher, Ratgeber und Internetseiten zu Epilepsie
- 41 Verlosung: Buch des Monats

**Seitenblick**

- 47 Mit Pessimismus grundlos glücklich werden
- 48 Wer nicht fühlen will, muss hören!

**Termine**

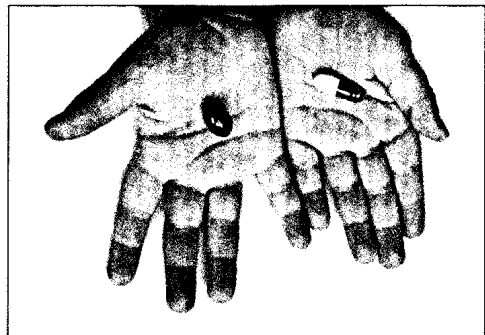
- 49 Kongresse und Tagungen im März und April
- 49 Impressum



26

**Geschlechtertrennung**

Frauen fürchten sich vor Gewichtszunahme, Männer vor erektiler Dysfunktion - wichtige Entscheidungskriterien für die Wahl des Antiepileptikums.



35

**Älter manchmal besser**

Kinder mit Absence-Epilepsien scheinen von der Behandlung mit dem älteren Antiepileptikum Ethosuximid zu profitieren



48

**Medizingeschichte**

Vor 100 Jahren stellte der russische Militärarzt Nikolai Korotkoff eine neue Methode zur Blutdruckmessung anhand der typischen Geräusche vor.