

**3er Pack für Schallpegelmessungen**

Der **Schallpegelmesser LD 831** wurde für alle Anwendungen im Bereich von Schallpegelmessungen, Dauerüberwachung, Bauakustik und industrieller Lärm-analyse entwickelt. Der **Soundtrack™ LxT Schallpegelmesser** ist ein speziell für den Arbeits- und Umweltschutz konzipiertes Gerät. Beide sind einfach zu bedienende Schallpegelmessgeräte mit deutscher Benutzeroberfläche, einzigartigem ergonomischen Design und leichtem, schlanken Gehäuse. Mit nur einer Hand bedienbar, besitzen sie ein übersichtliches und unter allen Lichtverhältnissen sehr gut lesbares Display.

Beide haben die PTB-Zulassung, den Soundtrack™ LxT gibt es auch in Klasse 2. Ihr ausgezeichnetes Leistungsspektrum und ihre Zuverlässigkeit haben sie binnen kurzer Zeit zu zwei sehr beliebten Geräten auf dem Markt werden lassen. Die optional erhältliche Auswertesoftware **Noisy** liefert alle Funktionen für eine professionelle Weiterbearbeitung Ihrer Messdaten am PC. Und die neue Option **Noisy Arbeitsschutz** erlaubt jetzt auch die einfache Bestimmung der Lärmexposition am Arbeitsplatz nach DIN EN ISO 9612:2009.

Und noch ein Plus für unsere Kunden: Wir lassen Sie mit unserer Messtechnik in der konkreten Anwendung natürlich nicht alleine. Das beginnt bei einer fundierten Beratung und hört mit unserem individuellen Schulungsprogramm noch längst nicht auf.

**Weitere Informationen:**

Auf der DAGA in Berlin, Stand B2 oder unter [www.woefel.de](http://www.woefel.de)

Bild: Wöfel Meßsysteme -

Software GmbH + Co. KG

97204 Höchberg, Max-Planck-Str. 15

Telefon: (0931) 49 708 500

E-Mail: [wms@woefel.de](mailto:wms@woefel.de)



- 41 **Nächtlicher Fluglärm – und der Fortschritt ist eine Schnecke ...**  
E. Greiser

**Schienenlärm**

- 47 **Zur Anwendung des Schienenbonus bei der Beurteilung von Verkehrsgeräuschen**  
U. Möhler, M. Liepert, D. Schreckenber
- 57 **Gilt der Schienenbonus auch während der Abendzeit?**  
D. Schreckenber, U. Möhler, M. Liepert

**Fluglärm**

- 64 **Lärmbewertung mittels Lärminde**  
B. Fuld, R. Rahn

**Lärmminderungsplanung**

- 74 **Lärmrobuste Stadtquartiere**  
J. Kaiser

**Tagung**

- 73 **Akustik verbessert Produktqualität**  
G. Krump

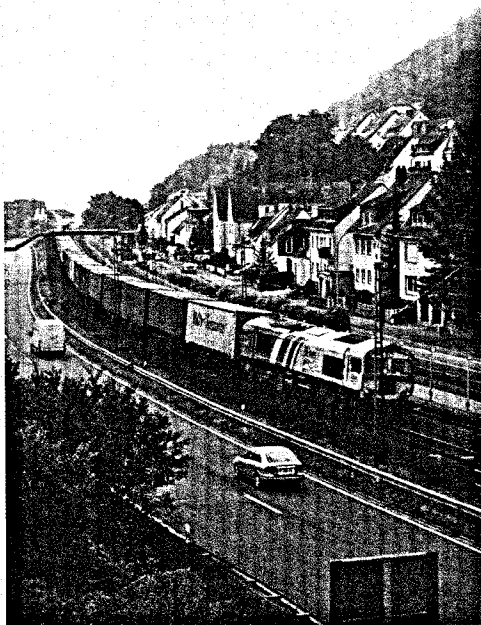
44	<b>Aktuelles</b>	80	<b>Regelwerk</b>
56	<b>Literaturschau</b>	84	<b>Aus der Industrie</b>
63	<b>Medien</b>	88	<b>Impressum</b>
78	<b>Organschaft</b>		

Diese Ausgabe enthält eine Beilage der Deutschen Gesellschaft für Akustik (DEGA) e.V., Berlin.



Sie finden uns im Internet:  
[www.laermbekaempfung.de](http://www.laermbekaempfung.de)

Autoren senden Ihre Beiträge  
an: [laermbekaempfung@technikwissen.de](mailto:laermbekaempfung@technikwissen.de)



**47** In einer Literaturschau wurde untersucht, ob die Besserstellung der Bahn im Vergleich zu anderen Verkehrsträgern noch gerechtfertigt ist und somit der in zahlreichen Verordnungen verankerte Schienenbonus einer Überprüfung bedarf. Forschungsdefizite im Hinblick auf den Schienenbonus wurden vor allem hinsichtlich der Bewertung des Nachtschlafs, der tageszeitlichen Veränderungen in der Belästigung insbesondere abends sowie in besonderen akustischen Situationen (erhöhter Güterzuganteil, Hochgeschwindigkeitsstrecken) festgestellt. Die Untersuchungsergebnisse deuten darauf hin, dass aufgrund der inzwischen eingetretenen Veränderungen in der Verkehrszusammensetzung und im Freizeitverhalten der Bevölkerung eine Differenzierung in der Anwendung des Schienenbonus vorgenommen werden muss.