



© Robert Kneschke/Foto12

## SIE FÜHLT SICH SCHLECHT BEHANDELT

Wenn Patienten ihrem Arzt einen Behandlungsfehler vorwerfen, sollte der ruhig und sachlich bleiben. Um auch juristisch auf der sicheren Seite zu sein, muss er wissen, was er (nicht) sagen darf.

SEITE 10



## NOTFALLMEDIZIN BRAUCHT ERSTE HILFE

Die Reanimationsergebnisse hierzulande sind alles andere als erfreulich – selbst wenn ein Arzt zur Stelle ist. Was ist hier schief-gelaufen?

SEITE 12

### AKTUELLE MEDIZIN

#### 5 Blickdiagnose

Luftnot bei einer Leistungssportlerin

### UNTERNEHMEN ARZTPRAXIS

#### 8 Von Hausarzt zu Hausarzt

Autor: G. W. Zimmermann, Hofheim

- Palliativversorgung verordnen
- Gericht stützt Hausarztmodelle
- So kann man sich vor Heilmittelregressen schützen

#### 10 Patient kritisiert Behandlung? Besonnen bleiben und keine Schuld eingestehen!

#### 11 MMW-Hotline

Ernährungsberatung: Was kann ich meinem Patienten anbieten?

#### 12 Report

Notfallmedizin braucht Erste Hilfe

#### 17 (Nicht) Alltägliches aus der Praxis

- Notfall? Medizinverwöhnung!
- Mit der falschen Maßnahme zur richtigen Diagnose

#### 18 Leserforum

Patient hat kein Fieber: Kann trotzdem eine Bakteriämie vorliegen?

Antwort von J. Bogner, München

#### 20 Sprechstunde Naturheilkunde

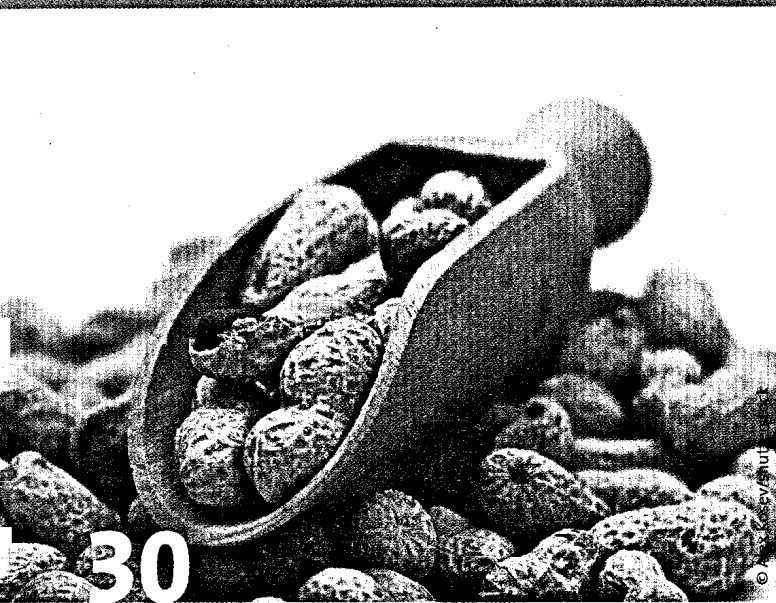
Depressionen und depressive Verstimmungszustände  
Von K. Kraft, Rostock

#### 22 Kongressbericht

Optimale Therapie kardiologischer Erkrankungen –  
Alter ist kein Ausschlusskriterium

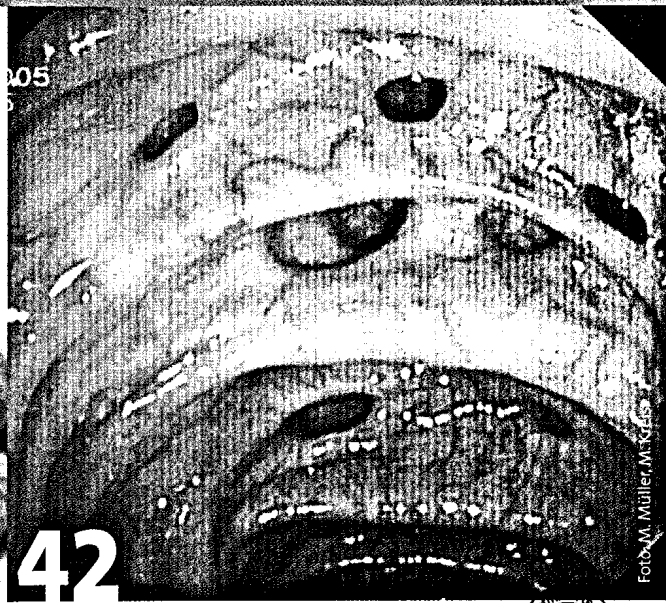
#### 24 Kritisch gelesen

- CRP: Indikator oder Ursache für ein breites Krankheitsspektrum?
- Visusverlust nach dem Herzkatheter
- Bisphosphonate und gastrointestinales Blutungsrisiko
- Interaktion Clopidogrel und PPI
- Erst Zoster, dann wölbte sich der Bauch vor
- Kindliche Fettsucht
- Ginseng gegen Abgeschlagenheit von Krebspatienten
- ICD-Implantation nach Myokardinfarkt



### DER KLASSIKER – ALLERGENE AUS DER ERDNUSS

Kribbelt der Gaumen beim Verzehr des Schokoosterhasen? Läuft die Nase nach dem Genuss eines Apfels? Allergische Reaktionen auf Früchte, Gemüse und Nüsse sind häufig und treten oft im Zusammenhang mit einer bereits bestehenden Pollenallergie auf. SEITE 30



### DIVERTIKEL IM DARM

Operieren – ja oder nein? Die Therapieentscheidung bei der chronisch rezidivierenden Sigmadivertikulitis hängt heute mehr denn je von Aspekten wie Lebensqualität und Operationsrisiko ab. SEITE 42



## FORTBILDUNG

### Schwerpunkt Allergie

- 30 Allergie und Umwelt – ein chronisches Reizthema  
*Editorial von G. Grevers, Starnberg*
- 31 Lebensmittelallergien  
*Übersicht von L. Klimek, Wiesbaden*
- 34 Interaktionen beim Asthma bronchiale  
*Übersicht von G. Rohde, Bochum*
- 36 Polyposis nasi  
*Übersicht von G. Grevers, Starnberg*

### Weitere Fortbildungsbeiträge

- 39 Chronische Wunden
- 42 Divertikulitis  
*CME von M. H. Müller et al., München*
- 47 Wenn unter NSAR die Luft wegbleibt  
*Serie Rheumaschmerz von H. Kellner, München*

## RUBRIKEN

- 50 Pharmaforum
- 53 Impressum

# MMW

## CONTENTS IN ENGLISH

- |   |   |
|---|---|
| MMW-Fortschritte der Medizin<br>Articles in German – Titles and<br>Keywords in English<br>Vol. 152 · No. 8 · February 25 2010 | and Air Pollution in Asthma<br>Patients<br>G. Rohde                                     |
| 30 Allergy and Environment.<br>A Chronic, Irritating Matter<br>G. Grevers   | 36 Polyposis nasi – Conservative<br>Measures versus Surgical<br>Treatment<br>G. Grevers |
| 31 What the General Practitioner<br>Should Know about Food Allergy<br>L. Klimek   | 42 Diverticulitis: What's New?<br>M. H. Müller, M. E. Kreis                             |
| 34 Interaction Between Viral<br>Respiratory Infections, Allergy   | 47 Aspirin-induced Asthma in<br>Patients with Osteoarthritis<br>H. Kellner              |

### BEIHEFTER, BEILAGE

Sonderbericht: Positive Zusatzeffekte von Telmisartan (S. 48)  
Anzeigenbeilage: LipoNasal

### SIE ERREICHEN UNS UNTER NEUER ADRESSE:

MMW (Münchener Medizinische Wochenschrift)-  
Fortschritte der Medizin · Urban & Vogel GmbH  
Aschauer Straße 30 · D-81549 München  
Fax: 089/2030 43-1420 · E-Mail: Dirk.Einecke@springer.com  
www.cme-punkt.de/www.mmw.de

Titelbild: © Simon Ebel / Fotolia