

Internationale Fachliteratur

Aktuelle Studien – für Sie referiert und kommentiert

- 15 Alle Studien auf einen Blick
- 18 Leukämie und Lymphome
 - 20 Temsirolimus beim fortgeschrittenen Mantelzell-Lymphom
Hess G et al. J Clin Oncol 2009; 27: 3822–9; kommentiert von Michael Schenk, Regensburg
- 24 ZNS-Tumoren
- 25 Kopf-Hals-Tumoren
- 26 Bronchialkarzinom
 - 26 Gefitinib schlägt Carboplatin/Paclitaxel bei ausgewählten Patienten
Mok TS et al. N Engl J Med 2009; 361: 947–57; kommentiert von Christoph Aulmann, Augsburg
- 29 Gastrointestinale Tumoren
- 34 Tumoren der Mamma und gynäkologische Tumoren
 - 34 Mammakarzinom: Kein Vorteil durch Abwechslung
BIG 1-98 Collaborative Group. N Engl J Med 2009; 361: 766–76; kommentiert von Olaf Ortmann, Regensburg
 - 41 Zervixkarzinom: Das Screening-Dilemma + Beobachten statt entfernen
TOMBOLA Group. Br Med J 2009; 339: b2546, Br Med J 2009; 339: b2548; kommentiert von Karl Ulrich Petry, Wolfsburg
- 45 Urogenitale Tumoren
- 51 Pädiatrische Tumoren
 - 51 Zu schnelles fetales Wachstum – erhöhtes ALL-Risiko
Milne E et al. Am J Epidemiol 2009; 170: 221–8; kommentiert von Jörg Ritter, Münster
 - 52 ALL: Chemotherapie ohne prophylaktische Schädelbestrahlung
Pui C et al. N Engl J Med 2009; 360: 2730–41; kommentiert von Jörg Ritter, Münster
 - 57 Kognitives Trainingsprogramm für Kinder
Patel SK et al. J Pediatr Hematol Oncol 2009; 31: 670–7; kommentiert von Kirsten Stollhoff, Hamburg
- 59 Supportivtherapie
- 60 Palliativtherapie

8 Nanotechnik: Chancen und Risiken der molekularen Winzlinge

Als Maßeinheit steht Nano- (von „nanus“, „Zwerg“) für die Größenordnung 10^{-9} . Als Begriff steht es nicht zuletzt für die Hoffnung auf neue therapeutische Chancen gerade auch in der Onkologie. Doch ist der Nutzen wohl nicht ohne Risiken zu haben.



51 Schnelles fetales Wachstum als Leukämie-Risiko

Erhöhtes Geburtsgewicht geht mit erhöhter Inzidenz akuter lymphoblastischer Leukämie einher. In einer australischen Kohortenstudie untersuchten Forscher, ob ein zu rasches fetales Wachstum als Risikofaktor zu gelten hat.

Titelbild



„Canceropuce“ (Krebs-Chip), aufgenommen am französischen Nationalen Forschungszentrum in Toulouse. Mit dem Chip lassen sich Spuren von Tumormarkern nachweisen.

© Patrick Dumas / Look at sciences / SPL / Agentur Focus

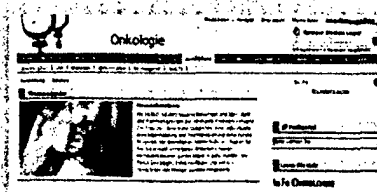
Verlagsredaktion

Doris Berger (Leitung)
E-Mail: doris.berger@springer.com
Sabrina Graß (Redaktion)
E-Mail: sabrina.grass@springer.com

Verlag Urban & Vogel GmbH
Aschauer Str. 30
81549 München

Besuchen Sie uns online:
www.im-focus-onkologie.de

Neu: Onkologie-Dossier im Internet



Nutzen Sie unser neues Fortbildungsangebot im Web: das Onkologie-Dossier. Unter www.medicinonline.de/dossier finden Sie alle 14 Tage ein neues Dossier mit ausgewählten Beiträgen zu einem Thema aus der Onkologie. Wir freuen uns auf Ihren Besuch!

Fortbildung

Kongressberichte

- 65** 51st Annual Meeting of the American Society of Hematology
Hämatologen tagen in New Orleans

ASORS – Supportivtherapie und Rehabilitation

- 72** Sekundäres Lymphödem beim Mammakarzinom
Ära der Sentinel-Node-Biopsie erfordert neue Strategien
Ulf Seifart, Ute-Susann Albert

CME – Zertifizierte Fortbildung

- 76** Primäre Hirntumoren im Erwachsenenalter
Operieren, bestrahlen oder chemotherapieren?
Michael Weller

Service

- 78** Serie: Ärztliche Kooperationsformen (8)
Teilzulassungen
Alexander Böck

Menschen, Ideen, Perspektiven

- 95** Wer ist Ernst-Dietrich Kreuser?



72 Ödemen das Wasser abgraben

Postoperative Lymphödeme von Patientinnen mit Mammakarzinom sind seltener geworden, seit die Sentinel-Node-Biopsie Einzug in die Operationssäle gehalten hat. Die veränderte Operationsstrategie macht eine entsprechend angepasste Nachbehandlung nötig.



76 Hirntumor: Der Feind im Kopf

Rasch ändern sich die Vorgaben, wie primäre Hirntumoren am besten zu bekämpfen seien. Aktuell befinden sich mehrere neue Substanzen aus dem Bereich der Angiogenese-Hemmstoffe in der Phase von Zulassungsstudien. Auch die Differenzialdiagnostik wandelt sich.

Wir bitten um freundliche Beachtung

In diesem Heft finden Sie die Beilage „NSCLC individuell behandeln – Histologie stellt die Weichen für die Therapie“.

Rubriken

- 63** Quiz
81 CME-Fragebogen
89 Pharma-Informationen
94 Vorschau und Impressum