

IN|FO NEUROLOGIE & PSYCHIATRIE

Interdisziplinäre Fortbildung in der Neurologie, Psychiatrie und Psychotherapie

JOURNAL SCREEN

- 7 Inhaltsübersicht

FORTBILDUNG

- 32 CME-Fortbildung Neurologie**
Kalorienrestriktion, Kognition und Altern:
geistig fit durch Diät?
A. Flöel, Berlin
- 36** Kasuistik und CME-Fragen: Weniger Kalorien,
bessere Kognition
- 38 CME-Fortbildung Psychiatrie**
Schizoide oder schizotypische Persönlich-
keitsstörung?
C.-H. Lammers, T. Schömig, Hamburg
- 43** Kasuistik und CME-Fragen: Seltsame
Denk- und Sprechweise, soziale Isolation
und Suizidalität

Ihr Kontakt zu InFo Neurologie & Psychiatrie:

E-Mail: brigitte.moreano@springer.com

AKTUELL

- 4 Interview**
Macht es noch Freude, Nervenarzt zu sein?
F. Bergmann, Aachen

Kongressberichte

- 46** Nebenwirkungen der Psychotherapie
- 48** Streiflichter von der Jahrestagung der
Deutschen Gesellschaft für Schlafmedizin
- 49** Schlaganfall: Frauen haben ein anderes
Risikoprofil
- 50** Wie steht die Psychiatrie zur
Homosexualität?
- 51** Neuro-News

RUBRIKEN

- 52** Info Pharm
- 57** Impressum

Titelbild: © Steger / SPL / Agentur Focus



4



© Klaus Rose

Die niedergelassenen Kollegen haben es nicht leicht: Nicht nur Einbrüche bei den Regelleistungsvolumina machen ihnen zu schaffen, wie der Aachener Neurologe und Psychiater F. Bergmann berichtet.

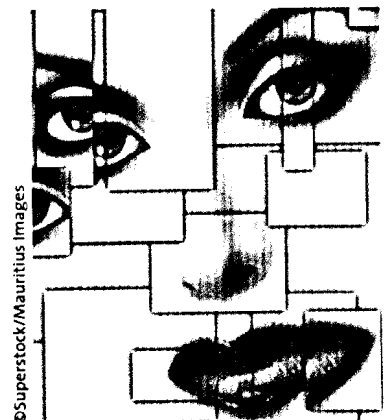
32



© pixhunter.com/fotolia.com

Macht Diät nicht nur schlank, sondern auch schlau? Die Hinweise mehren sich, dass eine konsequente Kalorienrestriktion den altersassoziierten kognitiven Abbau bremsen kann.

38



© Superstock/Mauritius Images

Einzelgänger mit exzentrischen Symptomen stehen im Mittelpunkt unseres psychiatrischen CME-Beltrags. Lesen Sie, wie sich schizoide und schizotypische Persönlichkeitsstörungen unterscheiden.