

Zur Sache • **Editors' Note**

3 — Jedem Anfang wohnt ein Zauber inne. *T. Jakob, H. F. Merk*

Kurz gemeldet • **Allergy News**

Für Sie gelesen • **Journal Club**

10 — Geburtstag in der Pollensaison
 — Paracetamol und Asthma – ein Update
 12 — Kontrastmittelallergie: Hauttests sinnvoll
 — IgG₄ als Marker für Toleranzentwicklung

Interview • **Interview**

14 — Pollenallergie: Sind Lipide das Zünglein an der Waage? *C. Traidl-Hoffmann*

Kongressberichte • **Conference Reports**

16 — 2. Freiburger Allergie-Symposium, 2009: Molekulare Allergologie im Mittelpunkt

DGAKI-Mitteilungen • **DGAKI Announcements**

22 — Kanert-Preis 2009 bleibt in Davos
 — DGAKI hat neue Geschäftsstelle

Allergiekongress 2010 • **Allergy Congress 2010**

24 — Fortbildung im Fokus. *T. Werfel*
 25 — Anmeldeformular zum Allergiekongress 2010



Monatliches Risiko

Klingt ein wenig wie Astrologie, ist aber doch Allergologie: Der Geburtsmonat hat einen Einfluss auf das Allergierisiko später im Leben. Das behaupten zumindest australische Forscher.

10

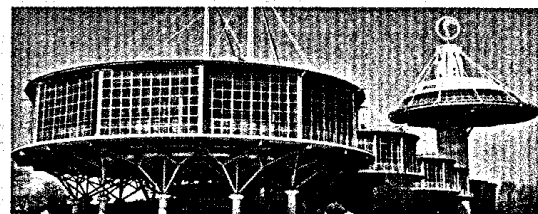


Molekulare Allergologie

Ist die molekulare Allergiediagnostik eher „nice to have“ oder eher „need to have“? Dieser Frage war beim 2. Interdisziplinären Freiburger Allergiesymposium im Oktober ein ganzer Tag gewidmet.

16

Moderner Kongress



Der Allergiekongress 2010 in Hannover soll stärker als bisher den Fortbildungsaspekt für klinisch tätige Ärzte in Praxen und Krankenhäusern herausstellen. Kongresspräsident Prof. Dr. Thomas Werfel gewährt einen ersten Einblick in seine Programmplanung.

24

Contents in English

Conference Abstracts

27 — 22nd Allergy Workshop Mainz: abstracts of oral presentations and posters

In Focus

58 — Pruritus and skin: new facts on pruritus induction. *U. Raap, S. Ständer*

Position Paper

66 — Fructose malabsorption. *C. Schäfer, I. Reese, B. K. Ballmer-Weber, K. Beyer, S. Erdmann, T. Fuchs, M. Henzgen, I. Hutegger, U. Jappe, J. Kleine-Tebbe, U. Lepp, B. Niggemann, M. Raitchel, J. Saloga, Z. Szépfalusi, S. Vieths, T. Werfel, T. Zuberbier, M. Worm*

Organschaften

Deutsche Gesellschaft für Allergologie und klinische Immunologie (DGAKI)

Tel.: (08 21) 48 68 78 64
 Fax: (08 21) 48 68 78 63
 Internet: www.dgaki.de

Ärzteverband Deutscher Allergologen (ÄDA)

Tel.: (0 61 03) 6 22 73
 Fax: (0 61 03) 69 70 19
 Internet: www.aeda.de

Kongressabstracts • Conference Abstracts

27 — 22. Mainzer Allergie-Workshop, 11./12. März 2010

Im Blickpunkt • In Focus

58 — Pruritus und Haut: neue Erkenntnisse zur Pruritusinduktion. *U. Raap, S. Ständer*

Positionspapier • Position Paper

66 — Fruktosemalabsorption. *C. Schäfer, I. Reese, B.K. Ballmer-Weber, K. Beyer, S. Erdmann, T. Fuchs, M. Henzgen, I. Huttegger, U. Jappe, J. Kleine-Tebbe, U. Lepp, B. Niggemann, M. Raithel, J. Saloga, Z. Szépfalusi, S. Vieths, T. Werfel, T. Zuberbier, M. Worm*

Der ÄDA informiert • ÄDA Notes

70 — Lupinenmehlallergie im Aufwärtstrend. *D. Bruchhausen*
 71 — Kontaktallergien und Dialyse. *D. Bruchhausen*

Allergo Praxis • Allergy Practice

72 — Therapieforum
 76 — Termine
 77 — Impressum

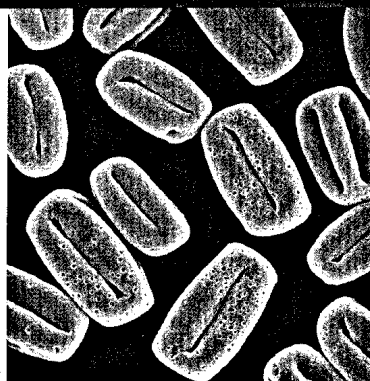
Beilagenhinweis

Bitte beachten Sie den **Therapie Report aktuell** „Die Frühblüher-Saison steht vor der Tür: Jetzt gegen früh blühende Bäume hyposensibilisieren“ nach Seite 75 sowie den beigelegten **Workshop Report aktuell** „Allergologische Therapie als Herausforderung: Spezifische Therapie – quo vadis?“.

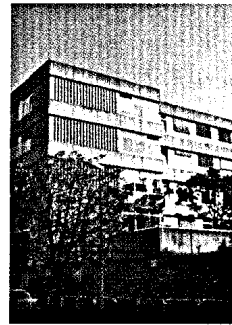
Redaktion

Markus Seidl
 Verlag Urban & Vogel
 Aschauer Straße 30
 81549 München
 Tel.: (0 89) 20 30 43-14 01
 Fax: (0 89) 20 30 43-14 00
 E-Mail: markus.seidl@springer.com

Das Zeitschriftenarchiv und die Autorenrichtlinien finden Sie online unter www.allergo-journal.de



Neue Daten

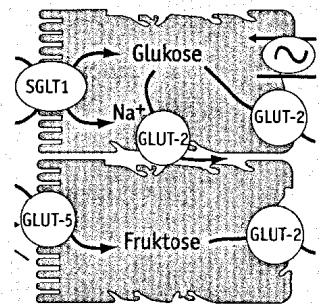


Die Kraft der allergologischen Forschung im deutschsprachigen Raum zeigt sich jedes Jahr wieder beim Mainzer Allergie-Workshop. Die 62 Vorträge und zwölf Poster des Jahres 2010 finden Sie ab Seite:

27

Neue Position

Die Fruktosemalabsorption ist ein zwar bekanntes, aber mit therapeutischen Unsicherheiten behaftetes Beschwerdebild. Die neue Stellungnahme der DGAKI versucht Klarheit zu schaffen.



66

Neues Allergen



Der Trend zur gesundheitsbewussten Ernährung bringt auch neue Allergien mit sich: Dazu gehört die Lupinenmehlallergie. Aus Frankreich kommen erste Daten zur Prävalenz.

70

Titelbild

Pollen von *Citrus sinensis* (Orangenbaum; Vergrößerung 1.000-fach)

Aufnahme: Dr. Ingrid Weichenmeier und Prof. Dr. Heidrun Behrendt, ZAUM – Zentrum Allergie und Umwelt, TU München