

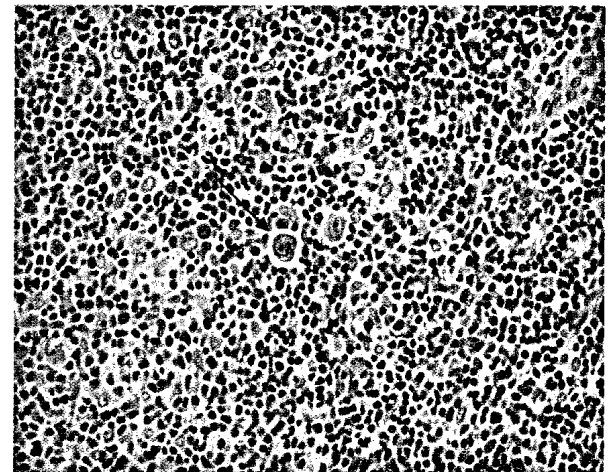
■ **Leitthema** Main topic · Review articles

Hodgkin-Lymphom Hodgkin's lymphoma

Redaktion: R.-P. Müller, Köln · A. Engert, Köln · H. Feußner, München

- 7 **Einführung zum Thema: Hodgkin-Lymphom**
Introduction to the topic: Hodgkin lymphoma
R.-P. Müller · M. Bamberg
- 9 **Pathologie und molekulare Pathologie des Hodgkin-Lymphoms**
Pathology and molecular pathology of Hodgkin's lymphoma
A. Rosenwald · R. Küppers
- 18 **PET beim Hodgkin-Lymphom. Verbessert die Positronenemissionstomographie die Behandlung?**
PET in Hodgkin's lymphoma. Can positron emission tomography improve the therapy?
M. Dietlein · H.T. Eich · M. Fuchs · P. Borchmann · A. Engert · C. Kobe
- 28 **Aktuelle Therapiestrategien der Deutschen Hodgkin Studiengruppe (GHSG)**
Current therapy strategies of the German Hodgkin Study Group (GHSG)
A. Engert
- 35 **Involved-Node-Radiotherapie in frühen Stadien des Hodgkin-Lymphoms**
Involved-node radiotherapy in early-stage Hodgkin's lymphoma
H.T. Eich · C. Zimmermann · R.-P. Müller
- 41 **Lymphozytenprädominantes Hodgkin-Lymphom**
Lymphocyte-predominant Hodgkin's lymphoma
J. Kriz · R.-P. Müller · A. Engert · H.T. Eich

- 48 **Experimentelle Therapie des Hodgkin-Lymphoms**
Experimental therapy for Hodgkin's lymphoma patients
B. Böll · P. Borchmann · A. Engert
- 55 **Therapiestrategien für die Behandlung des Hodgkin-Lymphoms bei älteren Patienten**
Therapy strategies for the treatment of Hodgkin's lymphoma in elderly patients
T. Halbsguth · P. Borchmann



Klassisches Hodgkin-Lymphom: Mischtyp mit Hodgkin-Reed-Sternberg-Zellen ▶ Seite 9

■ **Außer der Reihe** Special contribution

- 63 **Molekularpathologische Analyse beim metastasierten NSCLC. EGFR-Mutationsstatus als prädiktiver Biomarker**
Molecular pathological analysis of metastasized NSCLC. EGFR mutation status as predictive biomarker
M. Dietel · P. Schirmacher

■ **Aktuelle Therapie** Current therapy/Review Article

- 67 **Therapie der chronischen myeloischen Leukämie bei älteren Patienten**
Therapy of chronic myeloid leukemia in elderly patients
A. Hochhaus · J. Duyster · T. Haferlach · T. Lange · A. Jakob · F. Overkamp · J. Hasford

■ CME Weiterbildung • Zertifizierte Fortbildung Review article

81 Ernährung bei Tumorpatienten

Nutrition in tumor patients

I.A. Adamietz

95 CME-Fragebogen

Questionnaire



■ In der Diskussion: Komplementäre Onkologie

Under debate: Complementary oncology

73 Antioxidanzien und andere Mikronährstoffe in der komplementären Onkologie

Antioxidants and other micronutrients in complementary oncology

U. Gröber • J. Hübner • P. Holzhauser • U.R. Kleeberg

80 Richtigstellung

Correction

P. Herrmann

■ Verschiedenes Miscellaneous

66 Themenvorschau Forthcoming topics

111 Termine Forthcoming meetings

112 Impressum Imprint

Titelbild: © Zephyr / SPL / Agentur Focus

Zielsetzung der Zeitschrift

Der Onkologe behandelt praxisnah Fragen zu Diagnose und Therapie onkologischer Erkrankungen. Besondere Berücksichtigung finden dabei die onkologisch arbeitenden Fachrichtungen Innere Medizin, Radiologie und Chirurgie. Die interdisziplinäre Zeitschrift richtet sich an onkologisch tätige Ärzte in Praxis und Klinik.

Umfassende Übersichtsarbeiten zu einem aktuellen Schwerpunktthema sind das Kernstück jeder Ausgabe. Im Mittelpunkt steht dabei evidenzbasiertes Wissen zu Diagnostik und Therapie mit hoher Relevanz für die tägliche Arbeit – der Leser erhält konkrete Handlungsempfehlungen. Die Schwerpunktthemen werden von einem unabhängigen Herausgeberboard geplant. Ausgewiesene Experten verfassen anschließend die aufeinander abgestimmten Beiträge.

Beiträge der Rubrik „CME: Weiterbildung • Zertifizierte Fortbildung“ bieten gesicherte Ergebnisse wissenschaftlicher Forschung und machen ärztliche Erfahrung für die tägliche Praxis nutzbar. Nach Lektüre der Beiträge kann der Leser sein erworbenes Wissen überprüfen und online CME-Punkte erhalten.

Aims & Scope

Der Onkologe deals with relevant issues concerning the diagnosis and therapy of oncological diseases. Special emphasis is placed on oncology's interfaces with the fields of internal medicine, radiology and surgery. This interdisciplinary journal addresses the needs of researchers and doctors working in the field of oncology.

The core of each issue consists of comprehensive reviews on a specific topical issue. Here the focus is on providing evidenced based information on diagnostics and therapy relevant for daily practice. After topics are selected by an independent editorial board, established experts prepare the articles for publication.

Contributions under the rubric "Continuing Medical Education" present the verified results of scientific research and their integration into daily practice.

Review: The review articles published in *Der Onkologe* undergo a peer review process; all other articles are reviewed by at least two experts.

Indexed in Science Citation Index Expanded, EMBASE and Scopus