

Editorial

Wolfram Sterry

Fallberichte: Ein alter Hut?

961

Journal-Club

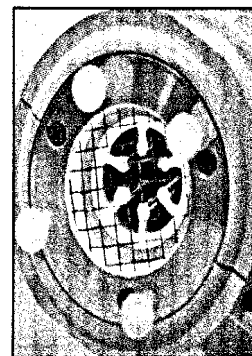
967

Übersichtsarbeiten

Julia Heinlin, Gregor Morfill, Michael Landthaler, Wilhelm Stolz,
Georg Isbary, Julia L. Zimmermann, Tetsuji Shimizu, Sigrid Karrer

Plasma-Medizin: Anwendungsmöglichkeiten in der Dermatologie

Plasma medicine: possible applications in dermatology



968

Günter Kampf, Harald Löffler

Händedesinfektion im Krankenhaus – Nutzen und Risiken

Hand disinfection in hospitals – benefits and risks

978

Originalarbeiten

Ahmad Nofal

**Orales Ivermectin gegen Kopfläuse: ein Vergleich mit
0,5% topischer Malathionlotion**

Oral ivermectin for head lice: a comparison with 0.5 % topical
malathion lotion

985

Peter Maximilian Heil, Dieter Maurer, Brigitte Klein, Thomas Hultsch, Georg Stingl

**Omalizumab-Therapie atopischer Dermatitis: IgE-Depletion
führt nicht zur klinischen Besserung – eine randomisierte,
placebo-kontrollierte, doppelblinde Pilotstudie**

Omalizumab therapy in atopic dermatitis: depletion of IgE does not
improve the clinical course – a randomized, placebo-controlled and
double blind pilot study

990

Fallberichte

Matthias Lüftl, Birthe Sauter-Jenne, Martin Gramatzki, Fritjof Eckert, Lars Jenne

**Macroglobulinosis cutis bei IgM Paraproteinämie/
inzipientem Morbus Waldenström**

Cutaneous macroglobulin deposits in a patient with IgM
paraproteinemia/ incipient Waldenström macroglobulinemia



1000

Şirin Yaşar, Canan Aslan, Zehra Aşiran Serdar,

Gülşen Tükenmez Demirci, Kemal Tutkavul, Dilek Babalık

Ross-Syndrom: Unilaterale Hyperhidrose, Adie-Pupillen und diffuse Areflexie

Ross syndrome: Unilateral hyperhidrosis, Adie's tonic pupils and diffuse areflexia

1004

Akademie

Facharztwissen

Tino Wetzig, Marco Averbeck, Jan C. Simon, Michael Kendler

Lokale Anästhesieverfahren in der Dermatologie

Local anesthesia in dermatology

Diagnosequiz

Christiane Miltenburg, Birgit Peters, Brigitte Coras, Wilhelm Stolz

Weißlich belegte Erosionen an der Wangenschleimhaut mit rechtsseitig betonter Tonsillenschwellung

Glistening white erosions on the buccal mucosa with tonsillar edema more marked on the right than the left

Forum

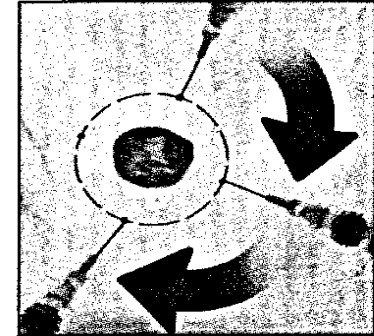
Laudationes

Buchbesprechungen

Tagesnotizen

Arbeitsgemeinschaft Dermatologische Onkologie (ADO)

Kongresskalender



1007

1021

1024

1027

1029

1031

1034