

# Lebererkrankungen Liver diseases

Redaktion: M.J. Lentze

## 1068 Einführung zum Thema

Introduction to the topic  
M.J. Lentze

## 1070 Steatosis hepatis. Für den Kinderarzt von Bedeutung?

Steatohepatitis. Of significance for the paediatrician?  
U. Baumann · F. Puls

## 1077 Autoimmune Lebererkrankungen

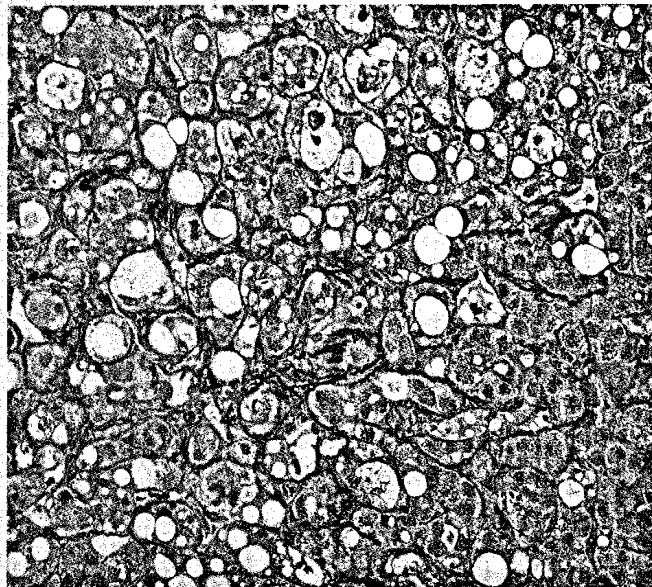
Autoimmune liver diseases  
S. Wirth

## 1086 Lebererkrankungen des Säuglings

Liver disease in infants  
E. Sturm

## 1095 Lebererkrankungen durch Parasiten, Bakterien und Pilze

Liver disease due to parasites, bacteria and fungi  
G.D. Burchard · J. Cramer · M.B. Krawinkel



**Nichtalkoholische Fettlebererkrankung (NAFLD): Auch für Kinder- und Jugendärzte eine zunehmend wichtiger werdende Diagnose**  
► Seite 1070

---

## ■ Pädiatrie aktuell Trends in pediatrics

### 1062 Aktuelles aus pädiatrischer Klinik und Praxis

Pediatrics news

---

## ■ Bild des Monats Image of the month

### 1064 Adaptationsstörung bei einem Frühgeborenen.

#### Postnatale Adaptationsstörung mit Anstieg der Entzündungsparameter

Adaption dysfunction in premature infants.  
Postnatal adaption dysfunction with increased inflammation parameter  
E. Sokocevic · L. Kellner · O. Genzel-Borovizcény · A. Schulze

---

## ■ Originalien Original articles / Case reports

### 1102 Partizipation von 8- bis 12-jährigen Kindern mit Zerebralparese in Schleswig-Holstein. Welche Einschränkungen bestehen bei Alltags- und Freizeitaktivitäten im Vergleich zu anderen Kindern?

Participation of 8- to 12-year-old children with cerebral palsy in Schleswig-Holstein.  
What are the limitations in daily and leisure activities in comparison to other children?  
M. Rapp · H. Meine · U. Thyen

### 1113 Sarkoidose. Seltene Differenzialdiagnose bei interstitieller Nephritis und Uveitis

Sarcoidosis. A rare differential diagnosis of interstitial nephritis and uveitis  
C. Wilmes · A. Heiligenhaus · C. Heinz · J. Velden · N. Wagner · D.T. Schneider · H. Kalhoff

## ■ **CME Weiterbildung · Zertifizierte Fortbildung** Review article

---

### **1125 Sprachdiagnostik und -förderung im Grundschulalter**

Language diagnostics and promotion in primary-school-age children

D. Metz · F. Petermann

### **1135 CME-Fragebogen**

Questionnaire

## ■ **Konsensuspapiere** Consensus papers

---

### **1117 Leitlinie zur Hyperbilirubinämie des Neugeborenen. Diagnostik und Therapie.**

Guidelines for Hyperbilirubinemia in the newborn.

Diagnostic workup and treatment

M. Berns · C. Bühner

## ■ **Verschiedenes** Miscellaneous

---

### **1137 Mitteilungen der DGKJ und ÖGKJ** News of the societies

### **1168 Vorschau** Preview

### **1168 Impressum** Imprint