

**961 Einführung zum Thema: Stomatherapie. (Un-)verzichtbar zur Verbesserung der Lebensqualität?**

Introduction to the topic: Stoma therapy. (In)dispensable for improvement in quality of life  
V. Schumpelick

**962 Protektives Stoma nach tiefer anteriorer Rektumresektion: Pro**

Protective stoma after deep anterior rectal resection; pro  
A. Ulrich · J. Weitz · M.W. Büchler

**968 Stoma bei tiefer anteriorer Resektion: Kontra**

Stoma creation during low anterior resection; the cons  
M.S. Kasparek · K.-W. Jauch

**974 Protektives Ileostoma vs. protektives Transversostoma. Welche Evidenz liegt vor?**

Protective ileostoma versus protective transverse stoma. What evidence is available?  
C.D. Klink · S. Willis · U.P. Neumann · M. Jansen

**978 Stomaprolaps und Stomaretraktion**

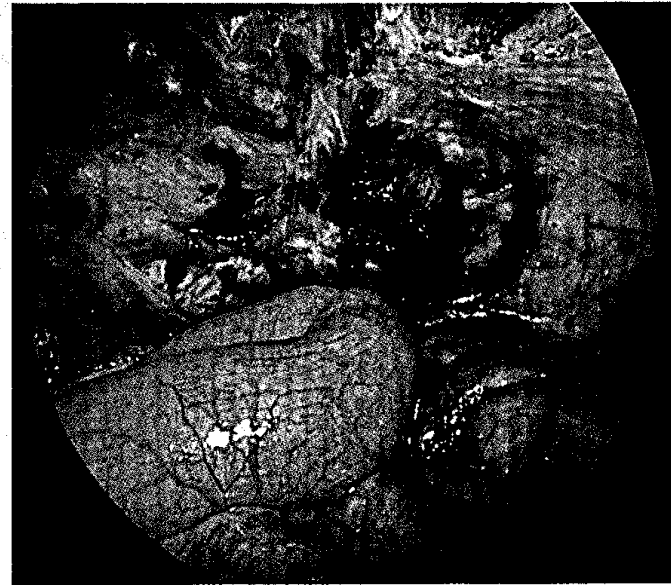
Stoma prolapse and stoma retraction  
C. Schleicher · N. Senninger · T. Vowinkel · C. Anthoni

**982 Konventionelle Reparatur der parastomalen Hernie**

Conventional repair of parastomal hernia  
R. Rosch · J. Conze · K. Junge · U. Neumann

**988 Laparoskopische Reparatur der parastomalen Hernie**

Laparoscopic repair of parastomal hernia  
D. Berger



Blick in das eröffnete Spatium Retzii mit Symphyse und Schambeinästen ▶ Seite 988

## ■ Übersichten Review articles

**993 Die Rolle von Erythropoietin bei der Verbesserung der Wundheilung**

The role of erythropoietin in improvement of wound healing  
H. Sorg · J.W. Kuhbier · B. Menger · K. Reimers · Y. Harder · P.M. Vogt

## ■ Originalien Original papers

**999 Ersatz des perioperativen Blutverlusts bei Karzinompatienten. Ergebnisse einer Umfrage in chirurgischen Kliniken in Deutschland**

Replacement of perioperative blood loss for cancer patients. Results of a survey among surgical departments in Germany  
P. Oetting · P. Metz · J. Lange · M.A. Ströhlein · M.M. Heiss

**1005 Hypertherme intraperitoneale Chemotherapie im G-DRG-System. Analyse der Fallkostenkalkulationen eines universitären Maximalversorgers**

Hyperthermic intraperitoneal chemotherapy in the German DRG system. Analysis of case cost calculations of a maximum care university  
M. Kilian · R. Hammerich · C. Langelotz · W. Raue · N. Tsilimparis · B. Rau · J. Hartmann

**1035 Diagnose und Therapie der primären Varikose.  
Teil 1: Definition, Epidemiologie, Ätiologie, Klassifikation, Klinik,  
Diagnostik und Indikationsstellung**

Diagnosis and treatment of varicose veins. Part 1: Definition, epidemiology, etiology, classification, clinical aspects, diagnostic and indications

H. Nüllen · T. Noppeney

**1045 CME-Fragebogen**

Questionnaire

**1013 Rationelle Diagnostik des „akuten Abdomens“**

Rational diagnostics of acute abdomen

C.W. Schildberg · J. Skibbe · R. Croner · V. Schellerer · W. Hohenberger · T. Horbach

■ **Kasuistiken** Case reports

---

**1020 Transorale partielle Parathyreoidektomie**

Transoral partial parathyroidectomy

E. Karakas · T. Steinfeldt · A. Gockel · A. Sesterhenn · D.K. Bartsch

**1026 Eosinophile Ösophagitis. Signifikanz von Routinebiopsien  
des Ösophagus bei unklarer Dysphagie**

Eosinophilic oesophagitis. Significance of routine oesophageal biopsies for dysphagia of unknown aetiology

S. Froeschen-Behrens · N. Kuth · N. Gassler · Y. Temur · V. Schumpelick · S. Truong · G. Böhm

■ **Für Sie gelesen** Journal's club

---

**1031 Überlegenheit der Toupet- gegenüber der Nissen-Fundoplikation.  
Neuer Evidenzlevel durch Metaanalyse**

Superiority of toupet compared to Nissen fundoplication.

New evidence level from meta-analysis

B.H.A von Rahden · C.-T. Germer

■ **Verschiedenes** Miscellaneous

---

**1034 Leserbrief** Letters to the editor

**1050 Termine** Forthcoming meetings

**1052 Impressum** Imprint