

- 3 Editorial
- 9 Blickdiagnose

Praxismanagement

- 12 **Meldungen**
- 14 **Fragen zur GOÄ-Abrechnung**
- 16 **Neues Curriculum im Blickpunkt**
Interview mit Dr. Dirk Heinrich
- 18 **Umfrage zur OTC-Verordnung**
Rezeptfreie Medikamente sind häufig
das Mittel der Wahl
- 20 **Praxisverkauf**
Verdross mit dem Verkehrswert
- 21 **Personalführung**
Orientierungshilfe für Azubis
- 22 **Das Internet der Ärzte**
www.SpringerMedizin.de
- 26 **Online-Fortbildungskalender**
Alle Termine im Blick
- 28 **Zeugnisvergabe an Haus- und Fachärzte**
AOK und Projekt Weisse Liste starten Online-Arztuche

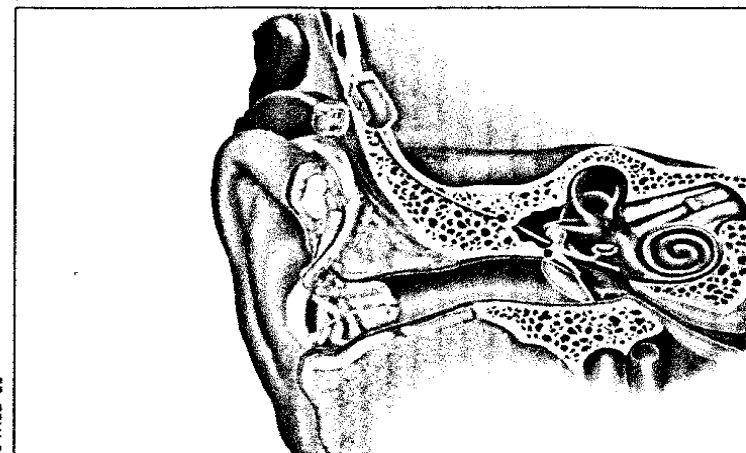
Fortbildung

- 30 **Wegweiser zur geeigneten Hörgeräteausstattung**
Patienten kompetent beraten
Jürgen Kießling
- 39 **Cochlea-Implantat- und Hybrid-Versorgung**
Technischer und operativer Fortschritt eröffnen
neue Optionen
Goetz Brademann, Joachim Müller-Deile



22 Maßgeschneidertes Portal

Sie möchten medizinisch auf dem Laufenden bleiben, in spannenden Kasuistiken stöbern, Experten Ihres Fachgebietes um Rat fragen? Dann sind Sie auf www.SpringerMedizin.de, dem neuen, für Ihr Fach maßgeschneiderten Portal genau richtig.



© MED-EL

39 Erweiterte Indikationen

Während vor 30 Jahren fast nur ertaubte Patienten mit einem Cochlea-Implantat versorgt wurden, sind die Indikationen heute deutlich weiter gefasst.

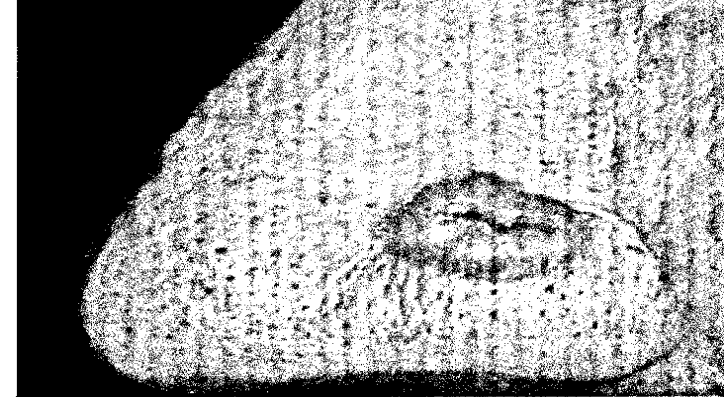
- 44 Flugmedizinische Tauglichkeit**
Was sollte der HNO-Arzt wissen
Andreas Knöffler
- 53 CME: Hauterkrankungen**
Dermatosen der Nasenflügel
Hans Schulz
- 57 CME-Fragebogen**
- 60 Literatur kompakt**
Internationale Publikationen im Überblick

Allergie & Umwelt

- 64 Evidenz in der Allergologie: Schein oder Sein?**
Interview mit Prof. Dr. Claus Bachert

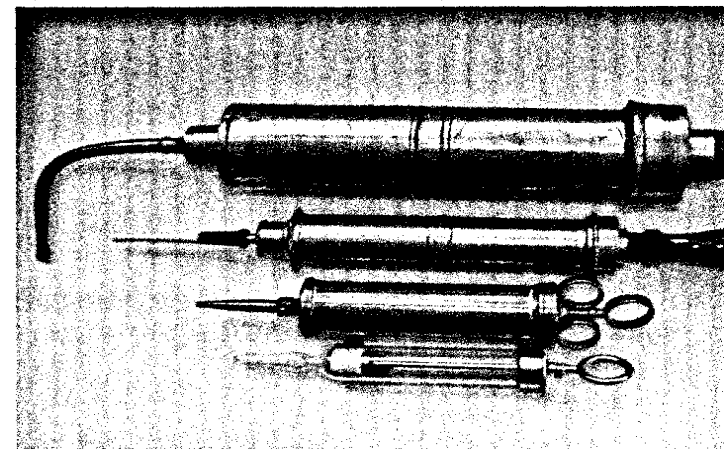
Infothek

- 66 Magazin: Vom Ein- und Ausspritzen**
Geschichten um die Kolbenspritzen
- 68 Kleinanzeigen**
- 69 Medizin & Markt**
- 72 Buchtipps**
- 73 Impressum • Termine**



53 Erkrankte Nasenhaut

Manifestieren sich Hauterkrankungen an der Nase, braucht auch der HNO-Arzt dermatologisches Wissen. Denn gerade Hauttumoren, die häufig in der Nasenflügelregion lokalisiert sind, sollten rasch erkannt werden.



66 Aufgezogene Medizin

Kolbenspritzen sind aus der Medizin nicht wegzudenken. Bis zu den heute üblichen Einmalinjektionsspritzen war es allerdings ein langer Weg.