

## Praxis

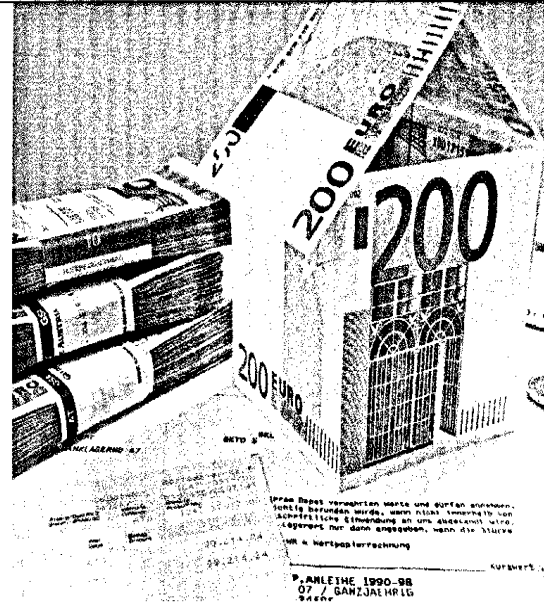
---

- 8 Nachrichten
- 12 So kommen Ärzte zur richtigen Kamera  
Megapixel sind nicht alles
- 14 Jetzt oder nie?  
Baugeld auf 30-Jahres-Tief
- 16 Interview mit Dr. Philipp Rösler  
„Wir sprechen immer noch von  
Zuwächsen, nicht von einer Deckelung“
- 21 GOÄ-Novellierung  
Ärzte lehnen Öffnungsklausel ab
- 22 Ergebnisse der ersten E-Health-Umfrage der BÄK  
Telematik und Telemedizin überzeugen Ärzte  
grundsätzlich
- 24 Einschränkung der Richtgrößenprüfung  
Heitere Aussichten für Fachärzte
- 27 Fortbildungspflicht  
Die nächste Punkterunde hat längst begonnen
- 28 KVen kennen kein Pardon  
Weniger Honorar für CME-Säumige

## IGOST-Mitteilungen

---

- 31 Schmerzspitzen  
Hausarzt als Barfußarzt: kein Allheilmittel  
fürs malade Gesundheitssystem
- 32 IGOST-Termine



### 14 Baugeld auf 30-Jahres-Tief

Ärzte, die eine Wohnimmobilie finanzieren wollen, können sich derzeit über sehr günstige Zinsen freuen. Wichtig ist, sich diese Zinsen möglichst lange zu sichern und auf Freiheiten bei der Tilgung zu achten.



### 16 Dr. Philipp Rösler im Interview

Bundesgesundheitsminister Philipp Rösler (FDP) ist inzwischen in der harten Realität der Gesundheitsgesetzgebung angekommen. Im Interview verteidigt er seinen Reformentwurf gegen die anhaltende Kritik.

## Fortbildung

---

- 34 Literatur kompakt**
- 41 38. DGRh-Kongress**  
Neues aus Wissenschaft und Praxis
- 45 CME: Grundpfeiler der Forschung**  
Moderne Techniken offenbaren Details der Knochenhistologie  
*A. Bernstein, H. O. Mayr, A. Nerlich*
- 51 CME-Fragebogen**
- 54 Seltene Manifestation einer Osteoporose**  
Stressfraktur des Os sacrum  
*K. A. Milachowski, K.-W. Westerburg*
- 56 Zu frühe Operation begünstigt Arthrofibrose**  
Traumatische Knieluxation: OP am besten nach zwei bis drei Wochen  
*M. T. Hirschmann*
- 62 Ernährungstherapie bei rheumatischen Erkrankungen**  
Rheuma wegessen?  
*O. Adam*

## Infothek

---

- 69 Prisma: Plastinarium zu Guben**  
Die Anatomie des Dr. von Hagens
- 72 Medizin & Markt**
- 76 Der besondere Fall**  
Vorfußdeformität bei Rheuma-Patientin
- 77 Impressum/Vorschau**

## Beilagenhinweis

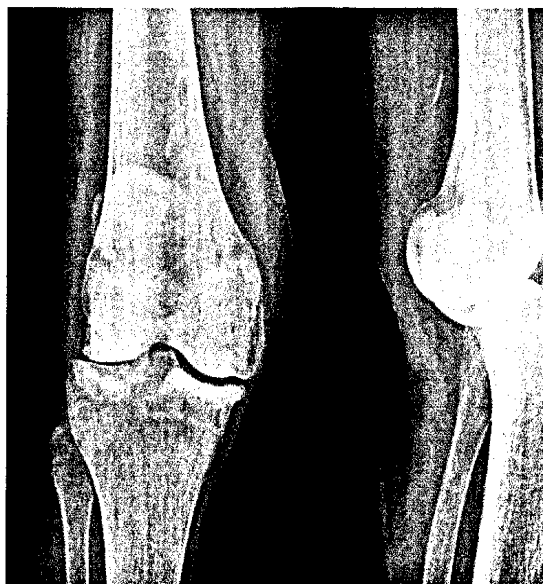
Therapiereport aktuell (Daiichi Sankyo)  
CME spezial 42 (Trommsdorff)

Wir bitten um freundliche Beachtung!



### 45 CME: Knochenhistologie

Die Knochenstruktur unterliegt sowohl bei der physiologischen Entwicklung als auch im Zuge von Erkrankungen gewissen Veränderungen. Neue Methoden ermöglichen die Strukturaufklärung im Nanometerbereich und erlauben Rückschlüsse auf Erkrankungen.



### 56 Traumatische Knieluxation

Die Luxation des Kniegelenks ist eine sehr schwerwiegende Verletzung. Unabhängig von der Ursache gebührt der Wiederherstellung einer möglichst guten Gelenkmechanik oberste Priorität bei der Behandlung.