

Innovative Bildgebung beim Parkinson-Syndrom

Innovative imaging of Parkinson's disease

Redaktion: R. Hilker, Frankfurt a.M. · H. Steinmetz, Frankfurt a.M.

1159 Einführung zum Thema: Neuroimaging bei Parkinson-Syndromen

Introduction to the topic: Neuroimaging in Parkinson's disease
R. Hilker · H. Steinmetz

1160 Nuklearmedizinisches Imaging bei Parkinson-Syndromen. Ein Update

Nuclear medicine imaging in patients with Parkinson's syndrome. An update
J. Schwarz

1168 Differenzialdiagnose der Parkinson-Syndrome mittels MRT

Differential diagnosis of parkinsonian syndromes using MRI
P. Mahlknecht · M. Schocke · K. Seppi

1180 Innovative MRT-Verfahren bei idiopathischem Parkinson-Syndrom

Innovative MRI techniques in Parkinson's disease
S. Baudrexel · J.C. Klein · R. Deichmann · R. Hilker

1189 Parenchym-Ultraschall bei Parkinson-Syndromen.

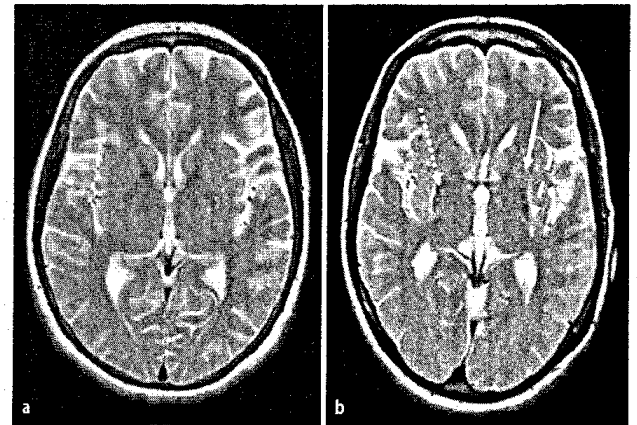
Sonography of the parenchyma in Parkinson's disease
J. Hagenah · G. Seidel

1196 Neurobildgebung genetischer Aspekte der Parkinson-Krankheit

Imaging of genetic aspects of Parkinson's disease
N. Brüggemann · J. Vejt · C. Klein · H.R. Siebner

1204 Funktionelle Bildgebung der tiefen Hirnstimulation bei idiopathischem Parkinson-Syndrom

Functional imaging of deep brain stimulation in idiopathic Parkinson's disease
R. Hilker



Differenzialdiagnostische Abklärung mittels MRT: Morbus Parkinson und Multisystematrophie-P im Vergleich ▶ Seite 1168

■ **Übersichten** Review articles

1208 Radiologisch-isoliertes Syndrom. Wenn nur das MRT „Multiple Sklerose“ sagt

Radiologically isolated syndrome. Multiple sclerosis based solely on MRI findings?
J. Sellner · L. Schirmer · B. Hemmer · M. Mühlau

1218 Amytrophe Lateralsklerose. Symptomatische Therapie bulbärer Symptome

Amyotrophic lateral sclerosis. Management of bulbar symptoms
P. Kraft · M. Beck · A. Grimm · C. Wessig · K. Reiners · K.V. Toyka

■ **Originalien** Original articles

1226 Neurologische Leitsymptome in einer Notaufnahme

Neurological chief complaints in an emergency room
G. Rojl · C.J. Ploner · M. Möckel · C. Leithner

1245 Vaskuläre Demenz

Vascular dementia
N. Peters · M. Dichgans

1254 CME-Fragebogen

Questionnaire

■ **Aktuelles** Short communication

1231 Cladribin-Tabletten bei schubförmiger Multipler Sklerose.

Noch ein Purinanalogen oder echte therapeutische Innovation?

Oral cladribine for relapsing-remitting multiple sclerosis. Another purine analogue or a genuine therapeutic innovation?

S. Schmidt

■ **Nachruf** In memoriam

1242 Nachruf auf Hans Helmut Kornhuber 1928 bis 2009

Obituary for Hans Helmut Kornhuber 1928–2009

L. Deecke

■ **Mitteilungen DGPPN** News

1256 DGPPN-Nachwuchskampagne Teil 11

1257 DFG-Antragscoaching

1259 Qualifikationsgebundenes Zusatzvolumen Polysomnographie

1259 OPS-Rechner zur Berechnung der Therapieeinheiten in Psychiatrie und Psychotherapie

1260 Tätigkeitsbericht des DGPPN-Referats „Sexualmedizin“ 2009

1260 Stigmatisierung von Psychiatrie und Psychiatern

■ **Verschiedenes** Miscellaneous

1271 Termine Forthcoming meetings

1272 Impressum Imprint