

INHALT

DNP • Februar 2009

Aktuell

- › 8 **Ginkgo biloba bei Alzheimerdemenz**
Trotz IQWiG-Abschlussbericht geht die Debatte weiter
- 10 **ADHS: Eine Störung wird erwachsen**
Bericht vom DGPPN-Kongress
- › 14 **Was spricht für eine Unterbringung?**
ZNS-Sprechstunde zum Thema Vergiftungswahn
- 19 **Patientenverfügung in der Palliativmedizin**
Schützt sie vor unnötigem Leid am Lebensende?
- › 22 **Pro & Contra Hypothermie**
Gibt es andere Indikationen außer nach Reanimation?
- 24 **Schwerpunkt Schlaganfalltherapie**
Studienreferate aus internationalen Journals
- 69 **Welten aus Zufall**
Der Kosmos des Malers Gerhard Richter

Abrechnung

- › 34 **Regelleistungsvolumina und der Euro-EBM**
Können unsere Praxen überhaupt noch überleben?

FORTBILDUNG



Psychiatrie

- › 46 **CME: Bipolare Depression**
Diagnostische und therapeutische Herausforderungen

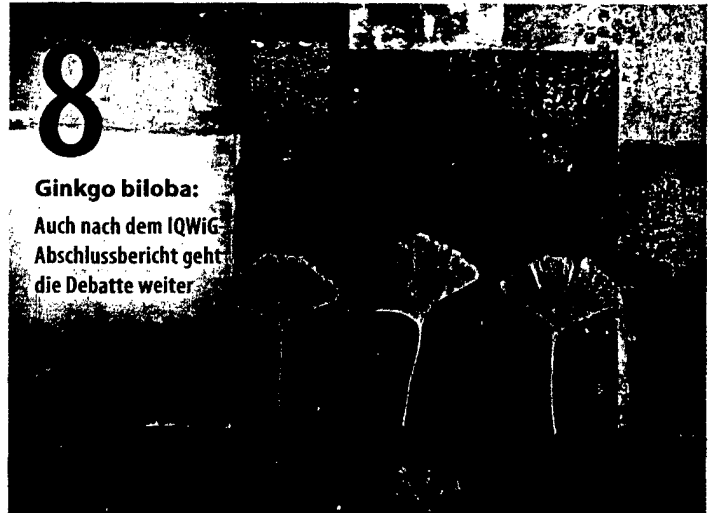
Neurologie

- › 37 **CME: Idiopathisches Parkinsonsyndrom**
(Differenzial-)Diagnose und Therapie
- › 51 **Multiple Sklerose und Sport**
Bewegungsmangel verschlechtert den Zustand

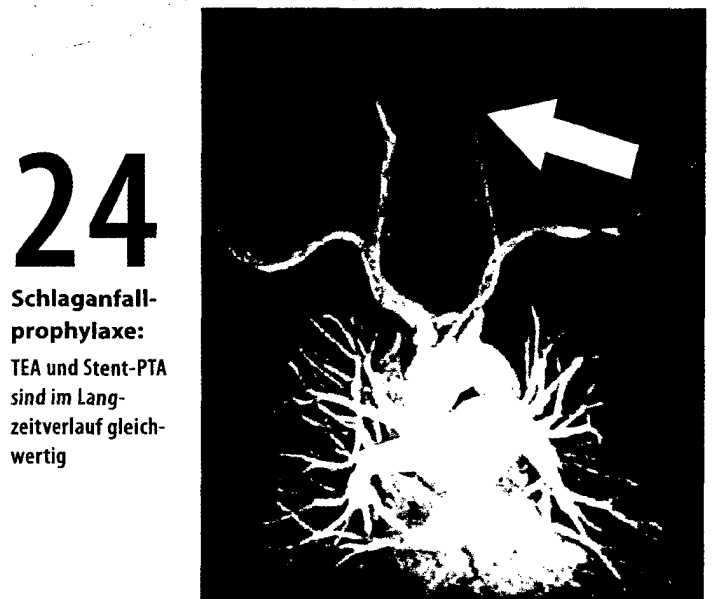
Industrie & Forschung

- 57 Sind Störungen der Sexualfunktionen bei Depressionen morbogen oder pharmakogen?
- 61 Mehr Sicherheit in der Schizophrenietherapie
- 63 Bei der Therapie von Depressionen patientenrelevante Parameter in die Entscheidung einbeziehen

› = Titelbeiträge



8
Ginkgo biloba:
Auch nach dem IQWiG-Abschlussbericht geht die Debatte weiter



24
Schlaganfallprophylaxe:
TEA und Stent-PTA sind im Langzeitverlauf gleichwertig



51
MS und Sport:
Bewegungsmangel verschlechtert den Zustand.