

10 Korrekte Diagnosen

Gesicherte Diagnosen sind die Voraussetzung, um im neuen „Morbiditätsorientierten Risikostrukturausgleich“ Zuschläge zu erhalten. Welche Kriterien weiterhin erfüllt sein müssen, welche Krankheiten gelistet sind und wie hoch die Zuschläge ausfallen erläutern wir im zweiten Teil unseres Morbi-RSA-Porträts.

24 Zerstörerische Tat

Der Amoklauf in Winnenden hat wieder einmal die große Bedeutung der Psychiatrie für die Gesellschaft dramatisch in das öffentliche Interesse gerückt. Zu den jüngsten Ereignisse stand Prof. Dr. Dr. Frank Schneider Rede und Antwort.

34 Regionale Aktionen

Die Honorarreform benachteiligt die Fachgruppe der Neurologen und Psychiater vor allem in den südlichen Bundesländern. Mit öffentlichkeitswirksamen Veranstaltungen und Protesten machten die Ärzte ihrem Unmut Luft.

Wichtiger Hinweis!

In dieser Ausgabe finden Sie auf S. 66 f. den Therapie Report Aktuell „Rezidivprophylaxe mit Risperidon Depot: Vielfältige positive Effekte für Patienten mit Schizophrenie“ sowie auf S. 74 f. den Kongress Report Aktuell „ADHS-Jugendliche benötigen eine besondere Ansprache: Effektive Therapie in einer neuen Lebens- und Gefühlswelt“. Beigelegt ist das Medizin Forum Aktuell „Demenz-Workshop 2009: Optimierte antidementive Behandlung – höhere Therapieeffizienz durch Pflaster“.

Wir bitten um freundliche Beachtung!

Titelbild:

Puck Steinbrecher: „Kleines Geheimnis“

3 Editorial

8 Gesundheitspolitische Nachrichten

Beruf aktuell

10 Neuer Risikostrukturausgleich – Teil 2
Was kostet die Versorgung? Und wie viel erhalten die Krankenkassen?

18 Private Klinikketten
Angriff auf die fachärztliche Versorgung

20 Individuelle Gesundheitsleistungen
Wachsende Akzeptanz in der Bevölkerung

22 Existenzbedrohende Richtgrößenprüfung
Wege aus dem Regress

24 Interview zum Phänomen Amok
Was die Psychiatrie leisten kann

25 Offenes Forum

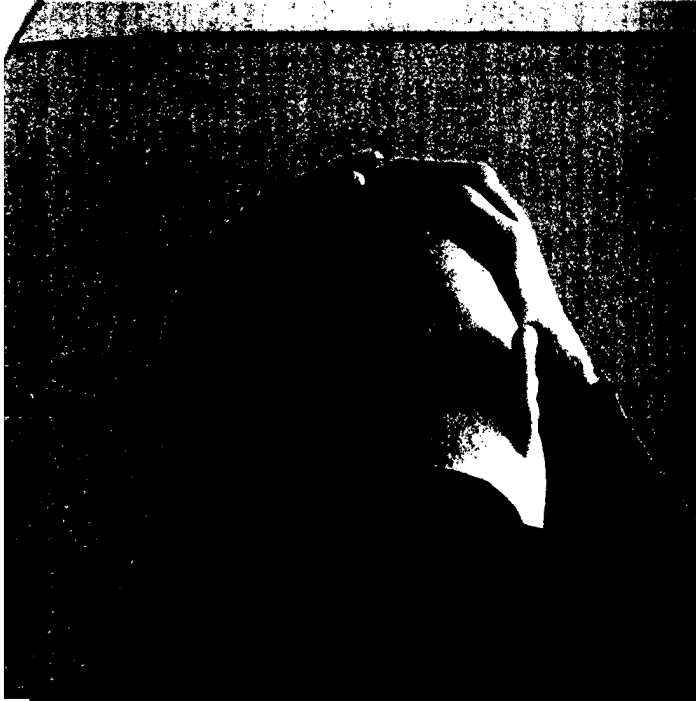
Aus den Verbänden

31 Das unendliche Leistungsversprechen

32 Programm des 7. Neurologen- und Psychiatertages

34 Aktionswochen der Nervenärzte, Neurologen und Psychiater in Bayern

Protestaktion mit positiver Resonanz



40 Frei von Attacken

Gerade in der beruflich und privat aktiven Phase zwischen dem 35. und 45. Lebensjahr tritt Migräne häufig auf. Neue Behandlungsoptionen und Präventionsmöglichkeiten sind wirksame Strategien gegen den Schmerz, damit Betroffene den Alltag besser meistern können.

Wie Sie uns erreichen

Verlagsredaktion:

Dr. rer. nat. Claudia Mäck (cm, Redaktionsleitung),
Telefon: 089 4372-1403, Fax: 089 4372-1400,
E-Mail: maeck@urban-vogel.de
Sebastian Lux (slx, Redaktion, -1444)
E-Mail: lux@urban-vogel.de

Schriftleitung:

PD Dr. med. Albert Zacher
Telefon: 0941 561672, Fax: 0941 52704,
E-Mail: bvdnzacher@t-online.de

Offizielles Organ des Berufsverbandes Deutscher
Nervenärzte (BVDN), des Berufsverbandes Deutscher
Neurologen (BDN) und des Berufsverbandes
Deutscher Psychiater (BVDP)



BVDN



BDN



BVDP

Fortbildung

**40 CME: Diagnostik, Akuttherapie
und Prophylaxe der Migräne**
Strategisch gegen die Attacke

49 CME-Fragebogen

51 Schizophrenie und Depression
Immunsystem im therapeutischen Visier

56 Für Sie gelesen

58 Kleinhirn und Kognition
Eine geheimnisvolle Beziehung

61 Psychiatrische Kasuistik



Journal

76 Psychopathologie in Kunst und Literatur
Joseph Roth und die Psychiatrie – Teil 2

80 NEUROTRANSMITTER-Galerie
Puck Steinbrecher – Abstrakte Einblicke in
Uferlandschaften

69 Pharmaforum

82 Termine

83 Verbandsservice

89 Impressum