

■ **Schwerpunkt** Main topic · Review articles

Autoimmune Lebererkrankungen Autoimmune liver diseases

Redaktion: M. Manns · C.P. Strassburg

102 Autoimmunhepatitis. Diagnostik und Therapie

Autoimmune hepatitis. Diagnosis and therapy

A. Vogel · H. Mix

110 Primär biliäre Zirrhose. Neues zur Pathogenese und Therapie

Primary biliary cirrhosis. The latest on pathogenesis and therapy

U. Beuers · S. Hohenester

115 Primär sklerosierende Cholangitis. Surveillance und Malignität

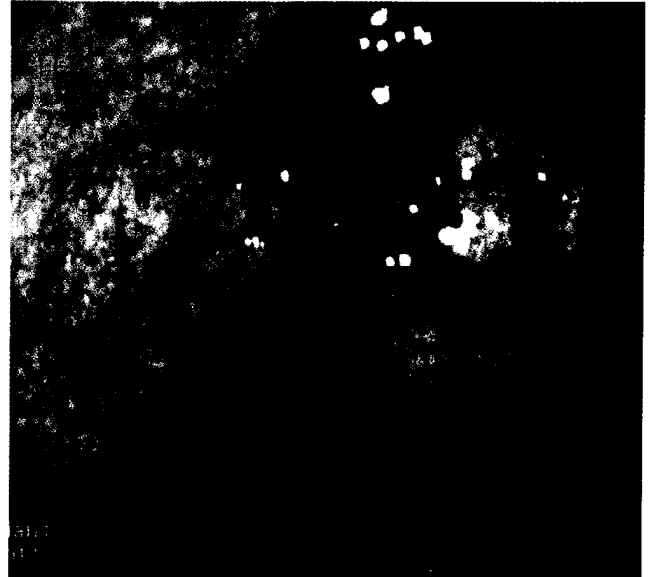
Primary sclerosing cholangitis. Surveillance and malignancy

T.J. Weismüller · J. Wedemeyer

124 Lebertransplantationen bei autoimmunen Lebererkrankungen

Liver transplantation for autoimmune liver disease

V.R. Cicinnati · S. Beckebaum · G. Gerken



Bei Patienten mit primär sklerosierender Cholangitis und Colitis ulcerosa werden regelmäßig Screeningkoloskopien und Chromoendoskopien empfohlen ▶ Seite 115

■ **Bild und Fall** Photo essay

130 88-jähriger Patient mit Stuhlinkontinenz

An 88-year-old patient with fecal incontinence

O. Rennefeld · H. Rohrbach · T. Helmberger · H. Schorer · W. Heitland · M. Fuchs · W. Schepp

■ **Für Sie gelesen** Journal Club

135 ERCP bei juxtapapillärem Divertikel – kein Problem?

ERCP in juxtapapillary diverticulum – no problem?

D. Theis-Wieland · M. Maier

■ **Gastroenterologie-Forum** Gastroenterology forum

147 Gastroenterologische Symptomenkontrolle in der Palliativmedizin (Teil 2)

Gastrointestinal symptom control in palliative care (part 2)

M. Holtmann · U. Siepmann · S. Mahlkow · D. Domagk · G. Pott



■ CME Weiterbildung · Zertifizierte Fortbildung Review article

137 **Proktologie: Hämorrhoidalleiden, Fissur, Abszess, Fistel**

Proctology: hemorrhoids, fissure, abscess, fistula

A. Herold

146 **CME-Fragebogen**

Questionnaire

■ Mitteilungen Notifications

157 **Mitteilungen der Gesellschaft für Gastroenterologie in Nordrhein-Westfalen**

Notifications of the Society for Gastroenterology in North-Rhine-Westphalia

167 **Mitteilungen der Gastroenterologischen Arbeitsgemeinschaft Rheinland-Pfalz/Saarland (GARPS)**

Notifications of the Gastroenterology Task Force Rhineland-Palatinate/Saarland

169 **Mitteilungen der Deutschen Gesellschaft für Innere Medizin (DGIM)**

Notifications of the German Society for Internal Medicine

173 **Mitteilungen des Berufsverbandes Deutscher Internisten e.V. (BDI)**

Notifications of the Professional Association of German Internists Inc.

176 **Mitteilungen „Netzwerk gegen Darmkrebs“**

Notifications "Netzwerk gegen Darmkrebs"

■ Verschiedenes Miscellaneous

189 **Termine** Forthcoming meetings

190 **Impressum** Imprint

Titelbild: PROFESSOR P.M. MOTTA, G. MACCHIARELLI, S.A NOTTOLA / SPL / agentur focus

Zielsetzung der Zeitschrift

Der Gastroenterologe bietet aktuelle Fortbildung für alle gastroenterologisch und hepatologisch tätigen Ärzte in Praxis und Klinik.

Inhaltlich werden alle Bereiche der Gastroenterologie und Hepatologie praxisnah abgedeckt. Im Vordergrund stehen Prävention, diagnostische Vorgehensweisen und Komplikationsmanagement sowie moderne Therapiestrategien.

Umfassende Übersichtsarbeiten zu einem aktuellen Schwerpunktthema sind das Kernstück jeder Ausgabe. Im Mittelpunkt steht gesichertes Wissen zu Diagnostik und Therapie mit hoher Relevanz für die tägliche Arbeit.

Beiträge der Rubrik „CME: Weiterbildung – Zertifizierte Fortbildung“ bieten gesicherte Ergebnisse wissenschaftlicher Forschung und machen ärztliche Erfahrung für die tägliche Praxis nutzbar. Nach Lektüre der Beiträge kann der Leser sein erworbenes Wissen überprüfen und online CME-Punkte erhalten. Die Rubrik orientiert sich an der Weiterbildungsordnung des Fachgebiets.

Aims & Scopes

Der Gastroenterologe offers up-to-date information for all gastroenterologists and hepatologists working in practical and clinical environments and scientists who are interested in issues of gastroenterology and hepatology.

The focus is on current developments regarding prevention, diagnostic approaches, management of complications and current therapy strategies.

Comprehensive reviews on a specific topical issue provide evidenced based information on diagnostics and therapy.

Review articles under the rubric "Continuing Medical Education" present verified results of scientific research and their integration into daily practice.

Review: All articles of *Der Gastroenterologe* are reviewed.

Declaration of Helsinki: All manuscripts submitted for publication presenting results from studies on probands or patients must comply with the Declaration of Helsinki.