

## EDITORIAL

- 1** Schiefelage im deutschen Gesundheitswesen:  
Jetzt Wege in die Zukunft bahnen  
Editorial von Prof. Ulrich R. Kleeberg

## JOURNAL Club

### Allgemeine Onkologie

- 12** Vitamine C und E oder Betakarotin –  
für die Krebsprävention ohne Nutzen

### Prostatakarzinom

- 14** Intermittierende Androgenblockade  
bald Standard beim Prostatakarzinom?

### Bronchialkarzinom

- 16** Strahlentherapie beim inoperablen nicht  
kleinzelligen Bronchialkarzinom im Stadium III

### Pankreaskarzinom

- 19** Ist eine kleinvolumige Bestrahlung „on top“  
zu voll dosiertem Gemcitabin möglich?

### Nierenzellkarzinom

- 21** Kardiotoxizität von Tyrosinkinaseinhibitoren –  
eine bislang unterschätzte Komplikation

### Lymphom

- 23** Lenolidamid beim refraktären  
Non-Hodgkin-Lymphom wirksam und verträglich

### Kopf-Hals-Tumoren

- 26** Platinhaltige Standardchemotherapie plus Cextuxi-  
mab im Rezidiv oder im metastasierten Stadium

### Bronchialkarzinom

- 28** Welchen Stellenwert hat die präoperative  
Radiochemotherapie bei Pancoast-Tumoren?

### Myelodysplastisches Syndrom

- 30** Einfluss von Erythropoietin plus G-CSF  
auf das Überleben von MDS-Patienten

### Rektumkarzinom

- 32** Welche Rolle spielt der zirkumferenzielle  
Resektionsrand nach multimodaler Therapie?

### Mammakarzinom

- 35** Interaktionen zwischen Tumorepithel und  
umgebendem Stroma bestimmen die Progression

Eine Übersicht der Journal-Club-Beiträge, geordnet nach Tumorentitäten, finden Sie auf S. 11.

## Titelbild

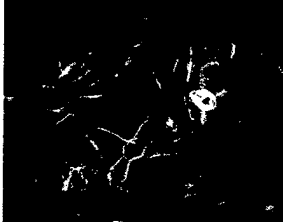


Foto: NANCY KEDERSHA/SPIA Agentur Focus

Lichtmikroskopisches Immunfluoreszenz-Bild von menschlichen Brustkrebszellen. Im Labor kultiviert, haben die Krebszellen einen dichten Monolayer gebildet. In der Bildmitte sieht man kleinere Zellen, die sich vor kurzem geteilt haben. Die Nuklei sind blau angefärbt, das Zytoplasma rot und die Zellmembranen grün.

CME-Fortbildung „Operative Therapie und Strahlentherapie des invasiven Mammakarzinoms“ ab Seite 43

## Kontakt

### Chefredaktion

Dr. med. Erik Heintz  
E-Mail: heintz@urban-vogel.de  
Tel.: 089 4372 1326

### Verlagsanschrift

InFo Onkologie  
Urban & Vogel GmbH  
Neumarkter Straße 43  
D-81673 München

**Fortbildung**



**Übersicht**

- 37 Gynäkologische Malignome:  
Das Sentinelkonzept ist nicht immer geeignet

**CME-Fortbildung**

- 43 Operative Therapie und Strahlentherapie  
des invasiven Mammakarzinoms
- 54 CME-Fragen

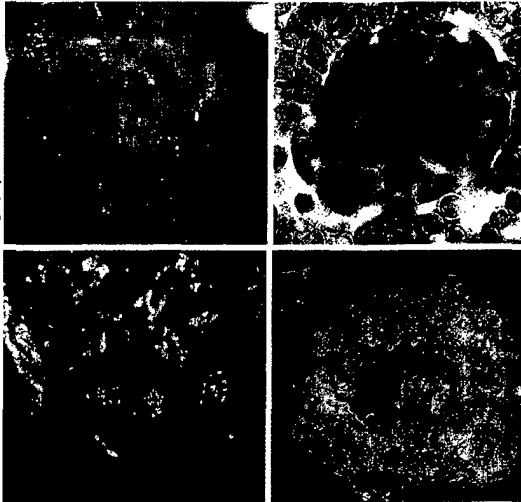
**Onkologie im Bild**

- 55 Parapsoriasis en (grandes) plaques

**Vorankündigung**

In Heft 2/2009 der In|Fo|Onkologie erscheint der dritte und letzte Teil „Systemische Therapie“ der CME-Fortbildung zum Mammakarzinom.

Fotos: KES/Thieme Verlag (3); Arteria Photography (links unten)



Lymphknotenmetastasen bestimmen bei Vulva-, Endometrium-, Ovarial- und Zervixkarzinomen die Prognose entscheidend mit. Bei welchen dieser Malignome die Histologie des Sentinellymphknotens als prognostischer Marker entscheidend für den Therapieerfolg sein kann, lesen Sie in unserer Übersicht ab Seite 37.

**ONKOLOGIE aktuell**

**Kongressberichte**

- 57 Highlights von der 50. Jahrestagung der American Society of Hematology in San Francisco
- 62 Highlights vom 31. Brustkrebs-Symposium in San Antonio

**Neues aus der Forschung**

- 66 Mutation sagt Rezidivrisiko bei kindlicher Leukämie voraus
- 66 Spindelgifte, die auch taxanresistente Tumoren angreifen
- 67 Mit Ultraschall die Apoptose von Tumoren verfolgen

**Rubriken**

- 9 Editorial Board
- 11 Journal Club: Übersicht nach Entitäten
- 68 In|Fo|Pharm
- 73 Impressum

**Kooperationspartner**

**BNHO**

Berufsverband der  
Niedergelassenen  
Hämatologen und  
Onkologen in Deutschland

Kontakt:  
Vor der Siebenburgen 2  
50676 Köln  
Tel.: 0221 9987980  
Fax: 0221 99879822

Neue Geschäftsführung:  
Armin Goetzenich

**Beihefter/Beilagen**

Medizin Forum aktuell (Nr. 502): Nicht kleinzelliges Bronchialkarzinom: Chemotherapie nach histologischem Typ auswählen

**Die Power-Jobbörse  
für Mediziner**

