

Mehr Informationen, mehr Aktualität, mehr Möglichkeiten
DZW mit neuem Internetauftritt

6

Zahnersatz aus einem ausländischen Dentallabor
Eine ganz persönliche Standortbestimmung von Dr. Markus Th. Firla

7

„Implantologie ist Prothetik mit chirurgischer Komponente“
Camlog veranstaltete ersten Zahntechnik-Kongress

8

Äußerst grazil und doch stabil
„FlemmingDoppelkrone“ hat sich in der Praxis bewährt

13

Brückenschlag von der CAD/CAM- zur Press- oder Gusstechnik
Überwiegend digital hergestellte Zirkoniumdioxidverblendkronen

19

Optimales Design schafft eine stabile Weichgewebestruktur
Implantatabutment-Lösungen – anatomisch vorgeformt oder patientenindividualisiert

22

CoCr-Teleskope im „Einstückguss“ – nur eine Frage der Wirtschaftlichkeit?

Eine einheitliche Basislegierung, die eine grazil gestaltete Sekundärkonstruktion erlaubt

24

So bietet das Labor der implantologischen Praxis verschraubbare Konstruktionen
Spannungsfreiheit durch industrielles Fräsen aus einem Materialstück

26

Eine Odyssee mit glücklichem Ende
Ein persönlicher Erfahrungsbericht über die lange Suche nach einem zuverlässigen Thermospritzgussverfahren

28

Metallfreier Zahnersatz – der könnte auch aus Kunststoff sein
Was der Zahntechniker über Chemoplaste und Thermoplaste wissen sollte

29

Auch steile Winkel und Unterschnitte scannen
NobelProcera-System mit neuem optischem Scanner und CoCr-Legierungen und Kunststoffen als zusätzlichen Materialien

31

Neues Denken und Handeln ist angesagt
Berliner Dentallabor zeigt beispielhaft den Weg zu einer erfolgreichen Neuausrichtung

34

CAD/CAM-Informationsplattform für Gleichgesinnte
Die Lava-Community zu Gast in Köln

37

Hersteller- und Inserentennachweis

36

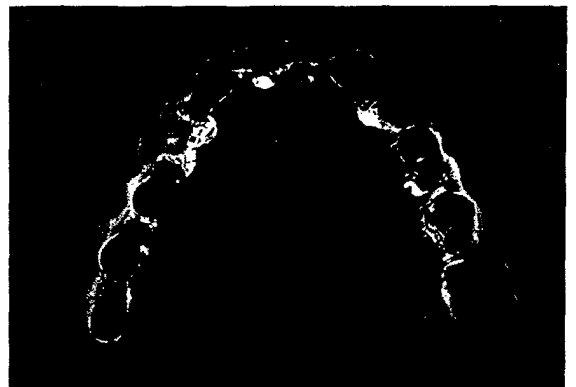
Impressum

37



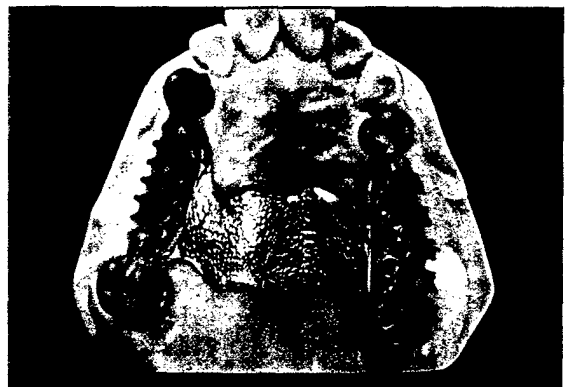
**Zahnersatz aus
einem ausländischen
Dentallabor**

7



**Äußerst grazil
und doch stabil**

13



**CoCr-Teleskope
im „Einstückguss“**

24