



In dieser Ausgabe lesen Sie:

TITELBILD

Mit abgestimmten Eigenschaften punktet eine neue Geräteserie in der Lebensmittelanalytik.

ab Seite 42

Bilder: Omnilab-Laborzentrum, Collage: Carolin Frank

SERVICE

EDITORIAL	3
DAS LESEN SIE AUF LABORPRAXIS.DE	6
TOP 10 DER BEITRÄGE AUF LABORPRAXIS.DE	8
FIRMENVERZEICHNIS	8
TERMINE	10
WISSENSCHAFT & FORSCHUNG	12
WIRTSCHAFT & MÄRKTE	14
GPC TIPPS & TRICKS FOLGE 52	58
PRODUKTE & INNOVATIONEN	59
LITERATUR & MEDIEN	63
IMPRESSUM	64
VORSCHAU	65
DRAHT ZUR REDAKTION	65
MARKTBAROMETER	66

MAGAZIN

Schottland setzt auf Internationalisierung 20
R. ALLISON

Umsetzung der REACH-Verordnung in der Recyclingwirtschaft 22
B. KUMMER

BIO- UND PHARMAANALYTIK

Infektionen auf molekularer Ebene verstehen 24

Metagenomstudien mit Next Generation Sequencing 26
K. MONTGOMERY, T. JARVIE

Die Kommunikation in lebenden Organismen erforschen 28
J. RIES

Produktinformationen 31

SPECIAL

PHARMAANALYTIK

„Die Erkenntnisse des Projekts werden für die Entwicklung neuer Pharmazeutika und Diagnostika von großem Wert sein.“

Seite 24

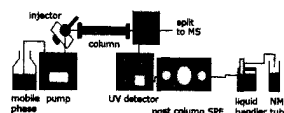
Dr. Thomas Ruffel,
Technische Universität München, Department of Genome Oriented Bioinformatics

CHROMATOGRAPHIE



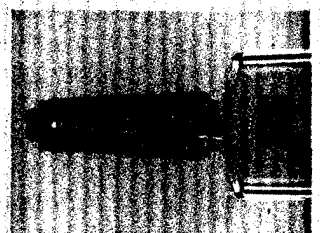
Durch eine spezielles Aufgabesystem ist die effiziente Polymeranalyse mit der GC möglich. Seite 34

LABORAUTOMATION



Lesen Sie, wie eine automatisierte SPE bei der Strukturauflösung von Naturstoffen hilft. Seite 46

BILDANALYSE



Eine neuartige Hard- und Softwarelösung erlaubt die genaue Produktionskontrolle analytischer Filter. Seite 50

Die erste Adresse für pH-Messung



SCHOTT® Instruments
IoLine pH-Elektroden

SI Analytics

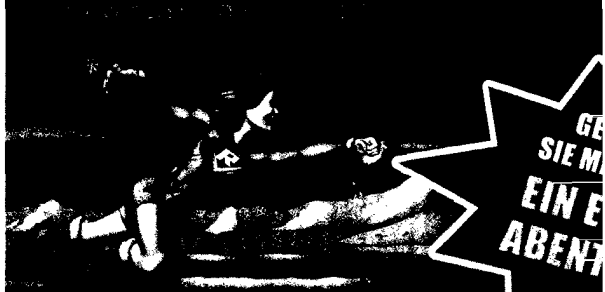
www.si-analytics.com



NEU

Schnelle, schonende Siebung feinster Pulver

- Trockensiebung im Bereich 10 µm bis 4 mm
- Hohe Reproduzierbarkeit dank Open Mesh Funktion
- Komfortable Ein-Knopf-Bedienung mit Grafikdisplay
- Quick Start Funktion mit voreingestellten Parametern
- Automatische Unterdruckregulierung (Option)
- Geeignet für 203 mm (8") Siebe



www.retschede/superheroes

Retsch®

Solutions in Milling & Sieving

Telefon: +49 (0) 21 29 / 55 61 - 0
Fax: +49 (0) 21 29 / 87 02
E-mail: mk@retschede

CHROMATOGRAPHIE

Automatisierte Pyrolyse-GC zur effizienten Polymeranalyse 34
G. DEUSSING

Durchsatzoptimierung in der Chromatographie 38
I. REICHSTEIN

Produkte 39

BASIC EQUIPMENT

Einfacher kommunizieren mit neuer Laborlösung 40
H. SACHSENRODER, S. FORSCHBACH

Speziell für die Lebensmittelanalytik 42
E.-M. RIEGER

Produktmeldungen 45

LABORAUTOMATION

Effiziente Strukturaufklärung von Naturstoffen 46
M. GODEJOHANN, C. DAOLIO, L.-H. TSENG, L. HEINZ

Produktneuheiten 49

MIKROSKOPIE & BILDANALYSE

Optische Kontrolle von Filtern 50
R. BAUMANN, K. WEISS

Produktinformationen 53

SPEKTROSKOPIE & PHOTOMETRIE

Analyse von Solarsilizium mittels Spektroskopie 54
S. LOWRY, R. BOYLE, M. BRADLEY

Produktinfos 57