

Schlaganfall und Innere Medizin

Stroke and Internal Medicine

Redaktion: R. Kolloch

1189 Schlaganfall als Manifestation erhöhten kardiovaskulären Risikos. Eine interdisziplinäre Herausforderung

Stroke as manifestation of increased cardiovascular risk: an interdisciplinary challenge
R. Kolloch · M. Grond

1191 Karotisstenose. Ist die Unterteilung in symptomatisch und asymptomatisch obsolet?

Carotid stenosis. Is the distinction between "symptomatic" and "asymptomatic" obsolete?
A. Chatzikonstantinou · M.G. Hennerici

1200 Vaskulitis und genetisch bedingte Mikroangiopathien

Vasculitis and hereditary small vessel diseases
C. Opherik · N. Peters · M. Dichgans

1210 Kardiologische Diagnostik nach Schlaganfall. Was ist wirklich wichtig?

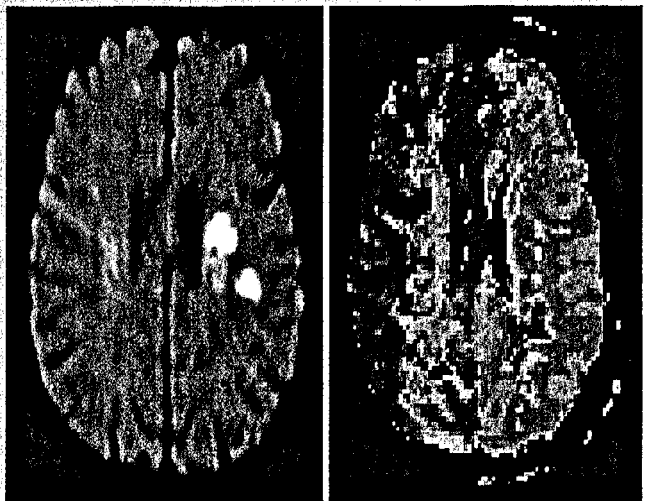
Cardiologic diagnostics after stroke. What is really important?
U.C. Hoppe

1218 Akutversorgung des ischämischen Schlaganfalls

Therapy of acute ischemic stroke
J. Sobesky

1227 Sekundärprophylaxe des Schlaganfalls nach PRoFESS und SPARCL

Secondary prevention of stroke according to PRoFESS and SPARCL
D. Sander · T. Etgen



Das „Mismatch“ in der Schlaganfallresonanztomographie erlaubt die individuelle pathophysiologische Klassifikation ► Seite 1218

■ Kasuistiken Case reports

1270 Steroidrefraktäre Graft-versus-host-Erkrankung. Extrakorporale Bestrahlung von Leukozyten induziert Immuntoleranz

Steroid-refractory graft-versus-host disease. Extracorporeal irradiation of leucocytes induces immunotolerance
N. Schinwald · A. Rank · J. Tischer · H.J. Kolb

1275 Komatöse Typ-2-Diabetikerin mit metabolischer Azidose

Female patient with type 2 diabetes in coma with metabolic acidosis
T. zur Nieden · T. Conrad

■ Arzneimitteltherapie Drug therapy

1281 Hat sich die Arzneitherapiesicherheit in den letzten Jahren in Deutschland verbessert?

Is there an improvement of drug safety in Germany in recent years?
M. Völkel · A. Bußmann-Rolfes · J.C. Frölich



1239 Die medikamentöse Therapie des kolorektalen Karzinoms

Chemotherapy of colorectal cancer
A. Reinacher-Schick · M. Pohl · W. Schmiegel

1252 CME-Fragebogen

Questionnaire

■ **Klinische Studien** Clinical studies

1290 Sorafenib bei fortgeschrittenem hepatozellulärem Karzinom

Sorafenib in advanced hepatocellular carcinoma
T. Sauerbruch · A.M. Gonzalez-Carmona · S. Nitschmann

1293 Prasugrel oder Clopidogrel bei Koronarinterventionen

Prasugrel or Clopidogrel in patients with coronary intervention
K. Schrör · S. Nitschmann

■ **Mitteilungen** Notification

1253 Mitteilungen des Berufsverbandes Deutscher Internisten (BDI)

Notifications of the Professional Association of German Internists

1264 Mitteilungen der Deutschen Gesellschaft für Innere Medizin (DGIM)

Notifications of the German Society for Internal Medicine

■ **Verschiedenes** Miscellaneous

1305 Termine Forthcoming meetings

1308 Vorschau Preview

1308 Impressum Imprint