

## EDITORIAL

- 1** Führt die Ökonomisierung der Medizin zu einer Ökonomisierung der Ethik?  
Editorial von Ulrich R. Kleeberg

## JOURNAL Club

### Lymphom

- 12** Erhaltungstherapie mit Rituximab bei folliculären Lymphomen verbessert Gesamtüberleben

### Mammakarzinom

- 14** Wie beeinflussen Fleischkonsum und -zubereitung das Brustkrebsrisiko?  
**16** Östrogenrezeptornegatives Mammakarzinom: Tamoxifen kann schaden

### Kolorektales Karzinom

- 17** Bei Lebermetastasen ist die Radiofrequenzablation ein effektives Verfahren

### Kutanes Plattenepithelkarzinom

- 20** Die zielgerichtete Therapie mit einem EGFR- und einem COX-2-Inhibitor kann sich lohnen

### Prostatakarzinom

- 22** Wie sicher ist die Testosterontherapie bei Hormonresistenz?

### Lungenkarzinom

- 24** Was bringt die adjuvante Chemotherapie bei NSCLC im Stadium IB?

### Allgemeine Onkologie

- 26** Responsebeurteilung von soliden Tumoren: Die Verlaufsmessung vieler Läsionen bringt keine Vorteile

### Multiplles Myelom

- 28** Bortezomib-Monotherapie in der First Line: Polyneuropathie häufig, aber reversibel

### Lungenkarzinom

- 30** Was bringt die Kombination Pemetrexed/ Carboplatin beim fortgeschrittenen NSCLC?

### Komplementäre Onkologie

- 32** Misteltherapie: Noch lässt sich kein positiver Trend belegen

### Glioblastom

- 35** Operative Entfernung: Die Kompletresektion verlängert das Leben

### Mammakarzinom

- 38** Ältere Frauen im Frühstadium: Standardchemotherapie ist in der Adjuvans Capecitabin klar überlegen

### Gesundheitspolitik

- 40** Wie sehen solidarisch finanzierte Versorgungssysteme für eine alternde Gesellschaft aus?



## Übersicht

- 45 Invasive Mykosen: Auf die richtige Interpretation von Klinik und radiologischem Befund kommt es an

## CME-Fortbildung

- 52 Epidemiologie, Früherkennung und Diagnostik – der aktuelle Stand beim Zervixkarzinom

- 61 CME-Fragen

## Vorankündigung

In Heft 7/2009 der In|Fo|Onkologie erscheint Teil 2 der CME-Fortbildung zum Zervixkarzinom

## ONKOLOGIE aktuell

### 11. Weltkongress „Gastrointestinal Cancer“ in Barcelona

- 62 Zirkulierende endotheliale Zellen prädiktiv für anti-angiogenetische Therapie?

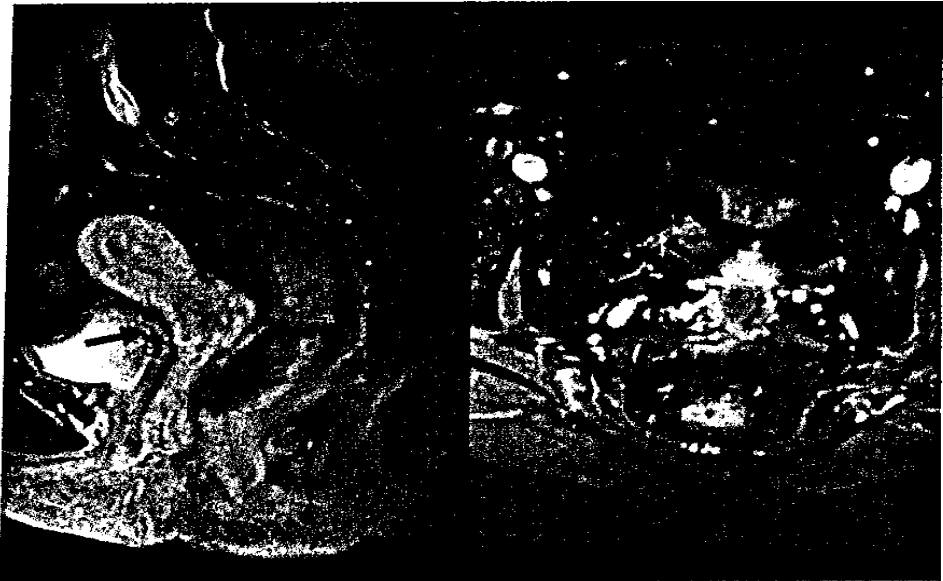
### 29. Jahrestagung der Deutschen Gesellschaft für Senologie

- 65 „Aus einem Haufen Fakten ein beständiges Ganzes zu vermitteln – das ist unsere Aufgabe“

### Themen der Zeit

- 69 Versorgungsforschung: Wie lässt sich der Zugang zu innovativen Therapien verbessern?

Fotos (2): CME-Zervixkarzinom/Autoren



In Deutschland die Inzidenz Mortalitätsr. Zervixkarzinom häufig. Dies allem auf eine verbesserte Erkennung v. Karzinom vor frühen Stadi zurückzuführen. CME-Fortbildung ab Seite 52

## Neues aus der Forschung

- 74 Stammzellen schleusen „Todes“-Ligand in Metastasen
- 74 Steife Umgebung mobilisiert Gliomzellen
- 75 Chemokinrezeptor-Inhibitor lockt Tumorzellen aus der Nische

## Rubriken

- 9 Editorial Board
- 11 Journal Club: Übersicht nach Tumorentitäten
- 76 Verbandsnachrichten
- 77 In|Fo|Pharm
- 85 Impressum