

Schmerztherapie bei Zosterneuralgie

Neben den typischen Hauterscheinungen sind Schmerzen das Hauptsymptom der Gürtelrose. Die Behandlung erfolgt – je nach Phase der Erkrankung – mit Virostatika, Analgetika, Antidepressiva bzw. Antiepileptika. ► Seite 644

Remifentanil zur geburts- hilflichen Analgesie?

Seit Mai 1996 ist Remifentanil auf dem deutschen Markt verfügbar. Der Hersteller empfiehlt den Einsatz unter der Geburt nicht – dennoch ist der Off-Label-Use im geburtshilflich-neonatologischen Setting keineswegs unüblich. ► Seite 660

Tipps für das Überbringen schlechter Nachrichten

Das Gespräch mit trauernden Angehörigen sollte nicht zwischen Tür und Angel geführt werden. Ein separater Raum, klare Worte, Geduld und ein offenes Ohr – das ist es, was die Angehörigen in dieser Situation benötigen. Mehr dazu auf ► Seite 700

Die Deutsche Stiftung Organtransplantation

Als bundesweite Koordinierungsstelle für Organspende ist die DSO verantwortlich für den reibungslosen Ablauf einer Organspende. Ziel der Stiftung ist es, jedem Patienten so schnell wie möglich zu einem Spenderorgan zu verhelfen. ► Seite 706

Abb.: CD/ Dr. K.L. Hermann

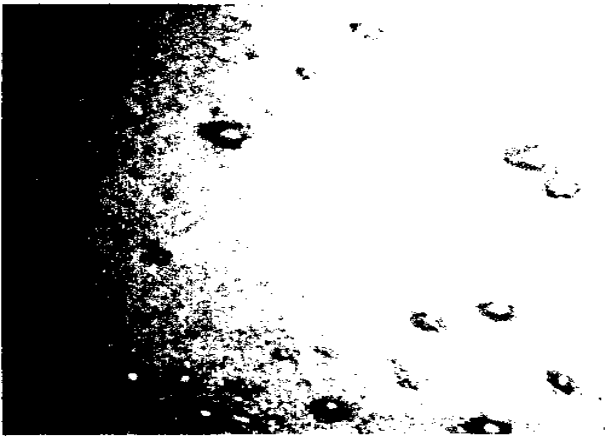


Abb.: Ionif Szasz-Fabian Fotolia



Abb.: endostock Fotolia.com



Abb.: Techniker Krankenkasse



Forschung

640 Nachrichten aus der internationalen Fachliteratur

Fachwissen

Schmerztherapie

- CME 644 Zosterneuralgie – Schmerztherapie der akuten Phase
und bei Post-Zoster-Neuralgie
651 CME-Fragen

Intensivmedizin

- 652 Hyperbare Oxygenation
Stellenwert in der Intensivtherapie – Teil 2



Anästhesiologie

- 660 Leser fragen – Experten antworten
Remifentanyl zur geburtshilflichen Analgesie:
eine echte Alternative zum Epiduralkatheter?

Intensivmedizin

- 665 Quiz intensiv
Stellen Sie die Diagnose



Topthema: Interventionelle Radiologie

- CME 668 Mit Wissen zum Erfolg!
670 Radiologisch interventionelle Therapie von Lebertumoren
679 CME-Fragen
680 Bildgestützte minimal-invasive Therapie neurologischer
Erkrankungen
687 CME-Fragen
688 Anästhesie in der interventionellen Radiologie
695 CME-Fragen
697 CME-Antwortbogen

Management

- 700 Psychologische Gesprächsführung
Das Überbringen „schlechter Nachrichten“ an Angehörige
-

Fokus

- 706 Die Deutsche Stiftung Organtransplantation (DSO)
Handeln im Interesse von Spendern und Empfängern
-

Info

- 708 Tipps und Trends
709 Buchtipps
710 Forum der Industrie
711 Veranstaltungskalender
712 Ausblick
712 Impressum

Farbleitsystem



Anästhesiologie

Intensivmedizin

Notfallmedizin

Schmerztherapie