

# Labormedizin in der Pneumologie

Laboratory tests in pulmonology

Redaktion: J. Lorenz · K. Dalhoff

**201 Einführung zum Thema**

Introduction to the topic

J. Lorenz · K. Dalhoff

**203 Biomarker im Management pulmonaler Infektionen**

Biomarkers in the management of pulmonary infections

S. Krüger

**213 Autoantikörperdiagnostik rheumatologischer Systemerkrankungen mit pulmonaler Manifestation**

Autoantibody testing in vasculitides and connective tissue diseases with pulmonary manifestations

J.U. Holle · E. Csernok · W.L. Gross

**224 Tumormarker thorakaler Neoplasien. Welche Rolle spielen sie in der Klinik?**

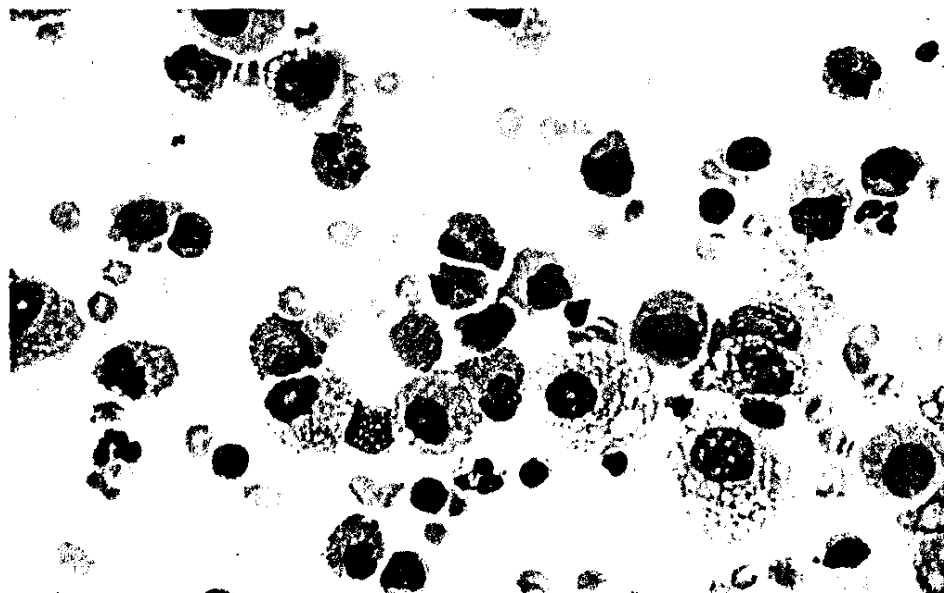
Tumor markers in lung cancer. What role do they play in clinical practice?

H.G. Wahl

**233 Die bronchoalveoläre Lavage aus klinischer Sicht**

Bronchoalveolar lavage from a clinical viewpoint

P.C. Bauer · F. Bonella · M. Tötsch · D. Theegarten · J. Guzman · U. Costabel



**BAL bei eosinophiler Lungenerkrankung. Lesen Sie mehr zur bronchoalveolären Lavage ab ► Seite 233**

---

■ **Journal Club** Journal club

**243 Langzeitbelastung durch Ozon**

Long-term ozone exposure

I. Böckelmann

**251 Pneumologische Rehabilitation**

*Pulmonary rehabilitation*  
K. Kenn · K. Schultz

**262 CME-Fragebogen**

Questionnaire

■ **Bild und Fall** Photo essay

---

**246 Palliativtherapie eines nichtkleinzelligen Bronchialkarzinoms**

*Palliative therapy of non-small cell lung carcinoma*  
J. Papke · E. Mizera

■ **Verschiedenes** Miscellaneous

---

**264 Mitteilungen der DGIM** Notifications of the German Society for Internal  
Medicine

**278 Termine** Forthcoming meetings

**280 Impressum** Imprint