

CURRICULUM

497 Arterielle Hypertonie und Niereninsuffizienz

Einerseits ist die arterielle Hypertonie eine der möglichen Ursachen, andererseits oft auch eine Folge der chronischen Niereninsuffizienz.

M. T. Pruijm, E. Battegay, M. Burnier

PRAXIS

502 Prostataspezifisches Antigen (PSA): Bestimmung mit Besinnung

Prostataspezifisches Antigen: für die Praxis wichtige Überlegungen zur Präanalytik und zur zeitlichen Dynamik.

P. Marko, D. Schmid, M. T. Koller

AUF-GELESENES

505 Unmündige Medizinkonsumenten?

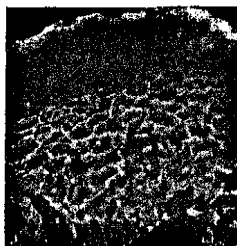
B. Gurtner

DER BESONDERE FALL

506 Pemphigus vegetans

Bei den bullösen Dermatosen ist die Differentialdiagnose nicht immer einfach!

A. von Braun, B. Töndury,
A. Müller, T. Brunschwig



COUP D'ŒIL

509 Pontine Myelinolyse

S. Bender, C. Reutter, W. Jenni, D. Eschle

LESERBRIEFE

510 «Sepsis» bei banalem Infekt?

G. Hoby

510 Replik

U. Flückiger, S. Tschudin

510 «Just a low grade fever running, nothing to worry about»

F. W. Caan

510 Replik

U. Flückiger, S. Tschudin

511 Synkopen und ihre Abklärung

D. Eschle

511 Replik

M. Husmann, D.-D. Do

512 PERISKOP
