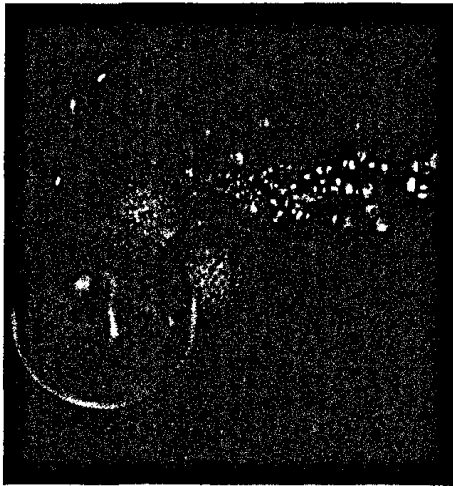




16

Parkinson im Frühstadium

Die Untersuchung der Gene kann bei frühem Erkrankungsbeginn vor dem 35. Lebensjahr für die Diagnose von Nutzen sein.



27

Schlaganfall

Das Zeitfenster für die thrombolytische Therapie mit Alteplase hat sich zum Vorteil vieler Patienten auf bis zu 4,5 Stunden erweitert.



45

Sprach- und Ergotherapie

Geschlechtstypisches Verhalten von Jungen wird zu häufig pathologisiert und damit unnötig „therapiert“.

Forum Medizin

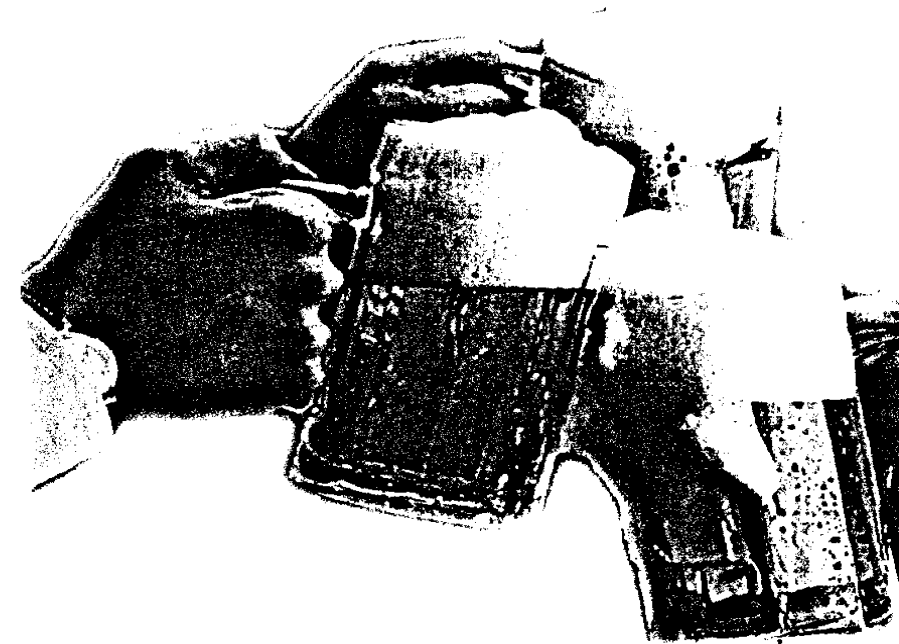
- 6 Nachrichten
- 9 Solidere Basis für Arbeitsunfähigkeitsatteste
- 12 Tiefe Hirnstimulation bei Dystonie
- 14 Immuntherapie der Zukunft bei Multipler Sklerose: monoklonale Antikörper und adulte Stammzellen
- 16 Neue Strategien bei Parkinson im Frühstadium
- 18 Zu wenig Hilfe für psychisch kranke Kinder
- 19 Psychische Störungen bei Kleinkindern
- 20 Ritzen gegen Frust und inneren Druck
- 21 Frühes Rechtschreibtraining für LRS-Kinder
- 24 Bakterielle Meningitis - ein medizinischer Notfall
- 27 ENS-Kongress: Neues zum Schlaganfall
- 29 ENS-Kongress: Neurologen in Nazi-Deutschland

Forum Management

- 44 Wartezimmer-Plakat kritisiert Regierung
- 44 Qualitätsmanagement der KBV geschätzt
- 44 „Türschildforschung“ schadet dem Dr. med.
- 45 Jungen in der Therapie-Krise
- 45 DGPPN: Medikamente nur vom Facharzt
- 45 Online-Bibliothek für Ärzte
- 45 Keine Palliativmedizin ohne Schmerztherapie
- 46 **Seitenblick**
Der „Verrückte“ als Faszinosum - sind die „Verrückten“ im Film eigentlich korrekt verrückt?
- 47 **Termine und Veranstaltungen**
von Juli bis September
- 47 **Impressum**

Fokus: Sucht

- 30 Medikamente und Neuro-Doping**
Auf der Jagd nach Idealen hat schon jeder Fünfte einmal versucht seine geistige Leistung zu dopen.
- 34 Alkohol**
Frühe Erkennung der Suchterkrankung ist der Schlüssel.
- 37 Sex**
Ein Tabuthema in der Praxis, das offen angesprochen werden sollte.
- 41 ÄP-Service**
Fachbücher, Patienten-Ratgeber und Internetadressen
- 42 Aktuelles aus Politik und Suchtforschung**



34

Alkoholabhängigkeit

Eine Fehlfunktion im Belohnungszentrum des Gehirns senkt die Motivation und erschwert die Therapie.



37

Sexsucht

Beim krankhaften Konsum von Online-Sexangeboten bleiben Familie und Beruf häufig auf der Strecke.