

physioforum

- 6 Briefe an die Redaktion

physiopolitik

- 10 **Managed Care**  
Gesundheitsversorgung in effizientere Bahnen lenken
- 14 Politische Meldungen

physiowissenschaft

- 16 Internationale Studienergebnisse
- 22 Wissenschaft erklärt: Stichprobe  
Auf die Auswahl kommt es an
- 23 kurz & bündig

physiotherapie

- 24 **Freezing bei Parkinson-Syndromen**  
Schneller wieder in Gang kommen
- 28 **Physiotherapie nach Patellaluxation**  
Zurück zur Mitte
- 32 **Selbstmanagement am Beispiel einer Patientin mit Epicondylitis**  
Patienten erfolgreich mit einbeziehen
- 36 **Wahrnehmungsstörungen**  
Teil 2: Fallbeispiel  
Wahrnehmung im Alltag schulen
- 38 **Assessment: Asthma Quality of Life Questionnaire nach Marks (AQLQ-M)**  
Auswirkungen des Asthmas messen

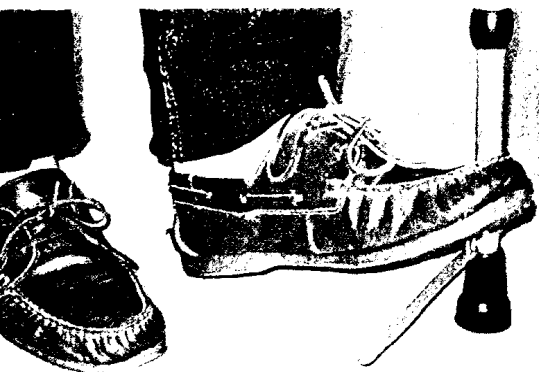
physiospektrum

- 40 **Als Physiotherapeut in der Formel 1**  
Auf Hochtouren bringen
- 44 **Hospitation in einer Unfallklinik – ein Erfahrungsbericht**  
Zu Besuch in einer anderen Welt

- 46 **Umgang mit Verordnungen**  
Rezepte richtig handhaben
- 50 **Anleitung im Praktikum**  
Wie Hänschen von Hans lernen kann
- 54 **Recht und Gesetz**  
Kassenanerkennung für Kurse
- 56 **Schwarzes Brett**
- 62 **physiobücher**

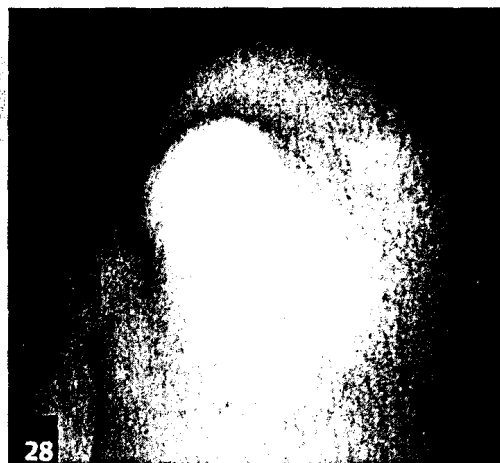
physioinfo

- 64 **physiomarkt**
- 65 **Fortbildungszentrum**  
AVT College für Osteopathische Medizin
- 66 **Fortbildungskalender**
- 68 **Fortbildungsmarkt**
- 80 **Stellenmarkt**
- 82 **Ausblick**
- 82 **Impressum**



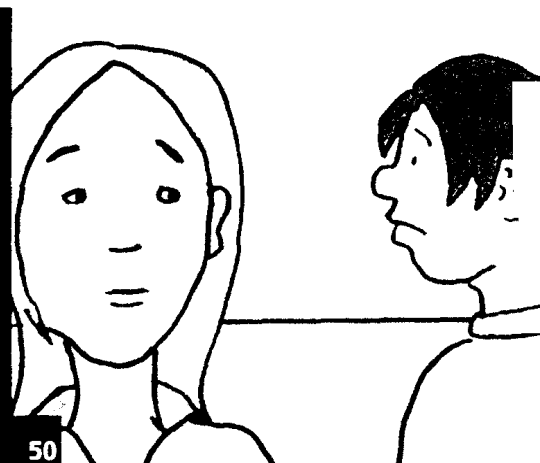
**Freezing bei Parkinson-Syndromen**

Wenn Patienten mit einem Parkinson-Syndrom plötzlich beim Gehen stoppen, spricht man von „Freezing of Gait“. Ziel der Therapie ist es, dass die Patienten lernen, auslösende Faktoren zu vermeiden und mit externen Cues die motorischen Blockaden zu überwinden.



**Physiotherapie nach Patellaluxation**

Egal, ob eine Luxation der Patella operativ oder konservativ versorgt wird – die Nachbehandlung ist die gleiche. Physiotherapeutin Mechthild Dölken beschreibt, welche Möglichkeiten Therapeuten und Ärzte haben, die Patella „zurück zur Mitte“ zu bringen.



**Anleitung im Praktikum**

Das Lernen am Patienten ist für Praktikumsanleiter ebenso eine Herausforderung wie für die Schüler. Der Artikel gibt Anregungen, wie man als Praktikumsbetreuer die Schüler beim Lernen bestmöglich unterstützen kann und wie man dabei selbst davon profitiert.