

Diabetes und Schlaganfall

Diabetes and Stroke

Redaktion: F. Erbguth

**602 Einführung zum Thema:
Diabetes und Schlaganfall**

Diabetes and stroke
F. Erbguth

**605 Diabetes als Schlaganfallrisikofaktor.
Epidemiologie und Pathogenese**

Diabetes as a risk factor for stroke.
Epidemiology and pathophysiology
J.G. Heckmann

**611 Schlaganfall-Primärprävention
bei Diabetespatienten**

Primary stroke prevention in diabetes patients
D. Sander · K. Sander

**620 Schlaganfallsekundärprävention
bei Diabetespatienten**

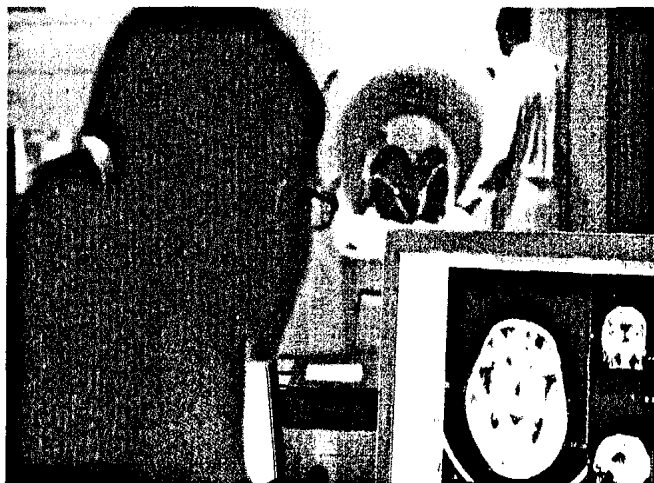
Secondary stroke prevention in patients
with diabetes mellitus
R. Weber · K. Busch · H.C. Diener

**628 Diabetes mellitus, Intima-Media-Dicke
und Stenosen der A. carotis. Schlaganfall-
Risikoprädiktion und invasive Interventionen**

Diabetes mellitus, intima-media thickness and carotid artery
stenosis. Stroke risk prediction and invasive intervention
P.A. Ringleb

**637 Glykämiekontrolle in der Akutphase
des ischämischen Schlaganfalls**

Management of hyperglycaemia in acute ischemic stroke.
F. Erbguth



© Mathias Ernert, Universitätsklinik Heidelberg,
Radiologische Klinik

Diabetes ist einer der Hauptrisikofaktoren für einen Schlaganfall

► Seite 605

■ **Für Sie gelesen** Journal Club

**645 Verbessert die Behandlung des milden Gestationsdiabetes
den Ausgang der Schwangerschaft? Eine randomisierte
Multicenterstudie**

Does treatment for mild gestational diabetes improve pregnancy outcome?
A randomised multicentre trial
V. Pavlicek

**646 Führen in der Insulintherapie des Typ-2-Diabetes alle Wege
nach Rom? Ergebnisse des 3-Jahres-Follow-up der 4-T-Studie**

Do all roads lead to Rome in the insulin therapy of type 2 diabetes?
3-year follow-up results of the 4-T study
N. Hermanns

653 Diabetes und Fettleber

Diabetes mellitus and fatty liver

T. Pusch · C. Rust · K.G. Parhofer

663 CME-Fragebogen

Questionnaire

649 Verlauf von Blutzucker, Insulinsensitivität und Insulinsekretion vor der Diabetesdiagnose

Trajectories of glycaemia, insulin sensitivity, and insulin secretion before diagnosis of type 2 diabetes

B. Nowotny

650 Patienten mit einer Metformin-Medikation seit Beginn ihrer Erkrankung haben ein geringes Risiko für das Auftreten einer Krebserkrankung

Patients on Metformin medication from disease onset at slight risk of malignancy

M. Jecht

■ **Verschiedenes** Miscellaneous

600 Magazin Magazine

666 Mitteilungen der DGIM News from the DGIM

667 Mitteilungen des BDI News from the BDI

671 Mitteilungen des BDE News from the BDE

675 Mitteilungen der DDS News from the DDS

683 Termine Forthcoming meetings

684 Impressum Imprint

Lie
wir
un
we
Le
Ihr
Fac