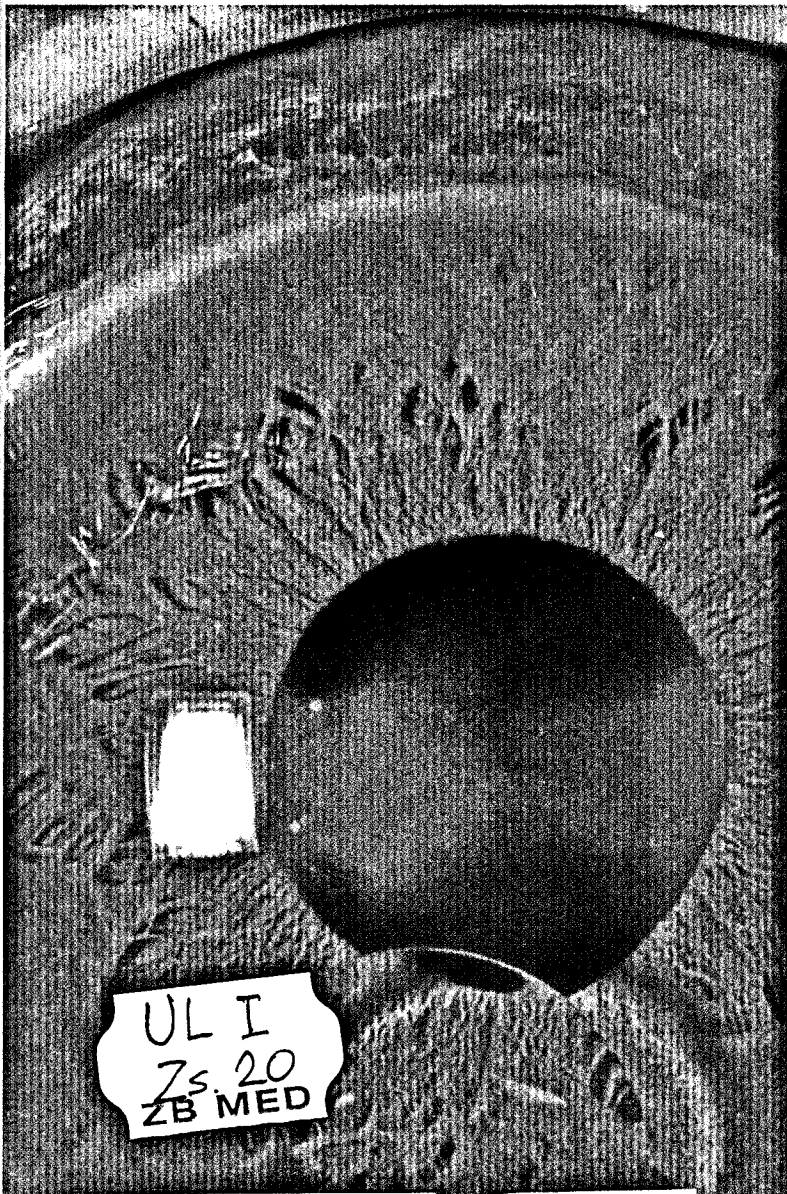


Klinische Monatsblätter für Augenheilkunde

9 · 2009



UL I
Zs. 20
ZB MED



Georg Thieme Verlag, Postfach Postfach 301120, 70451 Stuttgart



21112 PVSt Deutsche Post

140536#0909

56/17

Deutsche Zentralbibliothek für
Zeitschriftenstelle
Gleueler Str. 60
50931 KÖLN

- ▶ Schwerpunktthema:
Retina und Glaskörper
- ▶ Neue Indikationen der PDT
- ▶ DSAEK bei
Endotheldekompensation
- ▶ Refresher: **Update
Tropenerkrankungen – Teil 1**



Organ der Deutschen
Ophthalmologischen
Gesellschaft

This journal is indexed
in Current Contents,
Science Citation Index,
Ocular Resources Review,
MEDLINE, EMBASE
and SCOPUS

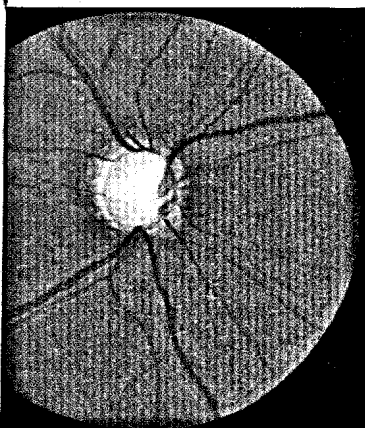


Thieme

Klinische Monatsblätter für Augenheilkunde

September 2009 · Seite 677 – 778 · 226. Band

9 · 2009



Progression des Glaukoms ist im späten Stadium schwer abzuschätzen (S. 678).

Aktuelle Augenheilkunde

Editorial

677 Nach der Wahl ist vor der Wahl?

Für Sie notiert

- 678 Glaukom: Verlaufskontrolle anhand von Papillenfotos zu subjektiv?
679 Kommentar: Verlaufskontrollen müssen sich an Stadien orientieren
679 Altersbedingte Makuladegeneration: Marker detektiert CNV frühzeitig
679 Wissenschaftsförderung: Theodor-Axenfeld-Preis 2009
680 Kataraktchirurgie: Komplikationsrisiko durch Prostatamedikament erhöht
681 Refraktive Chirurgie: Wellenfront-gesteuerte Re-LASIK sicher und effektiv
682 Onkologie: Haut- und Irisnävi bei Uveamelanom – Metaanalyse zeigt Zusammenhang

Praxisseite

683 Reisemedizin: Tropenophthalmologische Sprechstunde

Recht in der Praxis

685 Fahreignungsbeurteilung: Welche Pflichten hat der Arzt unter juristischen Aspekten?

Optische Phänomene

687 Akiyoshi Kitaokas krumme Geraden

589 Medizin & Markt

Editorial

691 Neues und Altbewährtes
New and Well-tried
G. K. Lang, G. E. Lang

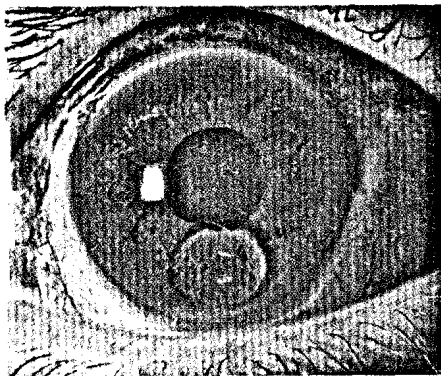
► Schwerpunktthema: Retina und Glaskörper

- 692 „Schwere Tamponaden: Einführung in das Thema“
“Introduction to heavy vitreous tamponades”
H. Helbig, A. M. Joussea
- 693 Schwere Tamponaden – Hintergrund und Zukunftsperspektiven
Heavy Tamponades – Background and Future Perspectives
A. M. Joussea, W. Kugler, C. Lingenfelder
- In Kürze:** Parameter einer optimalen intraokularen Tamponade werden diskutiert, Einflussgrößen wie spezifisches Gewicht, Auftrieb, Oberflächenspannung und Viskosität definiert. Schwere Tamponaden können als neue Generation von Glaskörpertamponaden gesehen werden.
- 699 Schwere Silikonölotamponade – eine gute Ergänzung zur konventionellen Endotamponade
Heavy Silicone Oil Endotamponade – a Useful Alternative to Conventional Endotamponade
K. Engelmann, K. A. Becker

In Kürze: Ein Nachteil der konventionellen Endotamponade bei komplizierten Netzhautablösungen ist die unzureichende Tamponadewirkung vor allem in der unteren Zirkumferenz. Die Verwendung von schweren Ölen hat sich hier als vorteilhaft gerade bei fehlender Anlage der unteren Netzhaut gezeigt. Im Folgenden wird über die bisher publizierten klinischen und eigenen Erfahrungen mit dieser Tamponade berichtet.

Klinische Monatsblätter für Augenheilkunde

September 2009 · Seite 677 – 778 · 226. Band



Titelbild: Bläschen des Glaskörperersatzstoffs Densiron in der Vorderkammer eines phaken Auges (S. 695).

- 705 Sind schwere Silikone in der vitreoretinalen Chirurgie überflüssig?
Are Heavy Silicone Oils Unnecessary in Vitreoretinal Surgery?
H. Helbig, V. P. Gabel
In Kürze: Der Stellenwert schwerer Silikone in der vitreoretinalen Chirurgie ist ungewiss. Im Sinne eines einseitigen Plädoyers gegen ihren Einsatz, werden Argumente aufgelistet, warum schwere Tamponaden nach gegenwärtigem Wissensstand nicht benötigt werden.
- 707 Long-Term Evaluation of Anatomic and Functional Results after Complicated Retinal Detachment Treated with Pars Plana Vitrectomy and Heavy Silicone Oil Tamponade
Anatomische und funktionelle Langzeitergebnisse bei komplizierten Netzhautablösungen nach Vitrektomie und Tamponade mit schwerem Silikonöl
R. Regler, H. G. Sachs, J. Hillenkamp, H. Helbig, C. Framme
In Kürze: Anatomische und funktionelle Langzeitergebnisse bei komplizierten Netzhautablösungen nach Vitrektomie und Tamponade mit schwerem Silikonöl (Oxane HD) wurden untersucht. Hierbei zeigte Oxane HD keine Vorteile gegenüber konventionellem Silikonöl oder schweren Silikonölen der neuesten Generation.
- 713 Alternative Indikationen schwerer Silikonöle
Alternative Indications for the Use of Heavy Silicone Oil Tamponades
H. Heimann
In Kürze: Das Indikationsspektrum für schwere Silikonöltamponaden hat sich in den letzten Jahren über die klassische Indikation der PVR- und Ablatiochirurgie hinaus erweitert. Der Artikel gibt einen Überblick über alternative Indikationen unter besonderer Berücksichtigung des Makulaforamens und der Foveoschisis bei hoher Myopie.
- 718 Glaskörperersatz als Möglichkeit zur protrahierten Freisetzung von Medikamenten im Glaskörper
Vitreous Substitutes as Drug Release Systems
P. Szurman, C. Frank, R. T. Kaczmarek, M. S. Spitzer
In Kürze: Diese Übersichtsarbeit stellt die wichtigsten Fortschritte auf dem Weg zu einer verzögerten Freisetzung von Medikamenten aus einem Glaskörperersatz vor.

Übersicht | Review

- 725 ► **Titelthema:** Verschiedene Indikationen der photodynamischen Therapie in der Augenheilkunde
Different Indications of Photodynamic Therapy in Ophthalmology
G. E. Lang, S. Mennel, G. Spital, J. Wachtlin, B. Jurklies, H. Heimann, B. Damato, C. H. Meyer
In Kürze: Es werden Daten dargestellt zur off-label Behandlung mit PDT bei idiopathischer CNV, inflammatorischen Netzhaut-Aderhauterkrankungen, chorioidalen Hämangiomen, vasoproliferativen Tumoren der Netzhaut, beim Aderhautmelanom und der Chorioretinopathia centralis serosa.

inische Monatsblätter r Augenheilkunde

September 2009 · Seite 677 – 778 · 226. Band

Klinische Studien | Clinical Studies

- 740 Zur Situation der Ophthalmopathologie in Deutschland: eine aktuelle Bestandsaufnahme
The Situation of Ophthalmic Pathology in Germany: The Current Status
J. M. Rohrbach, C. Auw-Hädrich, E. M. Messmer, D. Süsskind, K. U. Löffler

In Kürze: Die historisch gewachsene, deutsche Ophthalmopathologie, deren derzeitiger, mittels Fragebogen evaluierter Status dargestellt wird, ist für viele Bereiche der modernen Augenheilkunde nach wie vor unverzichtbar.

Widmungsheft Prof. Dr. C. Ohrloff: Fortsetzung

- 747 Veränderungen des vorderen Augenabschnittes nach Augenmuskelchirurgie – Evaluation bei Kindern mittels optischer Kohärenztomografie
Changes of the Anterior Eye Segment after Eye Muscle Surgery – Evaluation by Optical Coherence Tomography in Children
Y. Haeussler-Sinangin, L. Muller, R. Schalnus, T. Kohnen, M. Lüchtenberg

In Kürze: Mit der optischen Kohärenztomographie des vorderen Augenabschnittes konnte nicht nachgewiesen werden, dass eine Schieloperation an einem geraden horizontalen Augenmuskel bei Kindern, z.B. aufgrund eines veränderten Muskelzugs, die Vorderkammertiefe, die zentrale Hornhautdicke oder den Kammerwinkel bis vier Monate postoperativ signifikant verändert.

- 752 Änderung des Wellenfrontfehlers der Hornhautvorderfläche nach Kollagenvernetzungsbehandlung (UV-Crosslinking) bei Keratokonus
Changes in Corneal First-Surface Wavefront Aberration after Corneal Collagen Cross-Linking in Keratoconus
M. Baumeister, O. K. Klaproth, J. Gehmlich, J. Bühren, T. Kohnen

In Kürze: Die Auswirkungen der UV-Kollagenvernetzung auf die Hornhautvorderfläche wurden in einem Zeitraum von 6 Monaten mittels Zernike-Zerlegung der Topographiedaten untersucht. Es ergaben sich keine signifikanten Änderungen des kornealen Wellenfrontfehlers.

- 757 ► **Titelthema:** DSAEK for the Treatment of Endothelial Disease: Results in the Initial 100 Cases
DSAEK für die chirurgische Behandlung der Endotheldekompensation: Ergebnisse der ersten 100 Fälle
M. Busin

In Kürze: Die Studie evaluiert die Ergebnisse sowie die „Learning-Kurve“ der chirurgischen Methode „Descemet Stripping Automated Endothelial Keratoplasty“ (kurz DSAEK) und stellt die Hauptvorteile dieser neuen Technik vor.

- 761 Die retinale Abbildungsqualität vor und nach LASIK als Funktion der Beleuchtungsstärke
Retinal Image Quality Pre- and Post-LASIK as a Function of Illuminance
J. Bühren, T. Kohnen

In Kürze: Bei physiologischer, beleuchtungsbedingter Pupillendilatation fällt die retinale Abbildungsqualität am stärksten im mesopischen Bereich ab. Die beleuchtungsabhängigen Verläufe der retinalen Bildqualität zeigen eine große interindividuelle Streuung und können sich im Rahmen einer LASIK ändern.

Klinische Monatsblätter für Augenheilkunde

September 2009 · Seite 677 – 778 · 226. Band

- 768 **Selektives Thrombophiliescreening junger Patienten mit venösen retinalen Gefäßverschlüssen**
Selective Thrombophilia Screening of Young Patients with Retinal Vein Occlusion
C. Kuhli-Hattenbach, I. Scharrer, M. Lüchtenberg, L. O. Hattenbach

In Kürze: In einer prospektiven Studie wurden bei jungen Patienten mit venösen retinalen Gefäßverschlüssen thrombophile Gerinnungsstörungen signifikant häufiger als bei gesunden Probanden nachgewiesen. Hierbei waren eine Familienanamnese für Thrombembolien sowie das Fehlen kardiovaskulärer Risikofaktoren signifikant häufig mit einer Thrombophilie assoziiert.

- 774 **Der interessante Fall | The interesting Case**
Re-Enklavation einer dislozierten irisgestützten phaken Intraokularlinse (Artisan) mit Reiziritis
Re-Enclavation of an Iris-Fixated Phakic Intraocular Lens (Artisan) with Concomitant Iritis
M. Cichocki, T. Kohnen

-
- 777 **Danksagung an die Gutachter**

Refresher / CME – Zertifizierte Fortbildung

- R139 Update: Diagnostik und Therapie von Tropenerkrankungen – Teil 1
R152 CME-Fragebogen

Impressum: letzte Seite

