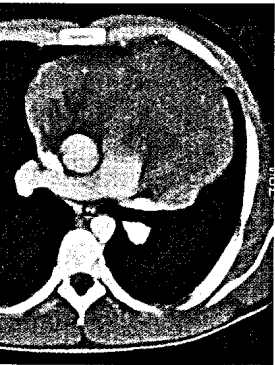


DMW

Deutsche
Medizinische Wochenschrift

Seiten 2537 – 2594 • 134. Jahrgang

50 | 11 · 12 · 2009



Maligne Lymphome bei einer Morbus-Hodgkin-Erkrankung.

2539 Zu diesem Heft

Aktuelles – kurz berichtet

- 2543 Gastroenterologie**
Thiopurine erhöhen Lymphomrisiko
- 2544 Psychiatrie**
Neuroleptika: Kinder und Jugendliche nehmen zu
- 2544 Gastroenterologie**
Statine gegen Gallensteine?
- 2545 Medizinisches Publizieren**
Nebenwirkungen nicht immer vollständig veröffentlicht
- 2545 Kurzmittelungen**
– Überwachung der medikamentösen Therapie nach der Entlassung
– Wieviel Salz pro Tag ist ungesund?

Hinterfragt – nachgehakt

- 2546** Krebsinformationsdienst – nicht nur für Patienten

Referiert – kommentiert

- 2548** Sind entzündliche Darmerkrankungen genetisch bedingt?
Kommentar: Genetische Ursachen für entzündliche Darmerkrankung erwiesen

Originalarbeit | Original article

- 2551** Im Kindesalter diagnostizierter und behandelter Wachstumshormonmangel: Umgang mit den Patienten in der Transitionsphase – Ergebnisse einer Umfrage unter Pädiatrischen und Internistischen Endokrinologen
Management of adolescents with childhood onset growth hormone deficiency in the transition – results of a field based study in Germany
H. G. Dörr, B. P. Hauffa, H. Wallaschofski für die nationalen KIGS- and KIMS-Boards

Kasuistik | Case report

- 2556** Gruppenvergiftung mit Blei am Arbeitsplatz
Lead intoxication in a group of workers in Germany
R. F. Willi, N. Felgenhauer, F. Eyer, J. T. Buters, T. Zilker

Mediquiz

- 2561** 70-jähriger Patient mit Auffälligkeiten am Unterarm
70-year-old patient with conspicuities at the forearm
M. Flux, P. Rohmeiss



Was sehen Sie?
(s. Mediquiz Seite 2561).

DMW

Deutsche
Medizinische Wochenschrift

50 | 11 · 12 · 2009

Seiten 2537 – 2594 • 134. Jahrgang

CME – Zertifizierte Fortbildung | Review article

2565 **Titelthema** Diagnostik und Therapie der hereditären Hämochromatose
Diagnosis and treatment in hereditary hemochromatosis
G. von Figura, H. Kulaksiz

2573 Quiz-Fragen

2575 CME-Evaluationsbogen



DMW Falldatenbank | Case report

2577 **Titelthema** ABO-inkompatible Nierentransplantation – Fall 13/2009
ABO-incompatible kidney transplantation – Case 13/2009
M. Guthoff, D. Wernet, W. Steurer, N. Heyne

Prinzip & Perspektive | Review article

2578 **Titelthema** Akute Lungenschädigung: Prinzip und Perspektive
Acute lung injury: principles and perspectives
M. Perl

Kommentar | Commentary

2582 **Titelthema** Präexpositionsprophylaxe bei HIV –
Vision oder bald Realität?
Pre-exposure prophylaxis in HIV – a vision or soon a reality?
*S. Reuter, D. Meyer, H. Knechten, M. Oette, D. Mitrenga, J. Rockstroh,
G. Fätkenheuer, D. Häussinger*

2543 Berichtigung

2585 Mitteilungen der DGIM

2587 Forum der Industrie

2591 Veranstaltungen

2592 Personalien

2593 Impressum



Eisenablagerung in einer
Explantatleber bei
hereditärer
Hämochromatose
(s. Seite 2566).



Titelbildvorlage:
Eisenablagerung
im Pankreas
(s. Seite 2566).