

## Kurz & bündig

### 8 Aus Praxis und Forschung

## Im Focus

### 12 Nationaler Krebsplan: Der Patient und sein Umfeld im Mittelpunkt

## Internationale Fachliteratur

### Aktuelle Studien – für Sie referiert

- 17 Alle Studien auf einen Blick
- 20 Leukämie/Lymphom
- 22 Kopf-Hals-Tumoren
- 29 Tumoren der Lunge
- 31 Gastrointestinale Tumoren
- 38 Tumoren der Mamma und gynäkologische Tumoren
- 44 Prostatakarzinom
- 52 Melanom
- 54 Pädiatrische Tumoren
- 55 Supportivtherapie
- 61 Allgemeine Onkologie

## Kommentare

- 22 **Ausgedehnte Hypopharynx-Larynx-Karzinome: Muss man Larynx-Erhalt um jeden Preis anstreben?**  
*Dr. med. Michael Herzog zur Studie Pointreau Y et al. J Natl Cancer Inst 2009*
- 29 **Prophylaktische Ganzhirnbestrahlung bei SCLC: Standarddosis kann man getrost weiterhin anwenden**  
*Univ.-Prof. Dr. med. habil. Frederik Wenz zur Studie Le Péchoux C et al. Lancet Oncol 2009*
- 33 **Kolonkarzinom: Möglichst viele Tumoreigenschaften prospektiv untersuchen**  
*Prof. Dr. med. Andreas Schalhorn zu den Studien André T et al., van Cutsem E et al. und Bertagnoli MM et al. J Clin Oncol 2009*



### 12 **Patientenorientierung nach Plan**

Bedarfsgerecht informieren, Betroffene unterstützen, kommunikative Fähigkeiten von Ärzten und Betreuern fördern, Patienten in medizinische Entscheidungen einbinden – das sind wesentliche Ziele im Handlungsfeld „Patientenorientierung“ des Nationalen Krebsplans.



### 30 **Therapie kontra Lebensqualität**

Die Lebensseiten von Patienten mit nicht kleinzelligem Lungenkarzinom sind trotz moderner Chemotherapie oft sehr kurz. Die Behandlung sollte dabei nicht die Lebensqualität der Patienten mehr verschlechtern. Eine Studie hat dies mit zwei neuen Therapieformen verglichen.

## Titelbild



Microarray einer cDNA der Maus, wie es Gerhard Richter nicht schöner hätte malen können. Zu sehen sind die Unterschiede in der Genexpression zweier verschiedener Mausgewebe.

© Dr. Jason Kang – National Cancer Institute

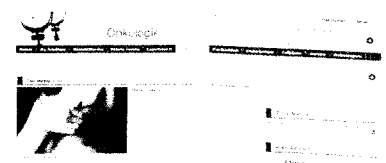
## Verlagsredaktion

Doris Berger (Leitung)  
E-Mail: dberger@urban-voegel.de  
Sabrina Graß  
E-Mail: grass@urban-voegel.de

Verlag Urban & Vogel GmbH  
Neumärkter Str. 43  
81673 München

Besuchen Sie uns online:  
[www.im-focus-onkologie.de](http://www.im-focus-onkologie.de)

## Neu: Onkologie-Dossier im Internet



Besuchen Sie unser neues Fortbildungsweglotter im Web: das Onkologie-Dossier. Unter [www.mediamonline.de/dossier](http://www.mediamonline.de/dossier) finden Sie alle 14 Tage ein neues Dossier mit ausgewählten Beiträgen zu einem Thema aus der Onkologie. Wir freuen uns über Ihren Besuch!

- 45 Prostatakarzinom: Ein Dilemma – Screening vs. Eigenverantwortlichkeit des Patienten?**  
*Dr. med. Jörg Zimmermann zu den Studien Andriole GL et al. und Schröder FH et al. N Engl J Med 2009*
- 54 Standardisierte Analyse beim Neuroblastom: Ein erster und wichtiger Schritt, mehr leider nicht ...**  
*Prof. Dr. med. Joachim Boos zur Studie Beiske K et al. Brit J Cancer 2009*

## Fortbildung

- Kongressbericht**
- 64 Internationales MASCC Symposium 2009 in Rom**  
Highlights aus der Supportivtherapie
- ASORS – Supportivtherapie und Rehabilitation**
- 72 Neun Regeln für Gespräche mit Krebspatienten**  
Mit den rechten Worten auf den Weg zur Therapieentscheidung führen  
*Andreas S. Lübbe*
- CME – Zertifizierte Fortbildung**
- 77 Stetige Verbesserung der Prognose**  
Diagnostik und Therapie des Hodgkin-Lymphoms  
*Andreas Engert*
- 81 CME-Fragebogen: Diagnostik und Therapie des Hodgkin-Lymphoms**

## Service

- 83 Ausschreibungen**  
Für Ruhm, Ehre – und Forschungsgeld
- 85 Serie: Ärztliche Kooperationsformen (5)**  
Zweigpraxen  
*Alexander Böck*

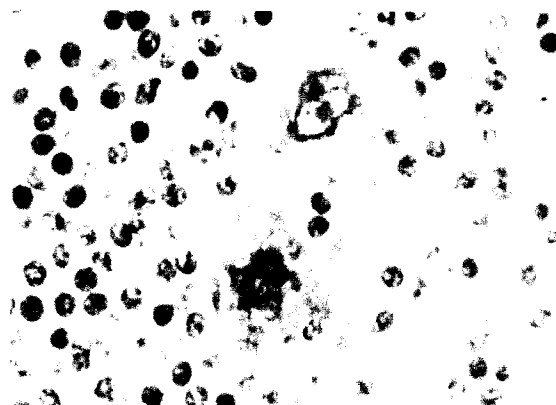
## Menschen, Ideen, Perspektiven

- 97 Wer ist Andrea Maiwald?**



### 72 Entscheidende Worte

Gespräche mit Krebskranken, etwa über den weiteren Weg der Therapie, setzen aufseiten des Arztes wichtige Kompetenzen voraus. Dazu gehört vor allem, sich mit Sprache und Wissen auf die Sprache und das Wissen des Patienten einzulassen.



### 77 Balance in der Hodgkin-Therapie

Das Hodgkin-Lymphom ist die häufigste Erkrankung im Erwachsenenalter mit der besten Prognose. Allerdings können zum Teil als Folge der Therapie erhebliche Spätschäden auftreten, sodass bereits bei der Planung die Balance zwischen Effektivität und Toxizität zu halten ist.

## Wir bitten um freundliche Beachtung

In diesem Heft finden Sie heftintegriert den Kongress-Report aktuell „Fentanyl-Nasenspray für Tumorpatienten – Rasche Linderung von Durchbruchschmerzen“ (S. 94–5).

## Rubriken

- 62 Quiz  
89 Pharma-Informationen  
96 Impressum