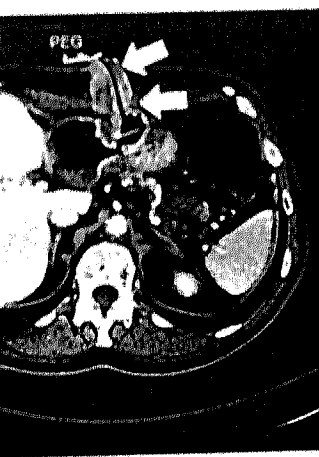


Zentralblatt für Chirurgie

Zeitschrift für Allgemeine, Viszeral- und Gefäßchirurgie

September 2009 · Seiten 397–488 · 134. Band



PEG-Implantationsmetastase als Spätkomplikation: Die CT-Aufnahme zeigt eine Bauchwandmetastase um die Einstichstelle, S.483.

- Kasuistik | Case Report**
- 478 **Das alveoläre Adenom als Differenzialdiagnose zum Bronchialkarzinom: Fallvorstellung und Literaturreview**
Alveolar Adenoma - a Rare Pulmonary Mass: Case Report and Review of the Literature
R. Glaab, M. Turina, E. Achermann, R. Maurer, P. Went, O. Schöb
- 481 **PEG-Implantationsmetastase eines Ösophaguskarzinoms – Fallbericht und Literaturübersicht**
Metastasis of an Esophageal Carcinoma at a PEG Site – Case Report and Review of the Literature
K. Volkmer, T. Meyer, M. Sailer, M. Fein
- Der interessante Fall | The Interesting Case**
- 486 **Intestinale Gangrän bei multiplem Karzinoidbefall des Dünndarms – Fallbericht**
Multiple Carcinoids in the Midgut Causing Intestinal Gangrene – A Case Report
F. Graunke, H. U. Völker, A. Larena-Avellaneda, C. T. Germer

Impressum: letzte Seite

Das Zentralblatt für Chirurgie – Zeitschrift für Allgemeine, Viszeral- und Gefäßchirurgie entstand im Januar 2008 aus der Fusion der beiden Thieme-Zeitschriften Zentralblatt für Chirurgie und Viszeralchirurgie.