

# DMW

Deutsche  
Medizinische Wochenschrift

Seiten 1717 - 1788 • 134. Jahrgang

36 | 4 · 9 · 2009

## 1719 Zu diesem Heft

## Aktuelles – kurz berichtet

- 1725 *Gastroenterologie*  
Kolonkarzinom: Koloskopie oder Kapselendoskopie?
- 1726 *Kardiologie*  
Genvarianten beeinflussen Herzfunktion
- 1726 *Kardiologie*  
Rivaroxaban beim akuten Koronarsyndrom
- 1727 *Infektiologie – Onkologie*  
HIV: Hautkrebspektrum hat sich verändert

## Hinterfragt – nachgehakt

- 1728 *Serie: Gesundheitssysteme – Teil 3: Schweiz*  
Abrechnung im Minutentakt

## Referiert – kommentiert

- 1730 Ist eine HPV-Impfung auch für Frauen ab 24 Jahren sinnvoll?  
*Kommentar: Immunitätsdauer für HPV-Impfung entscheidend*

## Schwerpunkt Rheumatologie

## Editorial

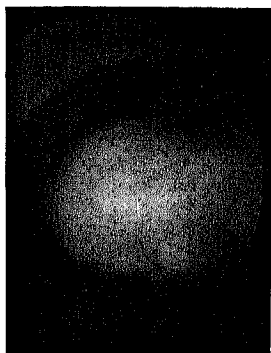
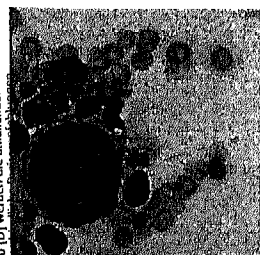
- 1733 **Titelthema** Rheumatische Erkrankungen 2009:  
**Im Spannungsfeld von medizinischem Fortschritt und Realität**  
Rheumatic diseases in 2009: between progress and reality  
*A. Rubbert-Roth*

## Kasuistik | Case report

- 1734 Schwere corticoidrefraktäre Autoimmunthrombozytopenie bei Sharp-Syndrom –  
Therapie mit Rituximab  
Severe corticoidrefractory thrombocytopenia, associated with mixed connective  
tissue disease (Sharp's syndrome), treated with rituximab  
*S. E. Rudolph, M. Kouba, P. Hrdlicka*

## Mediquiz

- 1741 45-jährige Patientin mit Gelenkschmerzen und Verdacht auf Lyme-Arthritis  
45-year-old woman with joint pain and suspected Lyme arthritis  
*P. Herzer*

Lipom in der  
Kapselendoskopie.Typische Megakaryozyten  
Im Knochenpunktat.