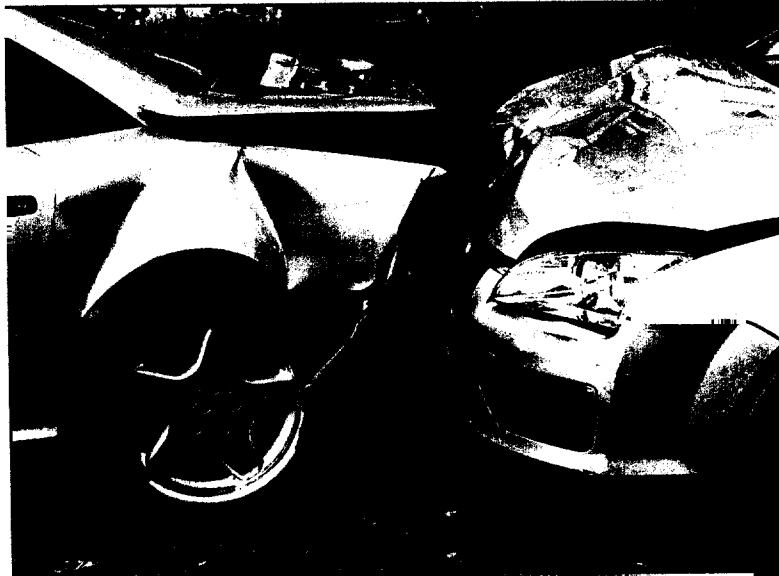




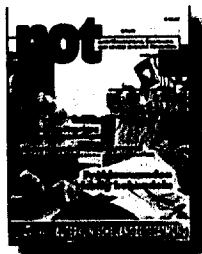
18

Ein konsequentes Wundmanagement erspart den Patienten viel Leid und der Gesellschaft hohe Kosten. Foto: Kliniken Schmieder KG



78

Der fünfte Teil der Artikelserie zu den Rechten von Straßenverkehrs-Unfallopfern behandelt die Ansprüche wegen vermehrter Bedürfnisse.



Zum Titel:

Die steigenden Zahlen von Patienten mit chronischen Problemwunden zwingen Krankenhäuser und Pflegeheime zum pflegerischen Wundmanagement.

Foto: Kliniken Schmieder KG

**KOMMENTAR**

3

**SCHWERPUNKT**

Pflegerisches Wundmanagement in der Neurologischen Rehabilitation **18**

**MAGAZIN**

Aktuelle Meldungen

6

Problemwunden richtig behandeln **22**

Süßes Gold -

7

Honiganwendungen in der Pflege **68**

**PERSONALIEN****KURZ & BÜNDIG**

11

**RECHT**

Endlich: Gesetzliche Regelung der Patientenverfügung **70**

**TERMINE**

16

Die Rechte (Schwer-)Verletzter im Straßenverkehr - Teil 5 **78**

**IM BLICKPUNKT**

INTEGRA - Ein neues Projekt im Rhein-Lahn-Kreis entsteht **72**

Zuerkennung eines eigenen Behindertenstatus für Hirnverletzte **76**

**FACHBEITRAG**

Klinische Ernährung verhindert Mangelernährung **74**

**VERANSTALTUNG**

Phase F - nicht Schema F **80**

**Hotel am Kurpark**

Erholung · Pflege · Bildung

Kurpromenade 23/1  
76332 Bad Herrenalb  
Schwarzwald

Informationen &amp; Zimmerreservierung

Telefon: 07083 / 5002-0

Telefax: 07083 / 5002-299

info@hotelak.de | www.hotelak.de



*Barrierefreiheit zum Wohlfühlen -  
Urlaub für Pflegebedürftige und Angehörige*

Zentral und in unmittelbarer Nachbarschaft zum Kurpark liegt das barrierefreie Hotel am Kurpark. Ohne nennenswerte Steigungen erreichen Sie Cafés, Geschäfte und erleben kulturelle Highlights im Kurhaus. Entspannen Sie und freuen Sie sich auf die vielfältigen Freizeitaktivitäten und Kurangebote in der Siebentäler Therme.

- 61 Zimmer, davon 34 Apartments, alle rollstuhlgerecht und mit Notrufsystem, auf Wunsch mit Pflegebett ausgestattet
- Kostenlose Bereitstellung von Hilfsmitteln wie z. B. Lifter, Duschstuhl...
- Service: Bei Bedarf kann der im Haus ansässige Pflegedienst beauftragt werden.
- Sauna, Wellness-Wanne und Pflegebad
- Restaurant / Wintergarten