

### Die Sklera und ihre Matrix-Metallproteasen

Andreas Berke beschreibt in seinem Beitrag Biomechanik der Sklera neue Erkenntnisse zur Struktur. Ab Seite 5.

### Inhalt

Editorial 4

Biomechanik der Sklera 5  
Andreas Berke

Die Variation der Scheiteltiefe zur besseren Keratokonusversorgung 12  
Oliver Gubler

CIBA VISIONS „Zeitreise“ 14  
Hilmar Bussacker

Fallbericht: Durch Dengue-Fieber induzierte Optikusatrophie – Klinische Befunde und Therapie 21  
Rebecca Y. K. Chew

Ausgewählte Methoden der Gesichtsfelduntersuchung für Netzhaut-Screening und Low-Vision-Versorgung 28  
Werner Eisenbarth

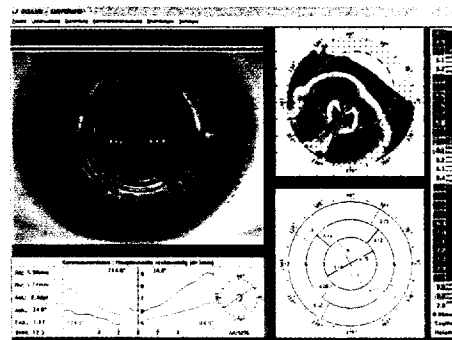
Industriemitteilungen 13, 34

VDC-Mitteilungen: Bezirksgruppe Berlin – wir sind dabei! 35  
Sina Fischer, Friederike Stets, Judith Zagolla

Impressum 35

### Moderne Keratokonusversorgung

Die Weiterentwicklung von Herstellungstechnologien ermöglicht, die Kontaktlinsenanpassung bei Keratokonus zu optimieren. Oliver Gubler hat ein eindruckliches Praxis-Beispiel dafür. Ab Seite 12.



### CIBA-Zeitreise

Mit 750 Teilnehmern war das eine bedeutende Veranstaltung: Die 2. CIBA-Kontaktlinsentagung vom 24. und 25. April. Hilmar Bussacker war dabei und berichtet für unsere Leser. Ab Seite 14.