

| Aktuelles

4 Nachrichten aus Forschung und Praxis

| Kongress DOC8 Interview mit Dr. Armin Scharrer
U. Lüdtke**| Berufs-/Gesundheitspolitik**10 Interview mit Dr. Uwe Kraffel zur Honorarreform
A. Mißbeck**| Schwerpunkt Refraktive Chirurgie**

12 Die lichtadjustierbare Linse (LAL)

F. Hengerer, B. Dick

17 Ablationsprofil - Mythos und Realität

T. Seiler

18 UV-Riboflavin Crosslinking und korneale
Ringsegmente

T. Kohnen, O. K. Klaproth

| Marktübersicht

22 Rund um den OP

| Kongressbericht DGII

26 Ergebnisse und Trends in der Chirurgie

A. Ehmer, A. Mansfeld

| Fachbeitrag IOL

28 Von Aphakie bis Zonulopathie

M. Amon

| Fachbeitrag Endokrinologie

32 Interdisziplinäre Therapie der Endokrinen

Orbitopathie

R. Gärtner

| Fallbericht Glaukom

36 Rezidivierender Winkelblock

N. Zimmermann, K. Göbel, C. Erb

| Fachbeitrag Glaukom

38 Ex-Press Mini Glaukom-Implantat

P. Wölfelschneider

| Projekte im Ausland

42 Facharztausbildung in Kenia

S. Briesen

Termine

46

Aus den Unternehmen - Neues zur DOC

48

Aus den Unternehmen - Branche

57

Kleinanzeigen

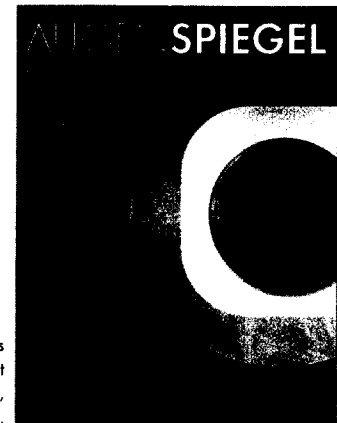
57

Inserentenverzeichnis

49

Vorschau, Impressum

58



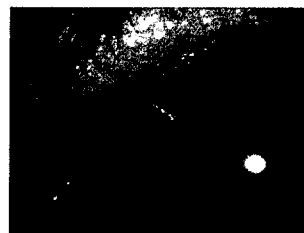
Titelbild: Intrastromales
korneales Ringsegment
(Abb.: Prof. Dr. Thomas Kohnen,
Univ.-Augenklinik Frankfurt).

| Schwerpunkt Refraktive Chirurgie

Die lichtadjustierbare Linse (LAL) kann postoperativ durch Beleuchtung mit UV-Licht ihre Form und ihren Brechwert modifizieren. Zu klinischen Erfahrungen mit der LAL und ersten Studienergebnisse der Universitäts-Augenklinik Bochum ab S. 12.

Die Wellenfront-Technologie ermöglicht eine sehr präzise Messung der Brechkraft des Auges. Inzwischen stehen verschiedene Ablationsprofile zur Verfügung und machen umfassende präoperative Untersuchungen durch den refraktiven Chirurgen erforderlich. Über die Bestimmung des angemessenen Ablationsprofils auf S. 17.

Durch die Kombination des Vernetzungsverfahrens Corneal Collagen Crosslinking (CXL) mit kornealen Ringsegmenten ergibt sich theoretisch die Möglichkeit, sowohl die Progression des Keratokonus zu stoppen als auch den Astigmatismus zu korrigieren. Mehr zur Kombination der Verfahren ab S. 18.

| Fachbeitrag Glaukom

Die therapeutischen Maßnahmen bei Glaukomen umfassen ein breites Spektrum an Möglichkeiten bis hin zu alternativen Vorgehensweisen wie Drainageimplantate. Frühere Studien kamen zu dem Ergebnis, dass der Ex-Press Shunt,

wenn er unter den Skleradeckel implantiert wird, den Augendruck signifikant senken kann. Zur standardisierten Operationstechnik und Nachbehandlung ab S. 38.