

INFo NEUROLOGIE & PSYCHIATRIE

Interdisziplinäre Fortbildung in der Neurologie, Psychiatrie und Psychotherapie

FORTBILDUNG

- 34 CME-Fortbildung Neurologie**
 Idiopathische periphere Fazialisparese
J. G. Heckmann, M. Doerr, Landshut, Ch. J. Lang, Erlangen
- 37** Kasuistik und CME-Fragen
- 40 CME-Fortbildung Psychiatrie**
 Epigenetische Faktoren: Wie beeinflussen sie die Pathogenese psychischer Erkrankungen?
H. Frieling, Erlangen, S. Bleich, Hannover
- 44** Kasuistik und CME-Fragen: Verschlechterung der Symptomatik nach Absetzen von Valproat

Ihr Kontakt zu InFo Neurologie & Psychiatrie:

Redaktion InFo Neurologie & Psychiatrie
 Urban & Vogel Verlag,
 Neumarkter Str. 43, D-81673 München,
 E-Mail: moreano@urban-vogel.de

Im Internet finden Sie uns unter: www.info-np.de

AKTUELL

Pro und Kontra

- 46** Stammzelltherapie bei Multipler Sklerose: Zu gefährlich, zu schlecht verstanden?
Pro: J. Thöne, R. Gold, Bochum
Kontra: S. Schippling, Hamburg

Kongressberichte

- 50** Neurostimulation: Wie sich die Plastizität des Gehirns beeinflussen lässt
- 53** Psychotherapie oder Pharmakotherapie bei Depressionen. Hilft die Neurobiologie bei der Therapieentscheidung?

Interview

- 51** Schlechte psychiatrische Versorgung hinter Gittern
F. Schneider, Aachen

RUBRIKEN

- 56** Info Pharm
- 61** Impressum



34

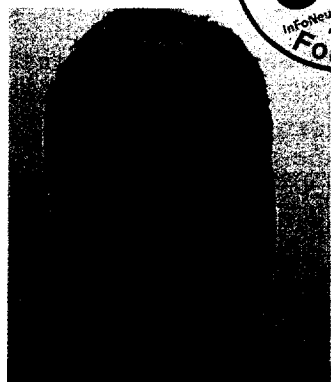


Foto: Prof. Heckmann

Der abgebildete Patient versucht, die Zähne zu zeigen und die Augen zu schließen. Dabei zeigt er das klassische Bild einer peripheren Fazialisparese. Lesen Sie, wie Sie ihm helfen können.

40

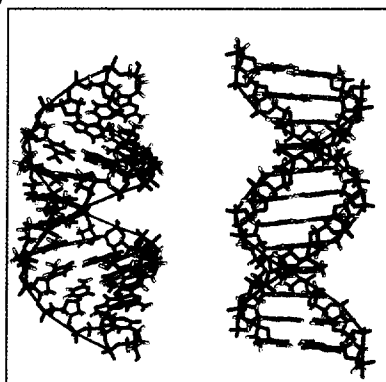


Foto: GNU Licence

Auf der Suche nach den Ursachen psychischer Erkrankungen sind die Wissenschaftler in den letzten Jahren tief in die Chromatinstruktur vorgedrungen. Die Epigenetik steht im Zentrum der aktuellen Forschung.

46



Foto: SGI/SPL/Agentur Focus

Ist die Stammzelltherapie eine echte Perspektive für Patienten mit Multipler Sklerose? Oder ist sie zu gefährlich und derzeit noch zu schlecht verstanden? Eine Pro-Kontra-Diskussion.