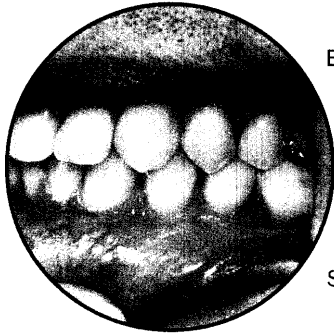


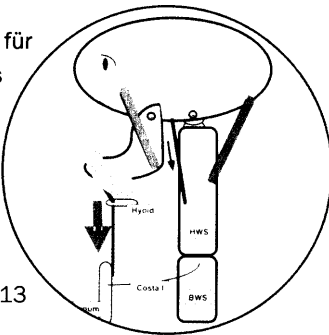
DER INHALT



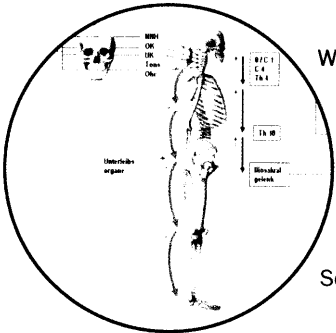
Ein neues Verständnis der Cranio-Mandibulären Funktion führt zu einer klaren Linie bei der CMD. Vielleicht der Anfang vom Ende eines 30-jährigen Dauerstreites?

Seite 3

Prof. Neuhuber, Ordinarius für Anatomie, erklärt, warum das Kiefergelenk das erste Glied einer kinematischen Kette ist, die sich über die Kopfgelenke buchstäblich bis in den kleinen Zeh fortsetzt



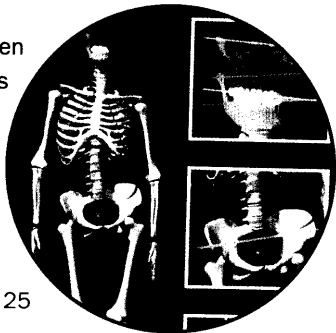
Seite 13



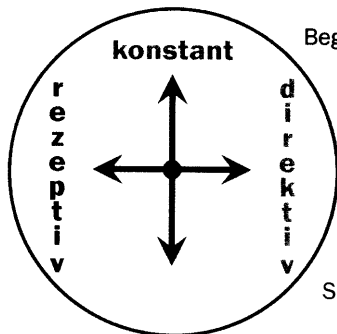
Was die Neuraltherapie bei chronischen Erkrankungen und Schmerzen bewirken kann, und wie sie auch bei einer CMD vom Zahnarzt wirksam eingesetzt werden kann.

Seite 17

Das posturale System verstehen lernen, auch, welchen Einfluss Rezeptoren auf den Muskeltonus haben, und warum die Haltung u. a. durch Fuß- und Augenrezeptoren gesteuert wird.



Seite 25



Begonnen hat es vor über 60 Jahren mit der Lüscher-Farbpsychologie. Heute ist daraus ein umfassendes System entstanden, welches die Psyche als Regulationssystem erklärt, Emotionen verstehen lässt.

Seite 40

ORIGINALIA

Die CMD neu verstehen 3
 Nacken-Kiefer Koordination 13
 Neuraltherapeutische Konzepte für Zahnärzte 17
 Die Posturologie nach Bricot 25
 Die kategoriale Psychologie nach Lüscher 40

DIE MYOZENTRISCHE PRAXIS

Chronische Verspannungen:
 Alltag in der myozentrischen Praxis 45
 Kontrolle der Modellorientierung 49
 Bisshebung im Artikulator 53
 TENS in der Logopädie: Erfolge bei Fazialispareesen u. ä. durch Muskelentspannung 59

WISSENSWERTES

Vorwort..... 2
 Impressum 2
 Nachbestellung MYOBYTE 80

LITERATUR UND AUTOREN

Literatur zu den Artikeln,
 Kontaktadressen der Autoren 61

MYO-NEWS

Online Enzyklopädie zur Myozentrik 67
 ITMR-Online Akademie 68

MYOZENTRISCHE FORTBILDUNG

Myozentrischer Fortbildungskalender 2009 71