

# IN Fo ONKOLOGIE

Interdisziplinäre Fortbildung in der Onkologie

## EDITORIAL

- 1** Palliative Tumorthherapie: Es geht darum, die Kraft zum Menschsein zu vermitteln  
Editorial von Prof. Ulrich R. Kleeberg

## JOURNAL Club

### Mammakarzinom

- 10** Zoledronat verstärkt die adjuvante Hormontherapie des Mammakarzinoms

### Glioblastom

- 12** Ist beim Rezidiv die hypofraktionierte stereotaktische Reradiatio eine sinnvolle Option?

### Epidemiologie

- 14** Bei Frauen steigt die Krebsinzidenz schon bei mäßigem Alkoholkonsum

### Kolorektales Karzinom

- 16** Was bringt der Zusatz von Cetuximab zu Chemotherapie und Bevacizumab?

### Mammakarzinom

- 17** Ist die Kardiotoxizität der Radiotherapie im Rahmen des Brusterhalts noch relevant?

### Allgemeine Onkologie

- 20** Tumorgewebepharmakokinetik von Zytostatika

### Mammakarzinom

- 21** Neoadjuvante Chemotherapie: Sagt die Kernspintomografie das pathologische Tumorsprechen voraus?

### Kolorektales Karzinom

- 24** Effektivität von Capecitabin plus Oxaliplatin vs. 5-Fluorouracil/Folinsäure plus Oxaliplatin

### Prostatakarzinom

- 26** Lokal fortgeschrittenes Prostatakarzinom: Die perkutane Strahlentherapie lohnt sich

### Mammakarzinom

- 29** Wie effektiv ist die metronomische Therapie mit Zugabe von Bevacizumab?

### Prostatakarzinom

- 32** Low-Risk-Prostatakarzinom: Active Surveillance als Therapieoption

### Allgemeine Onkologie

- 34** Rituximab bei Lymphompatienten: hohes Risiko einer Hepatitis-B-Reaktivierung für Männer ohne Anti-HBs

### Palliativmedizin

- 36** Palliative Tumorthherapie: Der schmale Grat zwischen Aufklärung und Wahrheit

### Analkarzinom

- 39** Simultane Radiochemotherapie: Stellenwert von 5-Fluorouracil plus Mitomycin C

### Palliativmedizin

- 40** Vergleich unterschiedlicher Palliativprogramme: Wer hat das beste Versorgungsmodell?

Eine Übersicht der Journal-Club-Beiträge, geordnet nach Tumorentitäten, finden Sie auf S. 9.

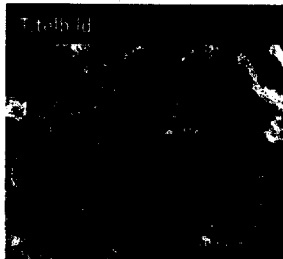


Foto: MOREDUN ANIMAL HEALTH LTD/  
SPL/Agentur Focus

Koloriertes elektronenmikroskopisches Bild eines Lungenkarzinoms. Der kleine (blau-rot gefärbte) Tumor füllt eine Alveole aus.

Bericht von der Jahrestagung der Deutschen Gesellschaft für Pneumologie ab Seite 59.

## Kontakt

### Chefredaktion

Dr. med. Erik Heintz  
E-Mail: heintz@urban-vogel.de  
Tel.: 089 4372 1326

### Verlagsanschrift

InFo Onkologie  
Urban & Vogel GmbH  
Neumarkter Straße 43  
D-81673 München