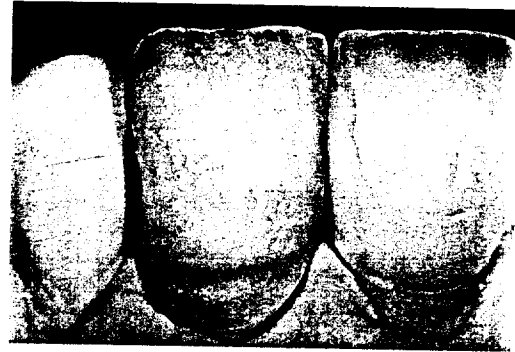


Farbanaloge Schichtung einer Zirkoniumdioxidkrone neben einem Veneer

486

Hans-Jürgen Joit



QZ-LABOR-COACH

Glosse: Die etwas andere „Messerückblick-Vorschau“

493

Christian Thiesen, Uwe Heermann

Foto: © Kripslein/PIXELIO



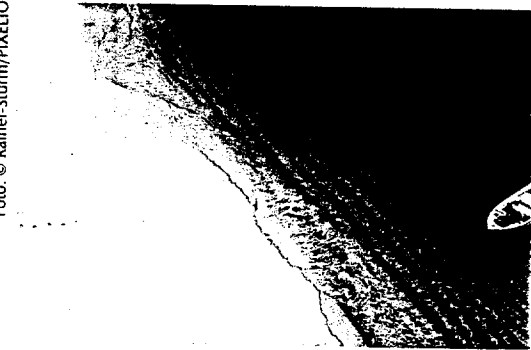
QZ-MENTAL-COACH

Die Wunder der Tiefenentspannung

497

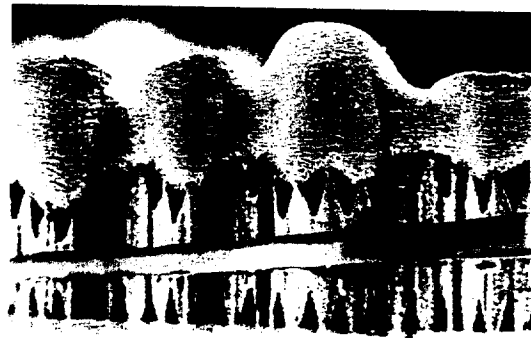
Karl Werner Ehrhardt

Foto: © Rainer-Sturm/PIXELIO



Großspännige Lasermelting-Gerüste passen nicht!!! 503

Ralph Riquier



509

521