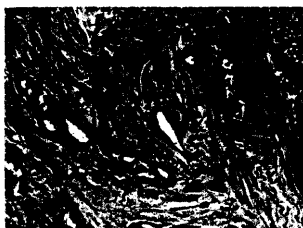


Senologie

Zeitschrift für Mammadiagnostik und -therapie

März 2009 · Seite 1–62 · 6. Jahrgang

1 · 2009



Primär invasives Karzinom
Kategorie B5b (Bild: Fischer, Baum,
Diagnostische Interventionen der
Mamma, Thieme 2008) (Seite 6).

Editorial | Editorial

1 Editorial

Für Sie referiert und kommentiert

- 2 Translationale Forschung – Bedeutung von PAX2 für die Tamoxifenresistenz beim Mammakarzinom
3 Pharmakotherapie – Mammakarzinom: Taxane im Therapievergleich
4 Pharmakotherapie – Brustkrebs: Letrozol nach Abschluss einer adjuvanten Tamoxifenbehandlung
6 Biomarker – Erhöhte Kollagen-IV-Werte bei Brustkrebs

Aktuell diskutiert

- 8 Die Metastasierungskaskade – Neue Wege der Metastasierung
10 Diagnostik – Stellenwert der Mammasonografie

Fortbildung

- 14 Brustkrebs – Seltene maligne Mammatumoren

Wissenschaftliche Arbeiten | Scientific Discussions

- 25 ► Deutsch-Schweizer Experten-Forum San Antonio, 12. Dezember 2008
German-Swiss Expert Forum San Antonio, 12 December 2008
Mitglieder des Deutsch-Schweizer Expertenforums: J.-U. Blohmer, P. Fasching, T. Fehm, P. Hadji, V. Hanf, N. Hauser, J. Hilfrich, J. Huober, C. Jackisch, F. Jänicke, W. Janni, W. Jonat, R. Kreienberg, T. Kühn, W. Lichtenegger, G. von Minckwitz, C. Mundhenke, O. Ortmann, F. Schütz, R. Steiner, C. Thomssen, D. Wallwiener
- 33 Prognosefaktoren für das Rezidiv beim Mammakarzinom am Kollektiv der HSK Wiesbaden 1998–2003
Prognosis Factors for Breast Cancer Recurrence in a Collective of the HSK Wiesbaden 1998–2003
A. du Bois, P. Vogel, B. Beutel, A. Traut, A. Fisseler-Eckhoff, R. Hils, H.-J. Lück
- 42 ► Vergleich der Ergebnisse nach MRT-gesteuerter Vakuumbiopsie der Brust mit zwei Vakuumbiopsiesystemen
Results after MR-Guided Vacuum Assisted Breast Biopsy with two Different Breast Biopsy Systems
E. A. Hauth, L. Umutlu, M. Forsting
- 48 Sonographic Criteria for the Confirmation of Implant Rotation and the Development of an Implant-Capsule-Interaction (“Interface”) in Anatomically Formed Textured Breast Implants with Texturised Biocell®-Surface
Sonographische Kriterien zur Überprüfung einer Implantatrotation und Ausbildung einer Implantat-Kapsel-Interaktion („Interface“) bei anatomischen Brustimplantaten mit texturierter Biocell®-Oberfläche
M. Hahn, R. P. Kuner, P. Scheler, K. Freidel, G. Hoffmann, H. Madjar, D. Wallwiener, U. Krainick-Strobel
- 54 ► Niedrige Fibroserate bei adäquatem Zeitintervall zwischen intraoperativem Tumorbettboost und perkutaner Nachbestrahlung
Low Fibrosis Rate after Delayed Initiation of External Beam Radiotherapy in Patients Undergoing Intraoperative Radiotherapy as a Boost for Breast Cancer
E. Blank, G. Welzel, A. Keller, M. Sütterlin, U. Kraus-Tiefenbacher, F. Wenz

I–XII Newsletter

59 Veranstaltungskalender

61 Impressum

► Hinweis auf Titelthema