

■ **Leitthema** Main topic · Review articles

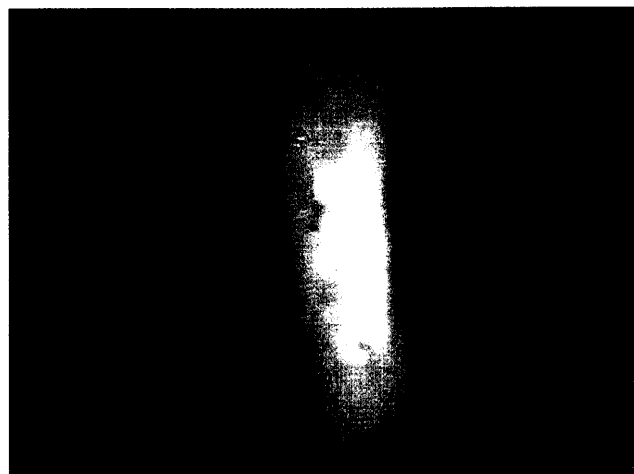
Habituelle Aborte

Recurrent miscarriages

Redaktion: K. Diedrich · P. Husslein · W. Jonat · M.K. Bohlmann

- 5 Einführung zum Thema**
Introduction to the topic
K. Diedrich · P. Husslein · W. Jonat · M.K. Bohlmann
- 7 Habituellem Abort – genetische Ursachen**
Recurrent miscarriage – genetic causes
C. Tempfer
- 11 Anatomische Ursachen habituellem Aborte**
Anatomic disorders as a reason for recurrent miscarriages
A. Hornemann · D.W. Luedders · M. Kumbartski ·
M. Thill · C. Altgassen · K. Diedrich · M.K. Bohlmann
- 17 Thrombophile Gerinnungsstörungen als Risikofaktoren für habituelle Aborte**
Thrombophilic coagulation disorders as risk factors for recurrent miscarriages
M.K. Bohlmann · D.W. Luedders · J. Weichert · K. Baumann ·
M. Thill · K. Diedrich · E. Schleussner · A. Hornemann
- 25 Schwangerschaft und maternales Immunsystem**
Pregnancy and the maternal immune system
C. Scholz · N. Rogenhofer · U. Jeschke · C.J. Thaler · B. Toth
- 31 Endokrinopathien als Ursachen habituellem Aborte**
Endocrine pathology as a cause of recurrent miscarriages
R. Speer · J.W. Dudenhausen

- 35 Psychische Faktoren bei habituellem Aborten**
Psychological Factors in recurrent miscarriages
C. Schulz-Du Bois · A.C. Schulz-Du Bois
- 39 Infektionen in Gynäkologie und Geburtshilfe**
Infections in gynecology and obstetrics
A. Witt · H. Kiss



Das Uterusseptum ist die häufigste angeborene strukturelle uterine Anomalie. Mehr zu den anatomischen Ursachen habituellem Aborte ab ► Seite 11

■ **Bild und Fall** Photo essay

- 50 Verkürzung aller fetalen Röhrenknochen**
Shortening of fetal long bones
P. Bolkenius

■ **Frauengesundheit in der Praxis** Practical aspects of women's health

- 55 Blutungen während Schwangerschaft und Geburt. Schwangerschaftsbedingte hämostaseologische Veränderungen – Therapieempfehlungen**
Peripartum hemorrhage, hemostatic changes in pregnancy, and recommended treatment
S. Hofer · B. Heindl · F.C. Meister · H. Maul · E. Martin · C. Sohn · M.A. Weigand