

PFLEGEPRAXIS

- 6 **Zwischen Ideal und Alltag**
Pflegekräfte im Spannungsfeld zwischen Erwartungen und Anforderungen
ANNETT JUNK
- 10 **Stress verringern und Entwicklung fördern**
Elternintegration in der neonatologischen Intensivstation
MICHAEL ISFORT ET AL.
- 14 **Wärme, Sicherheit und Geborgenheit vermitteln**
Die Känguru-Methode als frühe Intervention in der Frühgeborenenpflege
SUSANNE KARNER UND SIMONE CORTESE
- 18 **Die Erschütterung**
Psychische Störungen nach der Entbindung
HANNA LUCASSEN
- 22 **Pflegestudiengangsabsolventen in der Praxis**
Akzeptanz der Pflegestudiengänge in pflegerischen Einrichtungen
TANJA POMMERENKE ET AL.
- 26 **Kommunikation fördert die Lebensqualität**
Zukunftsfähige integrierte Kommunikationslösung für die Rehabilitationseinrichtung Josefsheim Bigge
MARTEN BÖTTCHER

PFLEGEWISSENSCHAFT

- 28 **Untersuchung zur Mangelernährung bei Bewohnern stationärer Pflegeeinrichtungen**
ULRIKE OLSCHESKI ET AL.

PFLEGEMANAGEMENT

- 34 **Pflegequalität sichtbar machen**
Ein Vergleich der Dekubitushäufigkeiten zwischen 37 Pflegeheimen
JAN KOTTNER ET AL.
- 36 **Schwächen und Erfolgsfaktoren**
Worauf es im Marketing in der Altenpflege ankommt
THOMAS ECKARDT

PFLEGE PÄDAGOGIK

- 40 **Eine gründliche Mundpflege muss selbstverständlich sein**
Prophylaxen in der Pflegeausbildung – Teil 4: Soor- und Parotitisprophylaxe
BIRTE MENS DORF

RECHTSFRAGEN

- 46 **Berufsbezeichnung in Gefahr**
Alkoholabhängigkeit und Pflichtverletzungen
MARTINA WEBER

CAMPUS

- 50 **Leitmerkmal Lymphknotenschwellung**
Gesundheitsstörungen erkennen und verstehen
UDO K. LINDNER
- 54 **Elektive Sectio oder natürliche Entbindung?**
Von Fall zu Fall
MELANIE MESSER



Foto: Christel Wismans/pixelio

45 Silvesterrätsel

Bei unserem zweiteiligen Rätsel (der erste Teil erschien in der Dezember-Ausgabe 2008) möchten wir Sie dazu anregen, ein wenig zum Thema „Pflege“ zu knobeln und dabei eines unserer attraktiven Geschenke zu gewinnen.

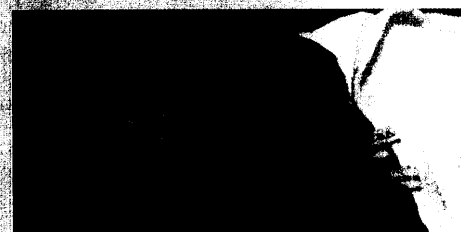


Foto: Simone Cortese

14 „Kangaroo Mother Care“

Was versteht man unter der Känguru-Methode und kann diese Methode als frühe Intervention in der Versorgung und Betreuung Frühgeborener und ihrer Eltern als förderliche Maßnahme empfohlen werden? Erfahrungen aus der Praxis sprechen dafür.



Foto: Film „Das Fremde in mir“ von Emily Atef

18 Wochenbettdepression

In der Zeit nach der Entbindung ist die Gefahr, psychisch zu erkranken, dreimal höher wie sonst im Leben einer Frau. Im Beitrag wird anhand eines Fallbeispiels verdeutlicht, welche Auswirkungen diese Erfahrung in sich birgt.

- 1 Editorial
- 2 Impressum
- 4 Kurzberichte
- 44 ImPuls der Wissenschaft
- 56 Varia
- 57 Buchtipps
- 58 Veranstaltungen
- 60 IndustrieForum
- 61 Stellenmarkt/Anzeigen

- X** = Schwerpunktthema
- PR** = Beitrag geprüft im Peer-Review-Verfahren

Das Titelbild wurde im Ev. Krankenhaus Bielefeld aufgenommen.
Fotograf: Werner Krüper