



### Der Diabetes-Kurs

Dr. med. Gerhard-W. Schmeisler wartet Ihnen, was Sie wissen müssen. Diesmal Fettstoffwechselstörungen und Arteriosklerose.

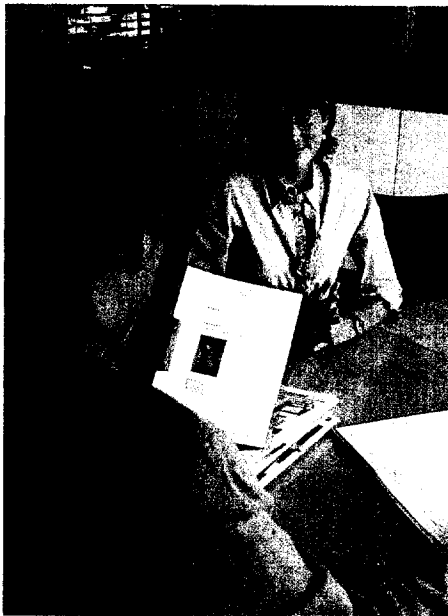
Seite **48**

20 --	Quartal/Datum	1.10.1.20
<b>Blutdruck-Selbstmessung</b>		
Mittelwerte der letzten 10 Messungen		
<b>Blutdruck</b>		
Messung durch medizinisches Personal		
<b>HbA<sub>1c</sub></b>		7,3 %
<b>Gewicht</b>		
<b>Blutdruckmedikamente</b>		

### Der HbA<sub>1c</sub>-Wert

Im dritten Teil der Serie „Gesundheits-Pass Diabetes“ erfahren Sie, was es mit dem Blutzuckerlangzeitwert auf sich hat.

Seite **40**



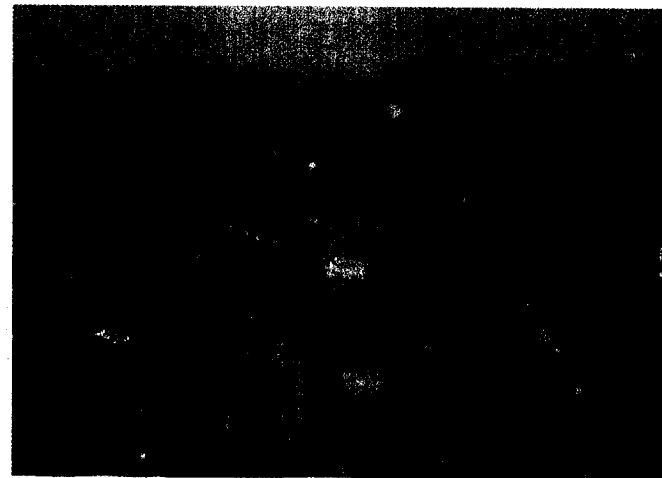
### Bewerbungsgespräch

Muss man den Diabetes in einem Bewerbungsgespräch angeben? Muss ich eine Einstellungsuntersuchung über mich ergehen lassen? Unser Rechts-Experte Oliver Ebert klärt Sie über die Rechtslage auf.

Seite **56**

### klein & stark & schwarz – Kaffee

Kaffee hat mittlerweile Mineralwasser als beliebtestes Getränk der Deutschen abgelöst. Wir nehmen den Saft aus der Bohne unter die Lupe. Seite **79**



#### Soziales

► **Bewerbung:**  
Muss man den Diabetes angeben? **56**

#### Gesundheitspolitik

Blutzuckerwerte egal?  
Ein Fernsehbeitrag mit Folgen **58**

#### Verbände

##### Deutscher Diabetiker Bund

Neues aus dem Bundesvorstand:  
Dieter Möhler neuer Vorsitzender des DDB **61**

Aus den Landesverbänden:  
Aktiv leben auch mit Diabetes **62**

##### Diabetikerbund Bayern

Auf der ConSozial 2008 in Nürnberg **67**

##### DDU

Wirf ein Licht auf Diabetes **68**

#### Info-Box

Ausprobiert:  
Blutzuckerwerte per Ansage **72**

Lebensmittel-Check: Leber **74**

Meldungen **74**

#### Essen & Trinken

► **klein & stark & schwarz – Kaffee** **78**

Die Rezepte **82**

#### Rubriken

Laubers Kolumne **10**

Blickwinkel **19**

Mir ist aufgefallen... **86**

Vorschau **87**

Impressum **87**