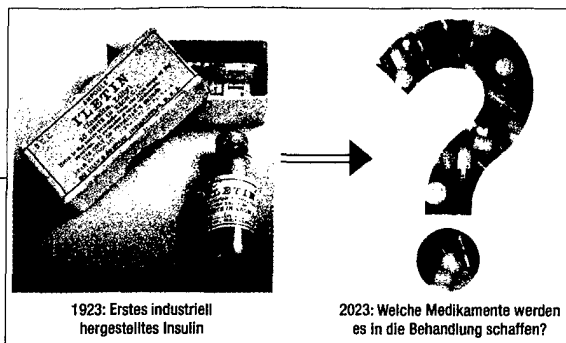


## Aktuell

Innovative Medikamente werden weiter boomen  
 Runter mit dem Zucker – nur wie weit?

4  
5



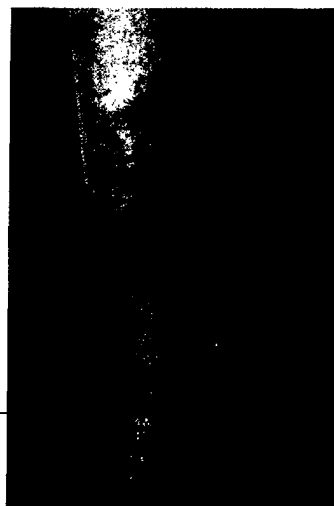
1923: Erstes industriell  
hergestelltes Insulin

2023: Welche Medikamente werden  
es in die Behandlung schaffen?

## Fortbildung

Hausärzte in der Diabetes-Verantwortung  
 Insulinstress lässt Betazellen untergehen  
 Interview mit Prof. Hellmut Mehnert  
 Gestörten Blutzucker dauerhaft senken  
 Vor Mikro-Albuminurie bewahren!  
 Gute Glucosespiegel ohne Zusatzkilos  
 Wie Diabetes der Haut zusetzt

6  
10  
12  
14  
16  
16  
18



Necrobiosis  
lipoidica

## Service

Perikonzeptionell normnahe Stoffwechsellage  
 einhalten

19



Sowohl während der Schwangerschaft als auch drei Monate vor Konzeption bedürfen Diabetikerinnen einer optimalen Blutzuckereinstellung

**ÄRZTLICHE PRAXIS** special

Das Supplement Nr. 15 von  
**ÄRZTLICHE PRAXIS**,  
 Ausgabe 44/2008

Verlag:  
 Reed Business Information GmbH,  
 Gabrielenstraße 9, 80636 München  
 Tel. (0 89) 8 98 17-0  
 www.reedbusiness.de

Geschäftsführung:  
 Jan van Betten (Vors.)  
 Peter Brunner (Medizin)

Redaktion:  
 Dr. med. Nikolaus Brass (verantw.) - 5 51  
 Ulrike Cousseran M.A. - 5 52

Layout/Grafik: Sabine Baranski

Anzeigenleitung:  
 Karin Adam (verantwortlich für Anzeigen) - 5 02

Published by  
 Reed Business Information



ÄRZTLICHE PRAXIS special gehört der Informationsgemeinschaft zur Feststellung der Verbreitung von Werbeträgern an.

Abbildungen: Titel: Takeda; Seite 4: Lilly, Archiv, Bilderbox;  
 Seite 5: KES/Thieme Verlag, Bilderbox; Seite 8: AOK;  
 Seite 10: Arteria; Seite 12: privat; Seite 16: Rocom, Arteria;  
 Seite 18: Dissemond; Seite 19: Bilderbox.