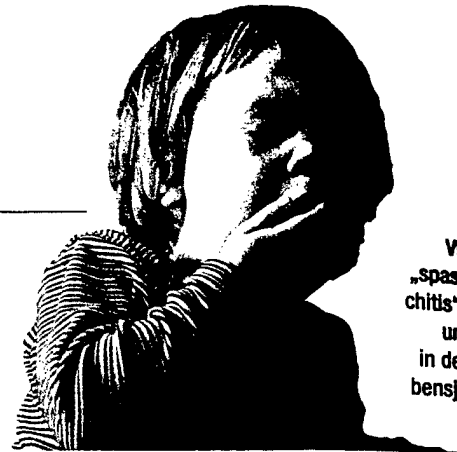


Aktuell

Diagnostische Fallstricke bei Husten

4



Viral bedingte „spastische Bronchitis“ mit Giemen und Husten ist in den ersten Lebensjahren häufig

Fortbildung

Das alltägliche Asthma-ABC:

Abklären, Behandeln und Controllieren

6

Still und schleichend: COPD früh auf die Schliche zu kommen ist schwierig

8

Haben Sie schon geschulte Impfberaterinnen? Interview mit Prof. Dr. A. Windorfer

10

Bakterien & Viren lassen COPD explodieren

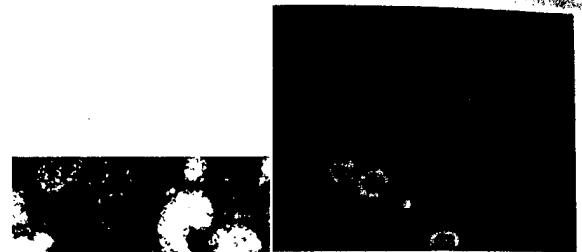
11

Asthma und COPD im Aufwind

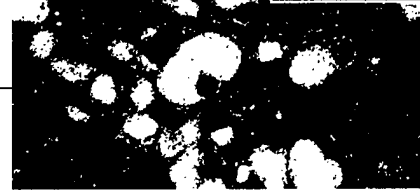
12

Tödliche Pneumonien

12



Chlamydien verschlechtern die Lungenfunktion

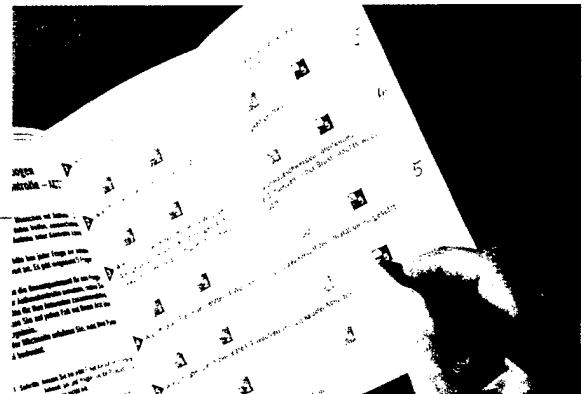


Service

Asthmathherapie optimal nutzen, Patienten ausreichend schulen

Interview mit Prof. R. Buhl, Mainz

15



Leicht auszufüllen: Kontrollbogen für den Asthmakranken

ÄRZTLICHE
PRAXIS special

Das Supplement Nr. 18 von
ÄRZTLICHE PRAXIS,
Ausgabe 50/2008

Verlag:
Reed Business Information GmbH,
Gabrielenstraße 9, 80636 München
Tel. (0 89) 8 98 17-0
www.reedbusiness.de

Geschäftsführung:
Jan van Betten (Vors.)
Peter Brunner (Medizin)

Redaktion:
Dr. med. Nikolaus Brass (verantw.) -5 51
Ulrike Cousseran M.A. -5 52

Layout/Grafik: Sabine Baranski

Anzeigenleitung:
Karin Adam (verantwortlich für Anzeigen) -5 02

Published by
Reed Business Information



ÄRZTLICHE PRAXIS special gehört der Informationsgemeinschaft zur Feststellung der Verbreitung von Werbeträgern an.

Abbildungen: Titel: a1pix; Seite 4: Klinik Buxtehude; Seite 5: caro; Seite 6: Beiersdorf; Seite 8: a1pix; Seite 10: privat, Arteria; Seite 11: Rocpfg, Archiv; Seite 12: Rocom; Seite 14: Irene Scharditzky; Seite 15: privat, GSK.