

ÄSTHETIK

Die Balance von Weichgewebe und Restauration
Der Einfluss definierter Faktoren
auf den Verlauf der Gingiva

Shoji Sasaki

1204

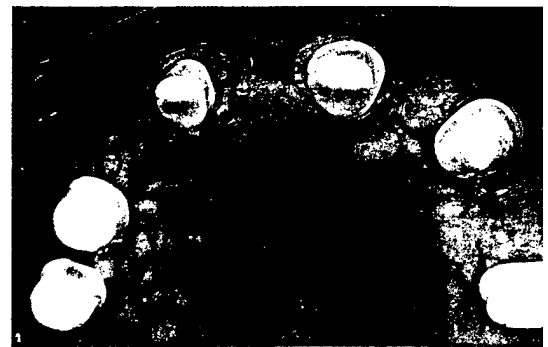


VOLLKERAMIK

Zirkoniumdioxid – Ansicht und Aussicht

Frank Löring

1212

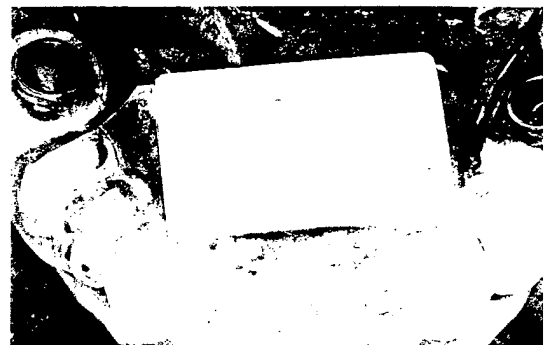


IMPLANTATPROTHETIK

Prothetisch basierte, schienengeführte
3D-Navigation in der oralen Implantologie

Pascal Marquardt

1224

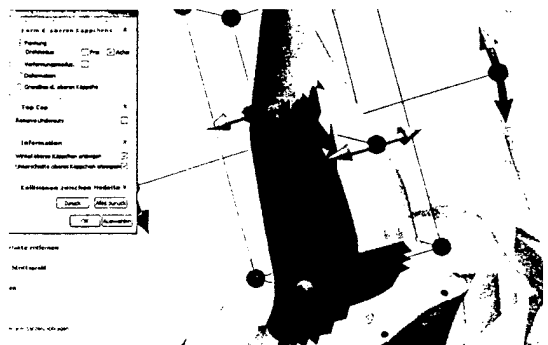


CAD/CAM

Schrittweise in die CAD/CAM-Technik einsteigen
Vorstellung einer neuen Modelliersoftware

Jürgen Sieger

1236



IMPRESSUM

1200

NACHRICHTEN

1210, 1211, 1223, 1299, 1300



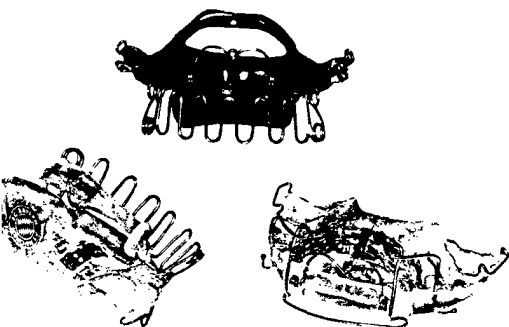
1246

VOLLKERAMIK

Einfluss des Gerüstdesigns
auf die Bruchlast von ZrO₂-Kronen

**Bogna Stawarczyk, Dirk Jahn, Ingo Becker,
Jens Fischer, Christoph H. F. Hämmerle**

SCIENCE



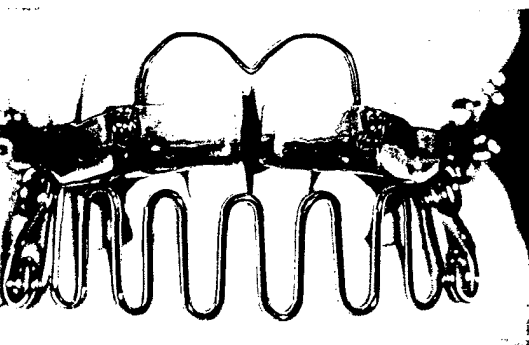
1256

ZAHNTECHNISCHE KIEFERORTHOPÄDIE

Die klinische Handhabung der HANSA-Geräte:
HANSA I; HANSA II; HANSA III

Karin Habersack, Asbjørn Hasund

BASICS



1270

ZAHNTECHNISCHE KIEFERORTHOPÄDIE

Die praktische Herstellung der HANSA-Geräte:
HANSA I; HANSA II; HANSA III

Christine Ramian

BASICS



1283

QZ LABOR-COACH

1289

■ Klaus-Kanter-Preisträger zum 15. Mal ermittelt

1291

■ Zukunft Zahntechnik: Konstrukteur der Ästhetik?

1295

■ Kopierfräsen und CAD/CAM

INTERVIEW

1287

NEUE MEDIEN

1301

TERMINE