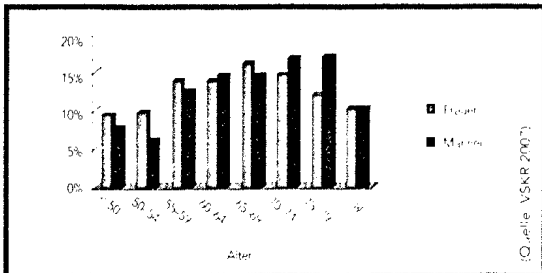
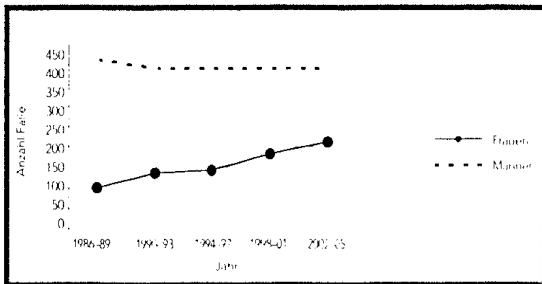


I Wachsende Differenzierung der Therapie

Von Rolf A. Stahel



Trend repräsentativ: Lungenkrebs bei Frauen nimmt seit Mitte der Achtzigerjahre kontinuierlich zu – bei Männern, immer noch Hauptbetroffene von Lungenkrebs, stagniert die Zahl. Bis zum Alter von 59 Jahren erkranken überwiegend Frauen!

Vgl. Seite 6

Im FOKUS: Bronchialtumoren

6 **Lungenkrebs im Kanton Zürich**

Inzidenz, Mortalität, ärztliches Management bei Frauen und Männern

Von Michela Ceschi, Nicole Probst-Hensch, Bärbel Hirrlinger

10 **Die operative Behandlung beim NSCLC**

Moderne Techniken in frühen und fortgeschrittenen Stadien

Von Walter Weder und Sven Hillinger

14 **Die systemische Behandlung beim NSCLC**

Aktuelle Optionen

Von Rolf A. Stahel

20 **Malignes Pleuramesotheliom**

Epidemiologie, Klinik, Diagnostik, Behandlung

Von Rolf A. Stahel und Walter Weder

UPDATE – Serie Supportivtherapie

24 **Fatigue bei Krebspatienten**

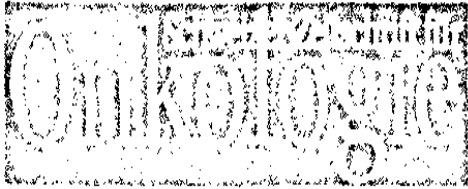
Symptomatik, Ursachen und Behandlungsmöglichkeiten

Von Agnes Glaus

JOURNAL CLUB

Epidemiologische, klinische und biologische Besonderheiten bei NSCLC

30 **Nie geraucht und Lungenkrebs ...**



NEUE THERAPIEN

1st IASLC-ESMO European Lung Cancer Conference:

Neue Erstlinientherapie bei Lungenkarzinom/Studienresultate

32 Verlängertes Überleben bei NSCLC durch Cetuximab

AUS DER FORSCHUNG

35 Knochenmetastasen: Prostatakrebs zerstört die Bremse der Knochenbildung

RUBRIKEN

3/4 Inhalt/Impressum

19/23/ Prisma

29

36 Pharma News